

TECHNISCHE DATEN DONNEES TECHNIQUES

Index

Seite / Page 1	Index
Seite / Page 2	Technische Daten / Caractéristiques techniques
Seite / Page 3	Elektrische Anlage / Schéma électrique
Seite / Page 4-5	Ersatzteilzeichnung / Vue éclatée
Seite / Page 6-7	Ersatzteilliste / Liste des pièces

Hinweis

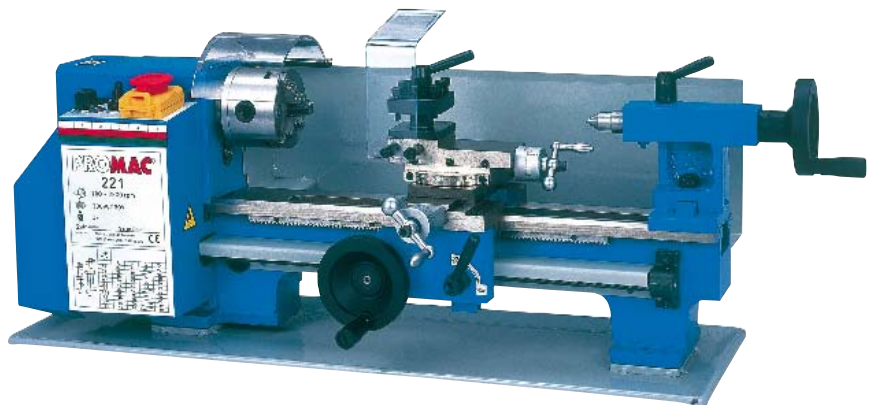
Verwenden Sie nur ORIGINAL-PRO-MAC Ersatzteile um eine einwandfreie Reparatur und Funktion der Maschine zu gewährleisten.

Ersatzteile können bei jedem PRO-MAC-Fachhändler bezogen werden. Bei Bestellungen sind unbedingt der genaue Maschinentyp und die Ersatzteilnummer anzugeben.

Remarque

N'utilisez que des pièces d'origine PRO-MAC pour avoir une machine en parfait état de fonctionnement.

Vous pouvez acheter les pièces détachées chez les revendeurs PROMAC. Lors de la commande de pièces de rechange indiquer toujours le type de la machine et le numéro de l'article désiré.



Händlernachweis

Renseignements sur les revendeurs:

Schweiz / Suisse

Walter Meier (TOOL) AG

CH-8117 Fällanden

Tel. 044/806 59 59

Fax. 044/806 59 69

e-mail tool@waltermeier.com

www.promac.ch

Frankreich / France

TOOL FRANCE, 91029 Evry Cedex

Tel. 01 691 137 37

Fax. 01 608 632 39

e-mail info@promac.fr

www.promac.fr

Technische Daten / Caractéristiques techniques

Modell / Modèle	221
Motor / Moteur	230V/1Ph, 0.3Kw
Netzkabel / Câble	3 x 1.25mm ²
Absicherung / Fusibles coupe-circuit.....	10A
Drehzahlenbereich / Plage de vitesses	100-1100 /500 - 2500 Upm / tpm
Spitzenhöhe / Hauteur pointes	90mm
Spitzenweite / Distance entre pointes	300mm
Gewicht / Poids.....	31kg

Ausrüstung: Dreibackenfutter, Vierfachstahlhalter, Drehspitzen, Bedienungsanleitung deutsch/französisch.

Livree avec: Mandrin à 3 mors, tourelle, pointes, manuel en langues française et allemande.

Wartungshinweise:

1. Vor Reparatur- oder Wartungsarbeiten muss die Maschine vom Stromnetz getrennt werden.
2. Reparaturarbeiten an der elektrischen Anlage dürfen nur von einer Fachperson ausgeführt werden.
3. Schadhafte Teile, insbesondere Schutzvorrichtungen, sind vor dem weiteren Betrieb einwandfrei zu reparieren oder auszutauschen.
4. Die Dreibackenfutter und SUVA-Späneschütze sind wie in der Bedienungsanleitung beschrieben einzustellen.

Service d'entretien:

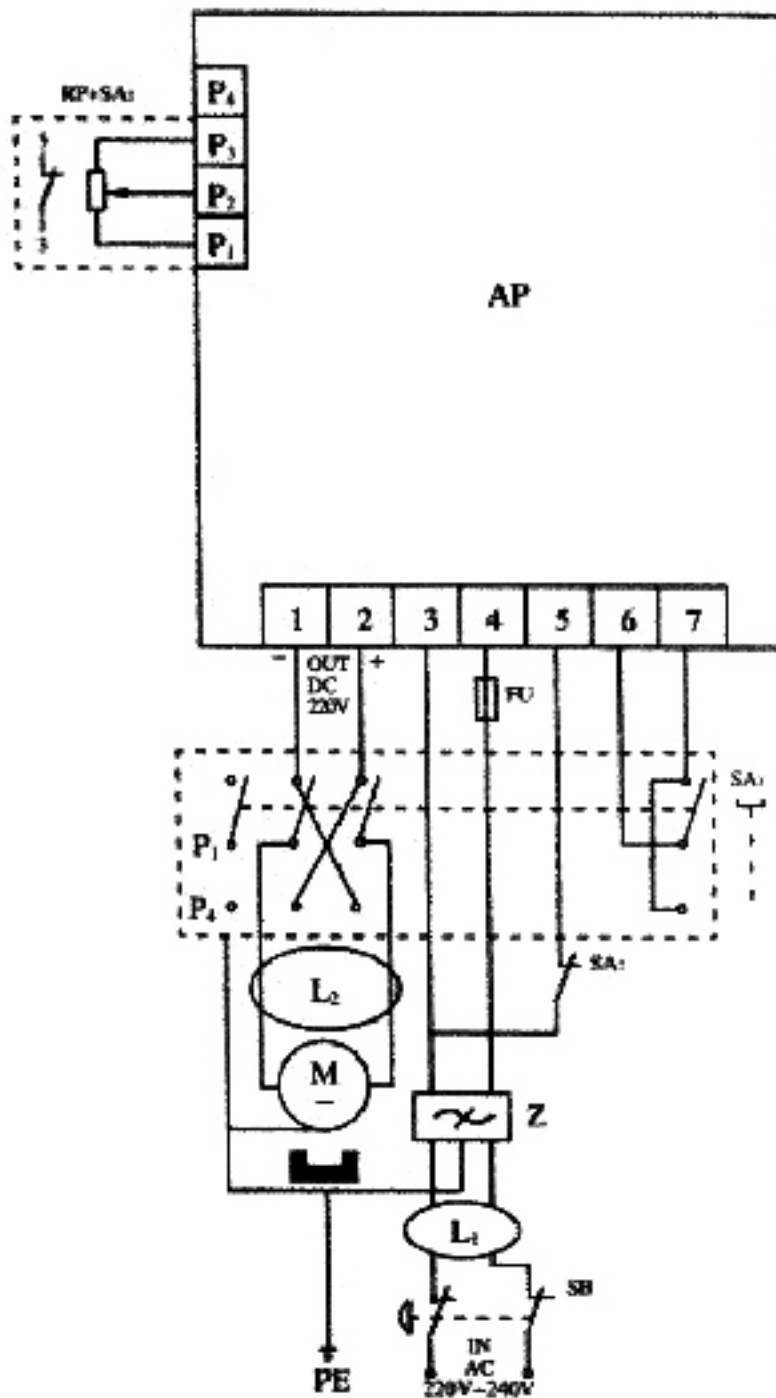
1. Assurez-vous que la machine soit débranchée de la source d'alimentation lors du commencement du service.
2. Le travaille au système électrique doit être fait par un électricien.
3. Les pièces défectueuses sont à changer de suite.
4. Le mandrin à 3 mors et les protections doivent être ajustées comme indiqué dans le manuel.

Elektrischer Anschluss

Das Elektroschema enthält die notwendigen Angaben für den korrekten Anschluss der Maschine ans Netz. Der Anschluss des Netzkabels muss von einem Fachmann ausgeführt werden.

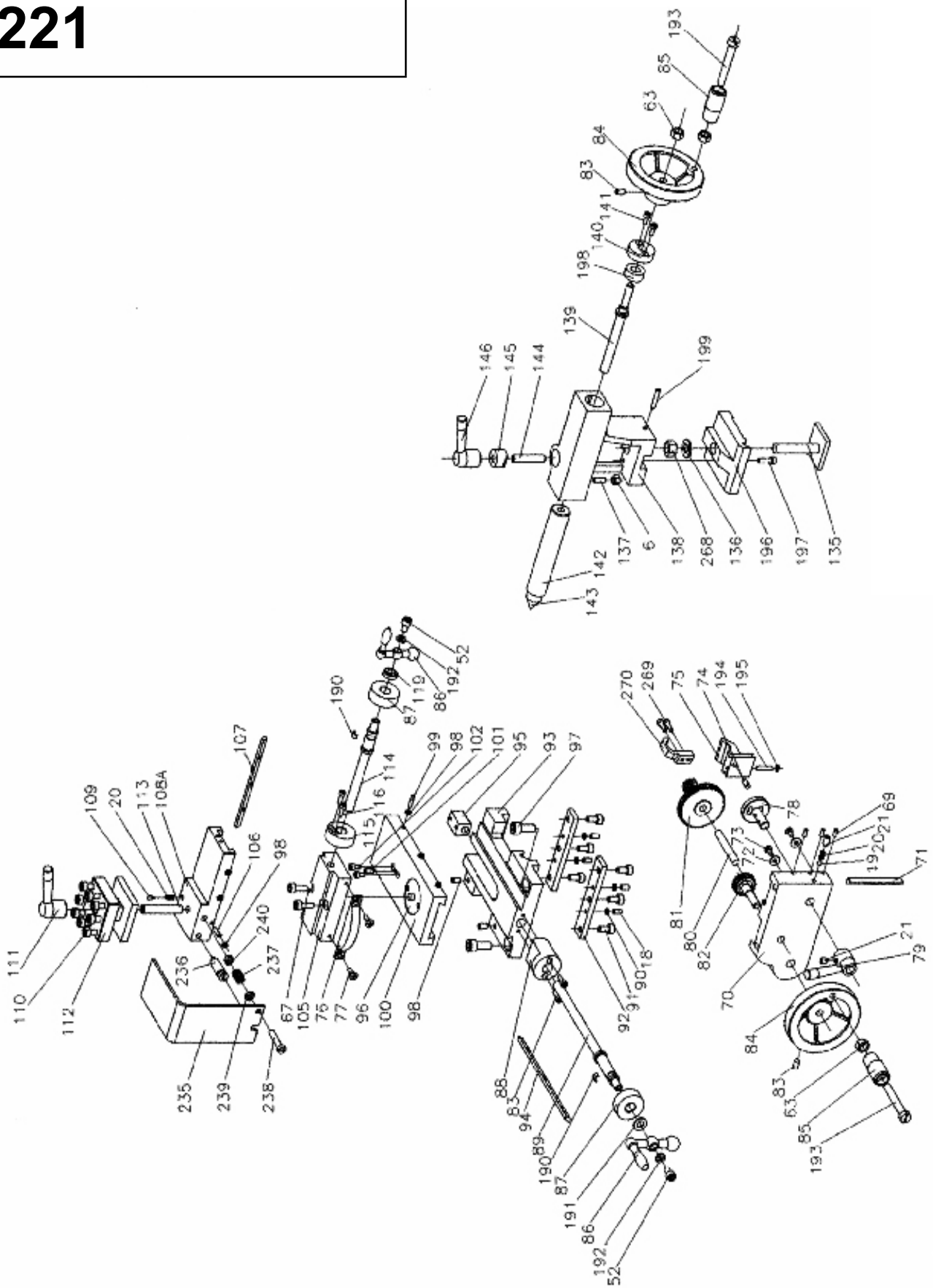
Montage électrique

Le schéma du câblage électrique contient les indications nécessaires au raccordement correct de la machine avec l'arrivée du réseau. Tous changements de raccordement (prise) doivent être effectués par un technicien.



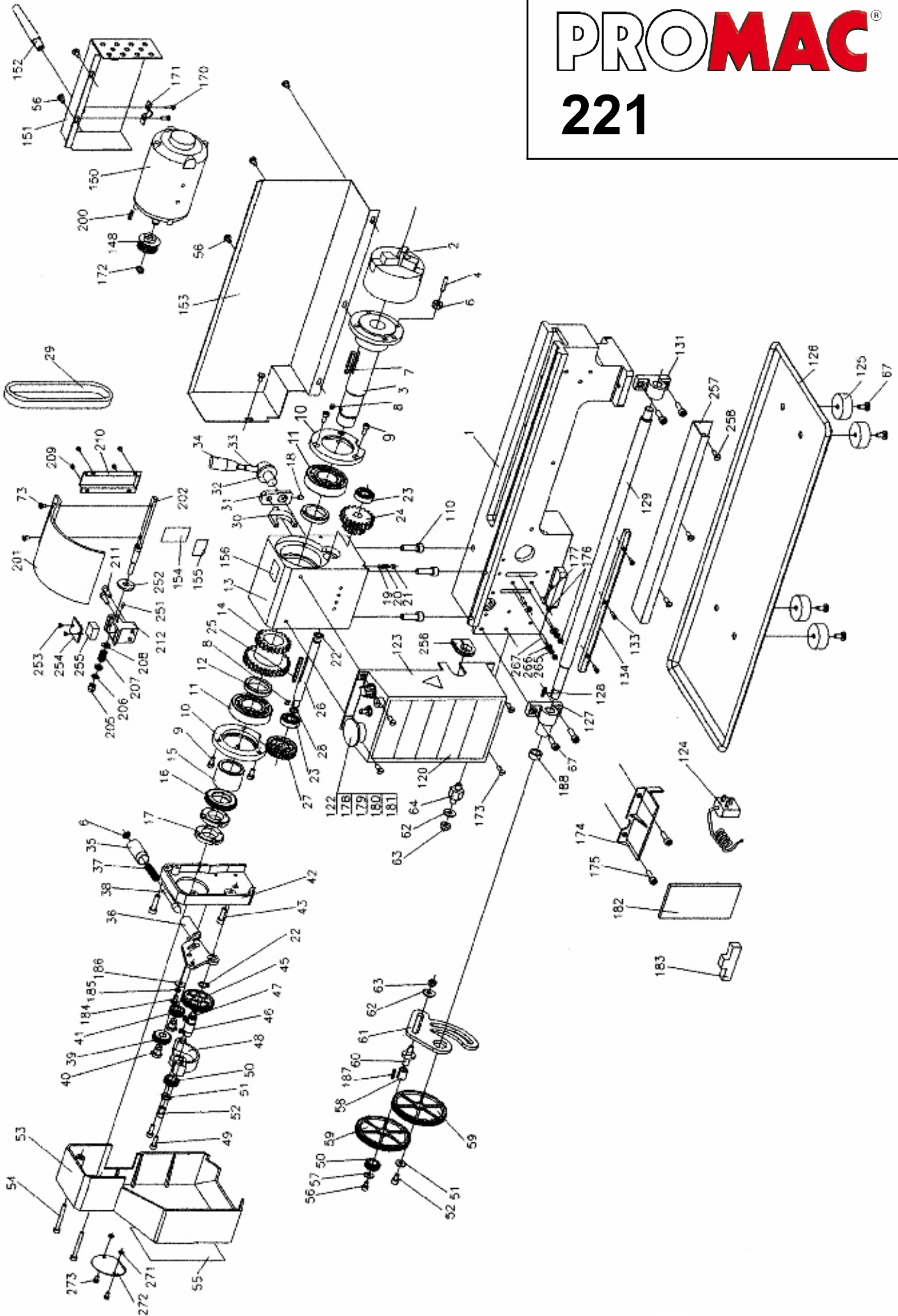
PROMAC®

221



PROMAC®

221



PROMAC[®] 221

1	PM 221001	Maschinenbett / Banc	57	PM 221057	Scheibe / Rondelle M4
2		siehe Zubehör / voir accessoires	58	PM 221058	Büchse / Entretoise
3	PM 221003	Drehspindel / Broche	59	PM 221059	Zahnrad / Engrenage 80 Z/D
4	PM 221004	Schraube / Vis M6x25	60	PM 221060	Welle / Axe
6	PM 221006	Mutter / Ecrou M6	61	PM 221061	Flansch / Flasque
7	PM 221007	Keil / Clavette 5x40	62	PM 221062	Scheibe / Rondelle M8
8	PM 221008	Keil / Clavette 4x8	63	PM 221063	Mutter / Ecrou M8
9	PM 221009	Schraube / Vis M5x12	64	PM 221064	Welle / Axe
10	PM 221010	Flansch / Flasque	65	PM 221065	Zeiger / Index
11	PM 221011	Kugellager / Roulement	66	PM 221066	Welle / Axe
12	PM 221012	Ring / Rondelle	67	PM 221067	Schraube / Vis M5x10
13	PM 221013	Spindelstock / Tête	68	PM 221068	Flansch / Flasque
14	PM 221014	Zahnrad / Engrenage 21+29 Z/D	69	PM 221069	Schraube / Vis M 4x10
15	PM 221015	Büchse / Entretoise	70	PM 221070	Flansch / Support
16	PM 221016	Zahnrad / Engrenage 45 Z/D	71	PM 221071	Führung / Glissière
17	PM 221017	Mutter / Ecrou M27x1.5	72	PM 221072	Scheibe / Rondelle
18	PM 221018	Schraube / Vis M5x8	73	PM 221073	Schraube / Vis M4x8
19	PM 221019	Stahlkugel / Bille D5	74	PM 221074	Bolzen / Boulon
20	PM 221020	Feder / Ressort	75	PM 221075	Halbmutter / 1/2 ecrou
21	PM 221021	Schraube / Vis M6x6	76	PM 221076	Skala / Réglette
22	PM 221022	Sicherungsring / Circlip D12	77	PM 221077	Schraube / Vis M4x10
23	855210	Kugellager / Roulement 6201ZZ	78	PM 221078	Welle / Axe
24	PM 221024	Zahnrad / Engrenage 12+20 Z/D	79	PM 221079	Griff / Poignée
25	PM 221025	Keil / Clavette 4x45	80	PM 221080	Welle / Axe
26	PM 221026	Welle / Axe	81	PM 221081	Zahnrad / Engrenage 11 + 54 Z/D
27	PM 221027	Zahnriemenrad / Poulie	82	PM 221082	Zahnrad / Engrenage 24 Z/D
28	PM 221028	Sicherungsring / Circlip D10	83	PM 221083	Schraube / Vis M6x10
29	PM 221029	Zahnriemen / Courroie L x 136	84	PM 221084	Handrad / Manivelle
30	PM 221030	Gabel / Fourchette	85	PM 221085	Griff / Poignée
31	PM 221031	Platte / Plaque	86	PM 221086	Handgriff / Levier
32	PM 221032	Flansch / Flasque	87	PM 221087	Skalenring / Support
33	PM 221033	Griffstange / Levier	88	PM 221088	Flansch / Flasque
34	PM 221034	Griff / Poignée	89	PM 221089	Spindel / Axe
35	PM 221035	Griff / Poignée	90	PM 221090	Mutter / Ecrou M5
36	PM 221036	Büchse / Entretoise	91	PM 221091	Schraube / Vis M6x12
37	PM 221037	Feder / Ressort	92	PM 221092	Klemmplatte / Plaque de serrage
38	PM 221038	Welle / Axe	93	PM 221093	Schlitten / Chariot
39	PM 221039	Zahnrad / Engrenage 25 Z/D	94	PM 221094	Führung / Glissière
40	PM 221040	Schraube / Vis	95	PM 221095	Schlossmutter / Ecrou
41	PM 221041	Zahnrad / Engrenage 20 Z/D	96	PM 221096	Drehteller / Flasque
42	PM 221042	Flansch / Flasque	97	PM 221097	Schraube / Vis M8x20
43	PM 221043	Schraube / Vis M6x20	98	PM 221098	Mutter / Ecrou M4
44	PM 221044	Schraube / Vis M5x8	99	PM 221099	Schraube / Vis M4x16
45	PM 221045	Zahnrad / Engrenage 45 Z/D	100	PM 221100	Schlitten / Chariot
46	PM 221046	Welle / Axe	101	PM 221101	Schraube / Vis M5x10
47	PM 221047	Keil / Clavette 3x8	102	PM 221102	Schraube / Vis M4x8
48	PM 221048	Flansch / Flasque	105	PM 221105	Oberschlitten / Chariot
49	PM 221049	Schraube / Vis M5x18	106	PM 221106	Schraube / Vis M4x14
50	PM 221050	Zahnrad / Engrenage 20 Z/D	107	PM 221107	Führung / Glissière
51	PM 221051	Scheibe / Rondelle M6	108A	PM 221108	Schlitten / Chariot
52	PM 221052	Schraube / Vis M6x8	109	PM 221109	Stift / Goupille
53	PM 221053	Abdeckung / Couvercle	110	PM 221110	Schraube / Vis M6x25
54	PM 221054	Schraube / Vis M5x45	111	PM 221111	Griff / Levier
55	PM 221055	Tabelle / Plaque	112	PM 221112	Stahlhalter / Tourelle carrée
56	PM 221056	Schraube / Vis M5x8	113	PM 221113	Welle / Axe
			114	PM 221114	Spindel / Axe
			115	PM 221115	Skalenring / Support
			116	PM 221116	Schraube / Vis M4x12
			119	PM 221119	Mutter / Ecrou M18

