

ToolParts-Service

COMPETENCE CENTER - SERVICE - SUPPORT



**MACHINERY
GROUP**

WWW.TOOLPARTS-SERVICE.BIZ

KATALOG 2023 / 24

GEWERBE HANDWERK INDUSTRIE

**PROFESSIONELLE
HOLZBEARBEITUNG**



JET

PROFESSIONELLE
HOLZBEARBEITUNG

PROFESSIONELLE HOLZBEARBEITUNG

JET



Professionelle Holzbearbeitung

Seit mehr als 50 Jahren steht die Marke JET für professionelle, robuste und zuverlässige Holzbearbeitungsmaschinen. Nicht zuletzt deshalb ist JET in den USA seit 25 Jahren Marktführer.

Weshalb Sie sich für JET entscheiden sollten:

- Zuverlässigkeit - Qualitativ sehr hochwertige Produkte
- Benutzerfreundlich – einfache, benutzerfreundliche Bedienung für ein komfortables Arbeiten
- Breites Programm – für jede Anwendung die passende Maschine und das richtige Zubehör
- Faires Preis-Leistungsverhältnis – Qualität muss nicht teuer sein
- Professioneller Service – vor und nach dem Kauf, unser geschultes Personal ist für Sie da

Über uns

Sehr geehrter Kunde

Die JET Group ist ein weltweit agierendes Unternehmen im Bereich der Holz- und Metallbearbeitungsmaschinen. Die hergestellten Maschinen zeichnen sich durch höchste Robustheit und Präzision aus, und Sie profitieren von diesen herausragenden Leistungsmerkmalen – genau so wie vom günstigen Preis der Werkzeuge.

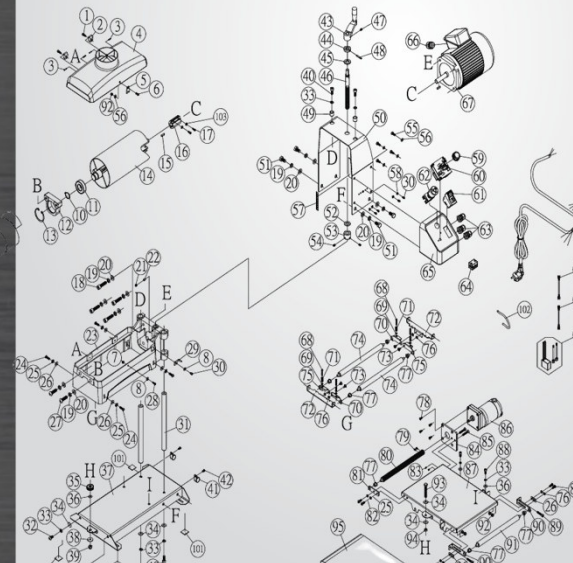
Dank seines weltweiten Netzes von Vertriebsorganisationen und Partnerunternehmen ist für jeden einzelnen Markt direkte Nähe zum Kunden garantiert. Hohe Verfügbarkeit und professionelles, hervorragend geschultes Personal gewährleisten den bestmöglichen Service – vor, während und nach dem Kauf.

Leistungsstarkes Servicecenter

Immer für Sie im Einsatz

Bei einer Palette von über 400 verschiedenen Maschinen, Geräten und dem entsprechenden Zubehör, ist für den Kunden ein leistungsstarkes Servicecenter von grosser Bedeutung.

Wir setzen alles daran, mit dem Einsatz von sachverständigen Technikern und einem umfangreichen Ersatzteillager, schnell und technisch einwandfrei eine perfekte Lösung zu bieten. Von mechanischen, elektrischen bis zu elektronischen und steuerungstechnischen Reparaturen können alle anstehenden Probleme kompetent gelöst werden. Wir können auch bei älteren Maschinen helfen. Durch die Führung eines Ersatzteilarchives können auch betagte Produkte gut betreut werden. Wir freuen uns, Ihnen eine ausgereifte und einwandfreie Dienstleistung anzubieten.



IMMER FÜR SIE IM EINSATZ

SÄGEN

ZUBEHÖR S.14

- Dekupiersägen | Seite 4
- Bandsägen | Seite 6
- Bau-/Kreissägen | Seite 11

DRECHSELN

ZUBEHÖR S.20

- Drehselbänke | Seite 16

SCHLEIFEN

ZUBEHÖR S.30

- Oszillierende Spindelschleifmaschinen | Seite 21
- Band-/Tellerschleifmaschinen | Seite 23
- Oszillierende Kantenschleifmaschine | Seite 24
- Zylinderschleifmaschinen | Seite 25
- Doppelzylinderschleifmaschinen | Seite 28
- Nassschleifer | Seite 29

HOBELN/FRÄSEN

ZUBEHÖR S.41

- Tragbare Dickenhobelmaschine | Seite 34
- Abricht-Dickenhobelmaschinen | Seite 35
- Oberfrästische | Seite 39
- Tischfräsmaschinen | Seite 40

BOHREN

ZUBEHÖR S.46

- Stemm-Maschinen | Seite 42
- Tischbohrmaschinen | Seite 44
- Säulenbohrmaschinen | Seite 44
- Radial-Säulenbohrmaschinen | Seite 45

ABSAUGEN

ZUBEHÖR S.53

- Absauganlagen | Seite 47
- Zyklon-Absauganlagen | Seite 50
- Luftfiltersystem | Seite 52



SÄGEN

DEKUPIERSÄGEN

Seite 4

ZUBEHÖR

Seite 14

SÄGEN

DRECHSELN

SCHLEIFEN

HOBELN/FRÄSEN

BOHREN

ABSAUGEN

DEKUPIERSÄGE

ZUBEHÖRS.14

JSS-16A-M

- ▶ Zum Sägen und Schneiden komplexer Radien an kleinen Werkstücken aus Holz, Spanplatten, Faserplatten, Sperrholz und Kunststoff
- ▶ Stufenlos regelbare Sägeblattgeschwindigkeit 550–1'600 Hübe/Minute
- ▶ Schnellspannsystem für einfachen Sägeblattwechsel
- ▶ Verwendung von Sägeblättern mit oder ohne Stifte
- ▶ Sägeblatt kann um 90° gedreht werden, für einen erweiterten Arbeitsbereich
- ▶ Ablasssystem reinigt permanent die Schnittlinie
- ▶ Mit Augenschutz



JET JSS-16A

Oberklasse 1,3

**Heimwerker
Praxis** 4/22

Preis/Leistung: sehr gut

Lieferumfang:

- ▶ Satz von 5 Stift-Sägeblättern: 10, 15, 18, 20, 25 Z
- ▶ 2 Sägeblatthalter
- ▶ Absauganschluss: ø 35 mm

TECHNISCHE DATEN

Motor (V/kW)	230/0.09
Geschwindigkeitsbereich (Hübe/min)	550–1'600, stufenlos
Sägeblattlänge (mm)	127/130
Hublänge (mm)	15
Ausladung (mm)	406
Tischabmessungen (mm)	415×254
Max. Schnitthöhe bei 90° (mm)	50
Tischneigungsbereich	0° – 45° links
Absauganschluss (mm)	35
Abmessungen (mm)	620×340×330
Gewicht (kg)	11.5

Weitere technische Daten und Zubehör finden Sie in der Bedienungsanleitung.

DEKUPIERSÄGE

ZUBEHÖRS.14

JSS-354-M

JSS-354V-M

- ▶ Langer Doppelarm für perfekte Sägeblattparallelität
- ▶ (JSS-354V-M) Stufenlos einstellbare Sägeblattgeschwindigkeit im Bereich von 400–1'400 Hübe/Minute
- ▶ (JSS-354-M) 2 Geschwindigkeiten: 700 / 1400 Hübe/Minute
- ▶ Verwendung von Sägeblättern mit oder ohne Stift
- ▶ Maximale Schnitttiefe 60mm, grösser als bei den meisten anderen Maschinen
- ▶ Schwere Graugusskonstruktion zur Minimierung von Vibrationen und für hohe Stabilität
- ▶ Geliefert mit Augenschutz, Staub-Ablasssystem und Werkstückniederhalter für eine sichere Verwendung



Lieferumfang:

- ▶ Satz von 5 Stift-Sägeblättern: 10, 15, 18, 20, 25 Z
- ▶ 2 Sägeblatthalter
- ▶ Absauganschluss: ø 40/ 36 mm

TECHNISCHE DATEN

Motor (V/kW)	230/0.12
Geschwindigkeitsbereich (Hübe/min)	400 – 1400, stufenlos (JSS-354V-M) 700 / 1400 (JSS-354-M)
Sägeblatt (mm)	130
Hublänge (mm)	20
Ausladung (mm)	460
Tischabmessungen (mm)	460×230
Max. Schnitthöhe (90°/45°, mm)	60/45
Tischneigungsbereich	45° links–10° rechts
Absauganschluss (mm)	40/36
Abmessungen (mm)	640×290×380
Gewicht (kg)	27

Weitere technische Daten und Zubehör finden Sie in der Bedienungsanleitung.

DEKUPIERSÄGE

ZUBEHÖRS.14

JWSS-22B-M

- ▶ Oberer Klemmhalter bewirkt das Klemmen und Spannen des Sägeblatts in einem Schritt (angemeldet Patent)
- ▶ Werkzeuglos montierbarer, unterer Sägeblatthalter rastet schnell und sicher ein
- ▶ Grosser, 600×322mm messender Graugusstisch, bietet eine stabile Arbeitsfläche und reduziert Vibrationen
- ▶ Offener Tischienschlitz, für leichteren und schnelleren Sägeblattwechsel
- ▶ Stufenlos regelbare Geschwindigkeit von 400–1'550 Hübe/Minute
- ▶ Arm kann um 45° rechts und 40° links geneigt werden – der Arbeitstisch bleibt dabei eben, für präziseres Sägen



Lieferumfang:

- ▶ 5 Sägeblätter mit Lückenzahnung
- ▶ Sägeblatlablage
- ▶ Werkstück-Niederhalter
- ▶ 4 gummierte Stellfüsse
- ▶ 2 untere Sägeblatthalter
- ▶ Absauganschluss: ø 36 mm

TECHNISCHE DATEN

Motor (V/kW)	230/0.16
Geschwindigkeitsbereich (Hübe/min)	400 – 1'550, stufenlos
Sägeblattlänge (mm)	130
Hublänge (mm)	19
Ausladung (mm)	565
Tischabmessungen (mm)	600×322
Max. Schnitthöhe (90°/45°, mm)	48/48
Armneigungsbereich	45° rechts–40° links
Absauganschluss (Aussen ø-mm)	38
Abmessungen (mm)	840×400×445
Gewicht (kg)	31

Weitere technische Daten und Zubehör finden Sie in der Bedienungsanleitung.



SÄGEN

BANDSÄGEN

Seite 6

ZUG-, KAPP- UND
GEHRUNGSSÄGEN

Seite 10

ZUBEHÖR

Seite 14

SÄGEN

DRECHSELN

SCHLEIFEN

HOBELN/FÄSEN

BOHREN

ABSÄGEN

BANDSÄGE

ZUBEHÖRS.14

JWBS-9X-M

- ▶ Robuster Aluminiumguss-Arbeitstisch, kann bis zu 45° geneigt werden
- ▶ Ideal für Routine- und Präzisionsarbeiten
- ▶ Antrieb durch geräuscharmen Induktionsmotor
- ▶ Mit Präzisions-Parallel- und -Gehrungsanschlag
- ▶ Mit Arbeitslicht zur Ausleuchtung der Schnittstelle
- ▶ Sägeblattführung mittels Gleitstifte und Kugellager



Lieferumfang:

- ▶ Gehrungsanschlag + / -60°
- ▶ Parallelanschlag
- ▶ Sägeblatt 6,3 mm
- ▶ Absauganschluss: ø 50 mm

TECHNISCHE DATEN

Motor (V/kW)	230/0.35
Raddurchmesser (ø-mm)	240
Max. Schnitthöhe/-breite (mm)	80/230
Tischneigung	0° - 45°
Tischabmessungen (mm)	300×300
Blattgeschwindigkeit (m/min)	660
Sägeblattlänge (mm)	1'575
Min./max. Sägeblattbreite (mm)	3/10
Sägeblattführung	Kugellager
Höhe des Tisches über dem Boden (mm)	-
Abmessungen (mm)	520×500×740
Gewicht (kg)	20
Absauganschluss (ø-mm)	53

Weitere technische Daten und Zubehör finden Sie in der Bedienungsanleitung.

BANDSÄGE

ZUBEHÖRS.14

JWBS-10-M

- ▶ Mit 100mm Schnitthöhe und grossem Tisch
- ▶ Stabiles, hochwertiges Anschlagssystem
- ▶ Kugellager-Blattführungen für präzise Schnitte
- ▶ Leistungsstarker Induktionsmotor



Lieferumfang:

- ▶ Mit 100 mm Schnitthöhe und grossem Tisch
- ▶ Stabiles, hochwertiges Anschlagssystem
- ▶ Kugellager-Blattführungen für präzise Schnitte
- ▶ Leistungsstarker Induktionsmotor

TECHNISCHE DATEN

Motor (V/kW)	230/0.35
Raddurchmesser (ø-mm)	240
Max. Schnitthöhe/-breite (mm)	100/245
Tischneigung	0° - 45°
Tischabmessungen (mm)	335×345
Blattgeschwindigkeit (m/min)	870
Sägeblattlänge (mm)	1'575
Min./max. Sägeblattbreite (mm)	3/13
Sägeblattführung	Kugellager
Höhe des Tisches über dem Boden (mm)	-
Abmessungen (mm)	762×496×1'511
Gewicht (kg)	36.4
Absauganschluss (ø-mm)	100

Weitere technische Daten und Zubehör finden Sie in der Bedienungsanleitung.

BANDSÄGE

ZUBEHÖRS.14

JBS-12-M

- ▶ Mit 180mm Schnitthöhe und grossem Graugusstisch
- ▶ Stabiles, hochwertiges Anschlagsystem
- ▶ Kugellager-Blattführungen für präzise Schnitte
- ▶ Leistungsstarker Induktionsmotor mit zwei Sägegeschwindigkeiten, für hohe Schnittleistung, auch im Dauerbetrieb



Lieferumfang:

- ▶ Absauganschluss ø 50 mm
- ▶ Gehrugansschlag + / -60°
- ▶ Parallelanschlag
- ▶ Sägeblatt 13 mm
- ▶ Offenes Untergestell

TECHNISCHE DATEN

Motor (V/kW)	230/0.8
Raddurchmesser (ø-mm)	310
Max. Schnitthöhe/-breite (mm)	180/305
Tischneigung	0°-45°
Tischabmessungen (mm)	480 x400
Blattgeschwindigkeit (m/min)	370/800
Sägeblattlänge (mm)	2'240
Min./max. Sägeblattbreite (mm)	6/15
Sägeblattführung	Kugellager
Höhe des Tisches über dem Boden (mm)	1'000
Abmessungen (mm)	915x655x1'860
Gewicht (kg)	68
Absauganschluss (ø-mm)	50

Weitere technische Daten und Zubehör finden Sie in der Bedienungsanleitung.

BANDSÄGE

ZUBEHÖRS.14

JWBS-14Q-M

- ▶ Von -10° bis +45° neigbarer Graugusstisch
- ▶ Sägeblatt oben und unten mit 5 Kugellagern präzise geführt
- ▶ Für hohe Genauigkeit, Sicherheit und höhere Kapazität, ist der Gehrugansschlag als "T"-Nut im Tisch eingearbeitet
- ▶ Auf dem Boden stehendes, geschweisstes Stahlchassis
- ▶ Parallelanschlag mit Kopierschnittvorrichtung



Lieferumfang:

- ▶ Absauganschluss ø 50 mm
- ▶ Gehrugansschlag + / -60°
- ▶ Parallelanschlag
- ▶ Sägeblatt 10 mm
- ▶ Kopierschnittvorrichtung

TECHNISCHE DATEN

Motor (V/kW)	230/1.0
Raddurchmesser (ø-mm)	355
Max. Schnitthöhe/-breite (mm)	200/350
Tischneigung	-10°/0°/45°
Tischabmessungen (mm)	500x385
Blattgeschwindigkeit (m/min)	800
Sägeblattlänge (mm)	2'560
Min./max. Sägeblattbreite (mm)	3/25
Sägeblattführung	Kugellager
Höhe des Tisches über dem Boden (mm)	1'055
Abmessungen (mm)	830x785x1'750
Gewicht (kg)	97
Absauganschluss (ø-mm)	50

Weitere technische Daten und Zubehör finden Sie in der Bedienungsanleitung.

BANDSÄGE

ZUBEHÖRS.14

JWBS-15-M

- ▶ 546×406mm messender, präzisionsgeschliffener Graugussstisch, für zusätzliche Stabilität und Werkstückabstützung
- ▶ Sägeblatt-Schnelllöse- und Spannsystem
- ▶ Elektromechanische Motorbremse
- ▶ Werkzeugloses, unabhängig einstellbares Kugellagerführungssystem für schnelle und leichte Einstellungen und problemlosen Betrieb
- ▶ Guss-Tischwippe für bessere Abstützung und Stabilität
- ▶ Sichtfenster für einfache Blattlaufkontrolle und Einstellung
- ▶ 356mm Schnitthöhe für das Sägen grosser Holzstücke, das Schneiden von Furnieren und das Zuschneiden von Schnittpaketen
- ▶ Stabiler Parallelanschlag mit integrierter Feineinstellung, auf Rundstange geführt
- ▶ Obere Sägeblattführung mittels Zahnstange und Handrad schnell verstellbar
- ▶ Massive Führungssäule für optimale Sägeblattabstützung

JWBS-15-T



Lieferumfang:

- ▶ Absauganschluss ø 100 mm
- ▶ Gehrunganschlag + / -45°
- ▶ Parallelanschlag
- ▶ Sägeblatt 13 mm

TECHNISCHE DATEN

Modell	JWBS-15-M	JWBS-15-T
Motor (V/kW)	230/1.1	400/1.5
Raddurchmesser (ø-mm)	375	375
Max. Schnitthöhe/-breite (ø-mm)	356/359	356/359
Tischneigungsbereich	5° links, 45° rechts	5° links, 45° rechts
Tischabmessungen (mm)	546×406×51	546×406×51
Blattgeschwindigkeit (m/min)	750	750
Sägeblattlänge (mm)	3'380	3'380
Min./max. Sägeblattbreite (mm)	3/25	3/25
Sägeblattführung	Kugellager	Kugellager
Höhe des Tisches über dem Boden (mm)	890	890
Tisch-T-Nut (mm)	19.1×9.5	19.1×9.5
Abmessungen (mm)	750×812×1'880	750×812×1'880
Gewicht (kg)	174	174
Absauganschluss (ø-mm)	100	100

Weitere technische Daten und Zubehör finden Sie in der Bedienungsanleitung.

BANDSÄGE

ZUBEHÖRS.14

JWBS-18-M

- ▶ 692×508mm messender, präzisionsgeschliffener Graugussstisch für zusätzliche Stabilität und Werkstückabstützung
- ▶ Sägeblatt-Schnelllöse- und Spannsystem
- ▶ Es kann zwischen zwei Sägeblattgeschwindigkeiten gewählt werden
- ▶ Elektromechanische Motorbremse
- ▶ Werkzeugloses, unabhängig einstellbares Kugellagerführungssystem für schnelle und leichte Einstellungen und problemlosen Betrieb
- ▶ Guss-Tischwippe für bessere Abstützung und Stabilität
- ▶ Sichtfenster für einfache Blattlaufkontrolle und Einstellung
- ▶ 406mm Schnittkapazität für Gross- und Kleinprojekte
- ▶ Stabiler Parallelanschlag mit integrierter Feineinstellung, auf Rundstange geführt
- ▶ Für optimale Sägeblattabstützung mittels Zahnstange und Handrad einstellbare, robuste Führungssäule

JWBS-18-T



Lieferumfang:

- ▶ Absauganschluss ø 100 mm
- ▶ Gehrunganschlag + / -45°
- ▶ Parallelanschlag
- ▶ Sägeblatt 20 mm

TECHNISCHE DATEN

Modell	JWBS-18-M	JWBS-18-T
Motor (V/kW)	230/1.5	400/2.2
Raddurchmesser (ø-mm)	470	470
Max. Schnitthöhe/-breite (ø-mm)	406/457	406/457
Tischneigungsbereich	5° links, 45° rechts	5° links, 45° rechts
Tischabmessungen (mm)	692×508×41	692×508×41
Blattgeschwindigkeit (m/min)	570/900	570/900
Sägeblattlänge (mm)	3'810	3'810
Min./max. Sägeblattbreite (mm)	3/32	3/32
Sägeblattführung	Kugellager	Kugellager
Höhe des Tisches über dem Boden (mm)	940	940
Tisch-T-Nut (mm)	19.1×9.5	19.1×9.5
Abmessungen (mm)	914×864×2'032	914×864×2'032
Gewicht (kg)	217	217
Absauganschluss (ø-mm)	100	100

Weitere technische Daten und Zubehör finden Sie in der Bedienungsanleitung.

BANDSÄGE

ZUBEHÖRS.14

JWBS-20-T

- ▶ Die hohe Motorleistung 3.7kW (5PS) bietet Reserven bei schweren Trennschnitten und im Dauerbetrieb
- ▶ Präzisionsgeschliffener Graugussstisch für zusätzliche Stabilität und Werkstückabstützung
- ▶ Sägeblatt-Schnelllöse- und Spannsystem
- ▶ Zwei Schnittgeschwindigkeiten (640, 1'200m/min) für effizientes Arbeiten in Hart- und Weichholz
- ▶ Elektromechanische Motorbremse
- ▶ Werkzeugloses, unabhängig einstellbares Kugellagerführungssystem für schnelle und leichte Einstellungen und problemlosen Betrieb
- ▶ Stabiler und präziser Parallelanschlag mit integrierter Feineinstellung, auf Rundstange geführt
- ▶ Für optimale Sägeblattabstützung mittels Zahnstange und Handrad einstellbare, robuste Führungssäule
- ▶ Massive Bauweise, standsicher und verwindungssteif



Lieferumfang:

- ▶ Absauganschluss ø 100 mm
- ▶ Gehrungsanschlag + / -45°
- ▶ Parallelanschlag
- ▶ Sägeblatt 25 mm

TECHNISCHE DATEN

Motor (V/kW)	230/3.7
Raddurchmesser (ø-mm)	514
Max. Schnitthöhe/-breite (ø-mm)	406/508
Tischneigungsbereich	5° links, 45° rechts
Tischabmessungen (mm)	690×808
Blattgeschwindigkeit (m/min)	640/1'200
Sägeblattlänge (mm)	4'013
Min./max. Sägeblattbreite (mm)	3/38
Sägeblattführung	Kugellager
Höhe des Tisches über dem Boden (mm)	940
Tisch-T-Nut (mm)	19×9
Abmessungen (mm)	940×845×2'235
Gewicht (kg)	276
Absauganschluss (ø-mm)	100

Weitere technische Daten und Zubehör finden Sie in der Bedienungsanleitung.



SÄGEN

DRECHSELN

SCHLEIFEN

HOBELN/FRÄSEN

BOHREN

ABSÄGEN

ZUG-, KAPP- UND GEHRUNGSSÄGE

ZUBEHÖRS.14

JSMS-10L-M

- ▶ Leistungsstarker 1.5kW-Motor mit Bremssystem
- ▶ Tischverlängerung bis 1'030mm
- ▶ Integrierte Spindelarretierung für einfachen Sägeblattwechsel
- ▶ Druckgussaluminium-Konstruktion, für leichten Transport
- ▶ Niederhalter-Vorrichtung klemmt das Werkstück, für präzise Schnitte, sicher fest
- ▶ Innovativer XACTA Laser™ sorgt für sehr gute Sichtbarkeit bei präzisen Arbeiten
- ▶ Einstellbare Neigungsanschläge bei 0° und 45°



Lieferumfang:

- ▶ Tischverlängerung bis 1030 mm
- ▶ Sägeblatt
- ▶ XACTA Laser™

TECHNISCHE DATEN

Motor (V/kW)	230/1.5
Sägeblattgeschwindigkeit (U/min)	4'500
Sägeblatt-/Bohrung (ø-mm)	254/30
Max. Schnitttiefe /-höhe bei 90°/45° (mm)	90/42
Max. Schnittlänge bei 90°/45° (mm)	305/215
Gehrungsschnittbereich	0°-45°, rechts und links
Indexiermöglichkeiten	0°/15°/22.5°/30°
Neigung des Sägeblatts	0°-45°, links
Abmessungen (mm)	1'047x911x597
Gewicht (kg)	18

Weitere technische Daten und Zubehör finden Sie in der Bedienungsanleitung.



SÄGEN

BAUSÄGEN

Seite 11

KREISSÄGEN

Seite 12

ZUBEHÖR

Seite 14

BAUSÄGE

ZUBEHÖRS.14

JTS-315LA-M

- ▶ Perfekt für Baustellen und kleine Werkstätten als Universalkreissäge
- ▶ Mit Sägeblatt Neigungs- und Schnitttiefeinstellung
- ▶ Mit Verlängerungstisch hinten, ergibt 1'600mm Auflage
- ▶ Arbeitstisch aus Stahl mit verzinkter Oberfläche
- ▶ Parallelanschlag auch als Gehrungsanschlag verwendbar
- ▶ Zwei Räder und Griffe für leichten Transport



Lieferumfang:

- ▶ Sägeblatt 254 × 30 × 2,8 mm – 40 WZ
- ▶ Niederhaltevorrichtung
- ▶ Tischverlängerungen

TECHNISCHE DATEN

Motor (V/kW)	230/2.0
Sägeblattgeschwindigkeit (U/min)	2'950
Sägeblatt-/Bohrung (ø-mm)	315/30
Sägeblattneigung	0°-45°
Max. Schnitttiefe bei 0°/45° (mm)	83/60
Max. Schnittbreite am Anschlag (mm)	290
Tischabmessungen (mm)	800×550
Tischverlängerung (mm)	800×400
Abmessungen (mm)	1'650×650×1'000
Gewicht (kg)	48

Weitere technische Daten und Zubehör finden Sie in der Bedienungsanleitung.

BAUSÄGE

ZUBEHÖRS.14

JTS-315SP-M

JTS-315SP-T

- ▶ Klappbare Füße und eine bajonettmontierte, hintere Tischverlängerung, ermöglichen eine schnelle Inbetriebnahme der Maschine
- ▶ Leistungsstarker Motor mit Bremse, für Dauerbetrieb geeignet
- ▶ Maschinentisch aus verzinktem 2mm Stahlblech von hoher Verschleissfestigkeit
- ▶ Tischeinlage aus eloxiertem Aluminium
- ▶ Schiebetisch mit Kugellagern präzise geführt, für gerade und schräge Schnitte
- ▶ Bequeme Neigungsverstellung des Sägeblatts bis 47° mittels Handrad, einstellbarer Stop für 0°
- ▶ Transportvorrichtung für einfache und leichte Standortwechsel



Lieferumfang:

- ▶ Transporträder und -griffe
- ▶ Sägeblatt 315 × 30 × 3 mm – 24 WZ
- ▶ Schiebstock
- ▶ Absauganschluss ø 100 mm
- ▶ Parallelanschlag

TECHNISCHE DATEN

Modell	JTS-315SP-M	JTS-315SP-T
Motor (V/kW)	230/2.2	400/3.1
Sägeblattgeschwindigkeit (U/min)	2'950	2'950
Sägeblatt-/Bohrung (ø-mm)	315/30	315/30
Sägeblattneigung	0 – 47°	0 – 47°
Max. Schnitttiefe bei 0°/45° (mm)	90/60	90/60
Max. Schnittbreite am Anschlag (mm)	310	310
Tischabmessungen (mm)	800×550	800×550
Tischverlängerung (mm)	800×550	800×550
Präzisionsschiebetisch (mm)	250×230	250×230
Max. Schnittlänge (mm)	600	600
Abmessungen (mm)	2'050×970×1'000	2'050×970×1'000
Gewicht (kg)	69	69

Weitere technische Daten und Zubehör finden Sie in der Bedienungsanleitung.

KREISSÄGE

ZUBEHÖRS.14

JTS-600X-M

JTS-600X-T

- ▶ Plangeschliffener Graugusstisch garantiert präzise Schnitte
- ▶ Format-Schiebetisch aus stranggepresstem Aluminium, feinstbearbeitet und eloxiert
- ▶ Robuster Parallelanschlag mit integrierter Feineinstellung, präzise auf Rundstange geführt
- ▶ Grosse Grauguss-Handräder für einfache Bedienung
- ▶ Auslegertisch 460×600mm mit ausziehbarem Ablänganschlag 2'200mm



Lieferumfang:

- ▶ Format-Schiebetisch 1'000 × 255 mm
- ▶ Kreissägeblatt ø 254 × 30 × 3 mm – 36WZ
- ▶ Parallelanschlag
- ▶ Auslegertisch 460 × 600 mm mit ausziehbarem Ablänganschlag 2'200 mm
- ▶ Absauganschluss ø 100 mm

TECHNISCHE DATEN

Modell	JTS-600X-M	JTS-600X-T
Motor (V/kW)	230/2.1	400/2.5
Sägeblattgeschwindigkeit (U/min)	4'000	4'000
Sägeblatt-/Bohrung (ø-mm)	250/30	250/30
Sägeblattneigung	0° – 45°	0° – 45°
Max. Schnitttiefe bei 0°/45° (mm)	80/54	80/54
Max. Schnittbreite am Anschlag (mm)	610	610
Tischabmessungen (mm)	800×350	800×350
Tischerlängerung (mm)	415×350	415×350
Tischerweiterung rechts (mm)	800×270	800×270
Präzisionsschiebetisch (mm)	1'000×255	1'000×255
Max. Schnittlänge (mm)	610	610
Abmessungen (mm)	1'400×2'200×1'100	1'400×2'200×1'100
Gewicht (kg)	145	145

Weitere technische Daten und Zubehör finden Sie in der Bedienungsanleitung.

KREISSÄGE

ZUBEHÖRS.14

JTS-600XL-M

JTS-600XL-T

- ▶ Plangeschliffener Graugusstisch garantiert präzise Schnitte
- ▶ Format-Schiebetisch aus stranggepresstem Aluminium, feinstbearbeitet und eloxiert
- ▶ Robuster Parallelanschlag mit integrierter Feineinstellung, präzise auf Rundstange geführt
- ▶ Grosse Grauguss-Handräder für einfache Bedienung
- ▶ Auslegertisch 460×600mm mit ausziehbarem Ablänganschlag 2'200mm
- ▶ Hochbelastbarer Formatschiebetisch aus eloxiertem Aluminium-Stranggussprofil (1'600mm)



Lieferumfang:

- ▶ Format-Schiebetisch 1'600 × 240 mm
- ▶ Kreissägeblatt ø 254 × 30 × 3 mm – 36WZ
- ▶ Parallelanschlag
- ▶ Auslegertisch 460 × 600 mm mit ausziehbarem Ablänganschlag 2'200 mm
- ▶ Absauganschluss ø 100 mm

TECHNISCHE DATEN

Modell	JTS-600XL-M	JTS-600XL-T
Motor (V/kW)	230/1.5	400/2.5
Sägeblattgeschwindigkeit (U/min)	4'000	4'000
Sägeblatt-/Bohrung (ø-mm)	250/30	250/30
Sägeblattneigung	0° – 45°	0° – 45°
Max. Schnitttiefe bei 0°/45° (mm)	80/54	80/54
Max. Schnittbreite am Anschlag (mm)	610	610
Tischabmessungen (mm)	800×350	800×350
Tischerlängerung (mm)	415×350	415×350
Tischerweiterung rechts (mm)	800×270	800×270
Präzisionsschiebetisch (mm)	1'600×240	1'600×240
Max. Schnittlänge (mm)	1600	1600
Abmessungen (mm)	1'650×2'200×1'100	1'650×2'200×1'100
Gewicht (kg)	157	157

Weitere technische Daten und Zubehör finden Sie in der Bedienungsanleitung.

KREISSÄGE

ZUBEHÖRS.14

JTSS-1600-M

JTSS-1600-T

- ▶ Die professionelle Formatkreissäge eignet sich für das Bearbeiten von Holz, sowie holzbasierten Schichtwerkstoffen
- ▶ Die Maschine verfügt über einen Schiebetisch (Schlitten) mit einem Hubweg von 1'600mm
- ▶ Ausgeliefert mit zahlreichen Zubehörteilen – ein nicht zu unterschätzender Vorteil, da keine zusätzlichen Teile nachgekauft werden müssen
- ▶ Die Maschine verfügt über ein Vorritzsägeblatt, welches mit dem Hauptmotor angetrieben wird, sowie ein Säge modul mit Neigungs- und Höheneinstellung
- ▶ Plan geschliffener Graugusstisch



Lieferumfang:

- ▶ Format-Schiebetisch 1'600 × 270 mm mit Besäumschuh
- ▶ Kreissägeblatt ø 315 × 30 × 3.2 mm – 48WZ
- ▶ Vorritzsägeblatt ø 90 × 20 × 2.8 – 3.6 mm – 20Z
- ▶ Parallelanschlag
- ▶ Gehruganschlag mit Niederhalter
- ▶ Auslegertisch 580 × 680 mm mit ausziehbarem Ablänganschlag 2'200 mm
- ▶ Absauganschluss ø 100 mm

TECHNISCHE DATEN

Modell	JTSS-1600-M	JTSS-1600-T
Motor (V/kW)	230/2.4	400/3.8
Sägeblattgeschwindigkeit (U/min)	4'500	4'500
Sägeblatt-/Bohrung (ø-mm)	315/30	315/30
Sägeblattneigung	0° – 45°	0° – 45°
Max. Schnitttiefe bei 0°/45° (mm)	100/80	100/80
Max. Schnittbreite am Anschlag (mm)	1'220	1'220
Tischabmessungen (mm)	800×385	800×385
Tischerverlängerung (mm)	500×310	500×310
Tischerweiterung rechts (mm)	800×440	800×440
Präzisionsschiebetisch (mm)	1'600×270	1'600×270
Max. Schnittlänge (mm)	1'350	1'350
Vorritzsägeblattgeschwindigkeit (U/min)	8'500	8'500
Vorritzsägeblattgröße/-bohrung (ø-mm)	90/20	90/20
Abmessungen (mm)	1'750×3'000×1'200	1'750×3'000×1'200
Gewicht (kg)	265	265

Weitere technische Daten und Zubehör finden Sie in der Bedienungsanleitung.



SÄGEN

DREHSELN

SCHLEIFEN

HOBELNFRÄSEN

BOHREN

ABSÄGEN

ZUBEHÖR

Sägen

Dekupiersägen Stiftsägeblätter

10000809	Stift-Sägeblätter Set, 10, 15, 18, 20, 25 Z / Zoll, 5-tlg.
9939	Feinschnittblatt Set, 5Z, 5-tlg.
9940	Feinschnittblatt Set, 7Z, 5-tlg.
2150	Feinschnittblatt Set, 18Z, 6-tlg.
2151	Feinschnittblatt Set, 10Z, 6-tlg.
2152	Stift-Sägeblätter Set, 15Z, 6-tlg.
727200S	Dekupiersägenständer

Bandsägen

JWBS-9 Bandsägeblatt 1510 mm	
10000851	Bandsägeblatt 1510 x 6 x 0,5 mm, 6Z
10000852	Bandsägeblatt 1'510 x 6,0 x 0,5 mm, 10Z

JWBS-9X Bandsägeblatt 1575 mm	
2567	Bandsägeblatt 1575 x 6 x 0,40 / 4
2568	Bandsägeblatt 1575 x 8 x 0,40 / 4
2569	Bandsägeblatt 1575 x 10 x 0,40 / 4
2570	Bandsägeblatt 1575 x 3 x 0,65 / 14
2571	Bandsägeblatt 1575 x 3 x 0,65 / 18
2572	Bandsägeblatt 1575 x 5 x 0,40 / 14
2573	Bandsägeblatt 1575 x 5 x 0,40 / 24

JBS-12 Bandsägeblatt 2240 mm	
10000101	Bandsägeblatt, 2240 x 6 x 0,5 mm / 6Z
9225010	Bandsägeblatt, 2240x10x0,4 6 dts
9225015	Bandsägeblatt, 2240x16x0,5 4dts
2503	Bandsägeblatt, 2'240 x 3,0 x 0,65 mm, 14Z
2505	Bandsägeblatt, 2'240 x 10,0 x 0,65 mm, 6Z

Bandsägeblatt 2440 mm	
9274	Bandsägeblatt, 2440 x 10 x 0,4 / 6 Z
9277	Bandsägeblatt, 2440 x 12,5 x 0,6 / 4 Z
9275	Bandsägeblatt, 2440 x 13 x 0,65 / 14 Z
9276	Bandsägeblatt, 2440 x 20 x 0,6 / 3Z

Bandsägeblatt 2550 mm	
2123	Bandsägeblatt, 2550 x 6 x 0,4 / 6 Z
2119	Bandsägeblatt, 2550 x 16 x 0,6 / 14 Z
2122	Bandsägeblatt, 2550 x 16 x 0,8 / 14 Z
2120	Bandsägeblatt, 2550 x 20 x 0,6 / 3 Z

Bandsägen

JWBS-14Q Bandsägeblatt 2560 mm	
10000103	Bandsägeblatt, 2'560 x 3,0 x 0,5 mm, 14Z
10000104	Bandsägeblatt, 2'560 x 6,0 x 0,5 mm, 6Z
10000105	Bandsägeblatt, 2'560 x 10,0 x 0,5 mm, 6Z
10000110	Bandsägeblatt, 2'560 x 16,0 x 0,5 mm, 4Z
10000115	Bandsägeblatt, 2'560 x 20,0 x 0,5 mm, 4Z

JWBS-16X Bandsägeblatt 3125 mm	
10000154	Bandsägeblatt, 3125x6x0,7mm 6
10000155	Bandsägeblatt, 3125x10x0,7mm 6
10000160	Bandsägeblatt, 3125x13x0,65mm 4 Z
10000161	Bandsägeblatt, 3125x16x0,65mm 4 Z
10000166	Bandsägeblatt, 3125x20x0,7mm 3
10000170	Bandsägeblatt, 3125x25x0,7mm 3

Bandsägeblatt 3330mm	
2113	Bandsägeblatt 3330 x 12 x 0,5 / 6 Z
2519	Bandsägeblatt 3330 x 13 x 0,65 / 14 Z
2519/5	5 x Bandsägeblatt 3330 x 13 x 0,65 / 14 Z
2114	Bandsägeblatt 3330 x 16 x 0,5 / 4 Z
2117	Bandsägeblatt 3330 x 16 x 0,8 / 14 Z
2116	Bandsägeblatt 3330 x 20 x 0,6 / 3 Z
2115	Bandsägeblatt 3330 x 20 x 0,6 / 4 Z

JWBS-15 Bandsägeblatt 3380 mm	
1000-022-497	Bandsägeblatt, 3380x6,0x0,6mm 6dts
1000-022-498	Bandsägeblatt, 3380x6,0x0,50 4dts
1000-022-499	Bandsägeblatt, 3380x6,0x0,60 10dts
1000-022-500	Bandsägeblatt, 3380x10,0x0,50 6dts
1000-022-502	Bandsägeblatt, 3'380 x 20,0 x 0,8 mm, 3Z
1000-022-504	Bandsägeblatt, 3'380 x 20,0 x 0,8 mm, 4Z
1000-022-503	Bandsägeblatt, 3'380 x 20,0 x 0,8 mm, 6Z
1000-022-506	Bandsägeblatt, 3'380 x 25,0 x 0,9 mm, 6Z
1000-022-505	Bandsägeblatt, 3'380 x 25,0 x 0,9 mm, 8Z

JWBS-18Q Bandsägeblatt 3480 mm	
10000181	Bandsägeblatt, 3480x3x0,7mm 10
10000182	Bandsägeblatt, 3480 x 6 x 0,7 6TPI
10000183	Bandsägeblatt, 3480x10x0,7mm 6
10000185	Bandsägeblatt, 3480x16x0,7mm
10000186	Bandsägeblatt, 3480x20x0,7mm 4
10000187	Bandsägeblatt, 3480x25x0,7mm 4
10000188	Bandsägeblatt, 3480x30x0,7mm 9
10000192	Bandsägeblatt, 3480x20x0,9mm 10/14
10000193	Bandsägeblatt, 3480x25x0,9mm 8

Bandsägen

JWBS-18 Bandsägeblatt 3810 mm	
10008010	Bandsägeblatt, 3'810 x 6,0 x 0,65 mm, 4Z
10008011	Bandsägeblatt, 3'810 x 6,0 x 0,65 mm, 6Z
10008013	Bandsägeblatt, 3'810 x 10,0 x 0,65 mm, 6Z
10008016	Bandsägeblatt, 3'810 x 20,0 x 0,8 mm, 6Z
10008017	Bandsägeblatt, 3'810 x 25,0 x 0,9 mm, 3Z
10008018	Bandsägeblatt, 3'810 x 25,0 x 0,9 mm, 4Z

Bandsägeblatt 3820 mm	
10000130	Bandsägeblatt, 3820x6x0,7mm (6TPI)
10000131	Bandsägeblatt, 3820x13x0,65mm 10dts
10000132	Bandsägeblatt, 3820x20x0,7mm (4TPI)
10000133	Bandsägeblatt, 3820x25x0,7mm (4TPI)
10000134	Bandsägeblatt, 3820x30x0,7mm (8TPI)

JWBS-20-T Bandsägeblatt 4013 mm	
auf Anfrage	X
auf Anfrage	X
auf Anfrage	X
auf Anfrage	X
auf Anfrage	X

ZUBEHÖR

Sägen

Kreissägen

JSMS10L/JMS10	Kreissägeblatt 250 mm
10000050	Kreissägeblatt Ø250/30 40Z(JSMS10L/JMS10)

JMT-10	Kreissägeblatt 254 mm
2525	Kreissägeblatt 254/30 / 24 Z / HOLZ / JMT-10
2526	Kreissägeblatt 254/30 / 40 Z / HOLZ / JMT-10
2527	Kreissägeblatt 254/30 / 80 Z / ALU / JMT-10

JMT-12	Kreissägeblatt 305 mm
2520	Kreissägeblatt 305/30 48 Z / HOLZ / JMT-12
2521	Kreissägeblatt 305/30 72 Z / HOLZ / JMT-12
2522	Kreissägeblatt 305/30 96 Z / HOLZ / JMT-12
2523	Kreissägeblatt 305/30 84 Z / ALU / JMT-12
2524	Kreissägeblatt 305/30 96 Z / ALU / JMT-12

JTS-315	Kreissägeblatt 315 mm
10000246	Kreissägeblatt, 315 x 30 x 3.2 mm, 48Z, WZ
10000248	Kreissägeblatt, 315 x 30 x 3.2mm, 72Z, WZ

JTS-315SP	Zubehör
10000811	Tischverbreiterung rechts, 550 x 800 mm
10000817	Präzisions-Schiebetisch 250 x 230 mm

JTS-600X / XL	Zubehör
10000071	Auslegertisch 460 x 600 mm mit Telearm
10000073	Präzisions-Gehrungsanschlag, schwenkbar, -45° / 90° / +45°

JWSS-22B	Zubehör
727200S	Maschinenuntergestell JWSS-22B

Zubehör	
2146	Rollenbock 580 - 950 mm verstellbar, 400 mm breit
2147	Rollenbock 690 - 940 mm verstellbar, 400 mm breit, 5 Rollen
2148	Rollenbock 560 - 940 mm verstellbar, 330 mm breit
HRS-V	V Rollenbock (600-950mm)
708118	Fahreinrichtung, bis 250 kg, einstellbar 460 x 460 mm – 610 x 610 mm
708119	Fahreinrichtung 610 x 610 mm – 860 x 860 mm, bis 500 kg



ZUBEHÖR SÄGEN

SÄGEN

DREHSELN

SCHLEIFEN

HOBELNFRÄSEN

BOHREN

ABSÄGEN

DRECHSELN



DRECHSELBÄNKE

Seite 16

ZUBEHÖR

Seite 20

DRECHSELBANK

ZUBEHÖRS.20

JWL-1015-M

JWL-1015VS-M

- ▶ Schweres, breites Graugussmaschinenbett (GG-20) für verbesserte Laufruhe und Stabilität bei unwichtigen Werkstücken
- ▶ Sechs Spindeldrehzahlen: 400, 700, 1'000, 1'500, 2'200 und 3'300 U/min (JWL-1015-M)
- ▶ Stufenlose Drehzahlregelung in 3 Riemenstufen von 200 bis 3'600 U/min (JWL-1015VS-M)
- ▶ Die Smart Control Regelelektronik sorgt für maximales Drehmoment, vorteilhaft beim Dreheln grosser Werkstücke (JWL-1015VS-M)
- ▶ Bequemer Riemen Zugang von vorne, Komfort Riemen Spannsystem
- ▶ Poly-V Riementrieb, geräuscharm und für Dauerbetrieb geeignet
- ▶ Integrierte Spindel-Teileinrichtung 24×15°
- ▶ Reitstockpinole mit 9mm-Bohrung ermöglicht das Durchbohren des Materials
- ▶ Schnellspannhebel für einfache und präzise Positionierung von Handstahlauflage und Reitstock



Lieferumfang:

- ▶ 150 mm Handstahlauflage
- ▶ Mittlaufkörnerspitze MK2
- ▶ 75 mm Aufspanscheibe
- ▶ Stirnritzhemer MK2
- ▶ 8 mm Ausreibstange

TECHNISCHE DATEN

Modell	JWL-1015-M	JWL-1015VS-M
Motor (V/kW)	230/0.5	230/0.6
Drehdurchmesser über Bett (mm)	254	254
Drehdurchmesser über Handstahlauflage (mm)	186	186
Spitzenweite (mm)	368	368
Spindeldrehzahlen (U/min)	400/700/1'000/1'500 / 2'200/3'300	200-3'600, stufenlos
Spindelnase	M33×3.5	M33×3.5
Spindel-Teileinrichtung	24×15°	24×15°
Spindelkonus	MK2	MK2
Reitstockkonus	MK2	MK2
Reitstock Durchgangsbohrung (mm)	9	9
Reitstock Pinolenhub (mm)	50	50
Handstahlauflage (mm/ø)	150/15.9	150/15.9
Abmessungen (mm)	775×300×445	775×300×445
Gewicht (kg)	33	35

Weitere technische Daten und Zubehör finden Sie in der Bedienungsanleitung.

DRECHSELBANK

ZUBEHÖRS.20

JWL-1221-M

JWL-1221VS-M

- ▶ Schweres, extra breites Graugussmaschinenbett für beste Laufruhe und Stabilität bei unwichtigen Werkstücken
- ▶ Stufenlose Drehzahlregelung, in 3 Riemensstufen, von 60 bis 3'600 U/min (JWL-1221VS-M)
- ▶ Sanfter Übergang von Vorwärts- auf Rückwärtslauf, digitale Drehzahlanzeige
- ▶ Die Smart Control Regelektronik sorgt für maximales Drehmoment, vorteilhaft beim Dreheln grosser Werkstücke
- ▶ Laufruhiger Poly-V Riemtrieb, für Dauerbetrieb geeignet, patentiertes Ein-Hand Riemen Schnellspannsystem
- ▶ Integrierte Spindel-Teileinrichtung 24×15° für Lochmuster und dekorative Arbeiten
- ▶ Spindelarrretierung vorne am Spindelstock, für einfaches Wechseln von Aufspannscheibe und Drechselfutter
- ▶ Reitstock mit robustem Trapezgewinde, Pinole mit 9mm-Durchgangsbohrung
- ▶ Drei Spindeldrehzahlen: 60–900/110–1'800/220–3'600 (JWL-1221VS-M)



Lieferumfang:

- ▶ 150 mm und 250 mm Handstahlauflege
- ▶ Mittlaufkörserspitze MK2
- ▶ 75 mm Aufspannscheibe
- ▶ Stirnmitnehmer MK2
- ▶ 8 mm Austreibstange
- ▶ Werkzeugablage, Tragegriffe, Kabelspeicher

TECHNISCHE DATEN

Modell	JWL-1221-M	JWL-1221VS-M
Motor (V/kW)	230/0.56	230/0.95
Drehdurchmesser über Bett (mm)	318	318
Drehdurchmesser über Handstahlauflege (mm)	240	240
Spitzenweite (mm)	500	500
Spindeldrehzahlen (U/min)	360/850/1'230/1'510/ 2'180/3'280	60–3'600, stufenlos
Spindelnase	M33×3.5	M33×3.5
Spindel-Teileinrichtung	24×15°	24×15°
Spindelkonus	MK2	MK2
Reitstockkonus	MK2	MK2
Reitstock Durchgangsbohrung (mm)	9	9
Reitstock Pinolenhub (mm)	57	57
Handstahlauflege (mm/ø)	150+250/15.9	150+250/15.9
Abmessungen (mm)	900×360×530	900×360×530
Gewicht (kg)	55	55

Weitere technische Daten und Zubehör finden Sie in der Bedienungsanleitung.

DRECHSELBANK

ZUBEHÖRS.20

JWL-1440VS-M

- ▶ Schweres, extra breites Graugussmaschinenbett für beste Laufruhe und Stabilität bei unwichtigen Werkstücken
- ▶ Spindelstock über das gesamte Maschinenbett verschiebbar, um 360° drehbar mit Rastung bei 0°/30°/60°/90°/135°/180°/270°
- ▶ Stufenlose Drehzahlregelung, mit Drehgriff am Spindelstockende stufenlos von 280 bis 2'500 U/min einstellbar
- ▶ Integrierte Spindel-Teileinrichtung 36×10°
- ▶ Spindelarrretierung vorne am Spindelstock für einfaches Wechseln der Aufspannmittel
- ▶ Doppelkeil-Klemmung für Handstahlauflege und Ausleger, besonders rutschfest und effizient
- ▶ Reitstock mit robustem Trapezgewinde, 108mm Pinolenhub mit Skala, 9 mm-Durchgangsbohrung



Lieferumfang:

- ▶ 300 mm Handstahlauflege
- ▶ Ausleger für Handstahlauflege
- ▶ Mittlaufkörserspitze MK2
- ▶ 75 mm Aufspannscheibe
- ▶ Stirnmitnehmer MK2
- ▶ Austreibstange
- ▶ 2 Graugussfüsse mit Nivellierschuhen

TECHNISCHE DATEN

Modell	JWL-1440VS-M
Motor (V/kW)	230/1.3
Drehdurchmesser über Bett (mm)	370
Drehdurchmesser über Handstahlauflege (mm)	280
Spitzenweite (mm)	1'016
Spindeldrehzahlen (U/min)	280–2'500, stufenlos
Spindelnase	M33×3.5
Spindel-Teileinrichtung	36×10°
Spindelkonus	MK2
Reitstockkonus	MK2
Reitstock Durchgangsbohrung (mm)	9
Reitstock Pinolenhub (mm)	108
Handstahlauflege (mm/ø)	300/25.4
Abmessungen (mm)	1'850×535×1'250
Gewicht (kg)	165

Weitere technische Daten und Zubehör finden Sie in der Bedienungsanleitung.

DRECHSELBANK

ZUBEHÖRS.20

JWL-1640EVS-M

- ▶ Für maximale Vielseitigkeit ist der Spindelstock über das gesamte Maschinenbett verstellbar und um 360° drehbar
- ▶ Die Hauptspindel ist 3-fach gelagert, für erhöhte Steifigkeit und Belastbarkeit
- ▶ Über Frequenzumformer stufenlos einstellbare Geschwindigkeiten von 40–3'200 U/min in 2 Riemenstufen
- ▶ Reitstock mit robustem Trapezgewinde, Pinole mit Passfeder gegen Verdrehen geschützt, mit mm-Skala
- ▶ Doppelkeil-Klemmung für Handstahlauflege und Ausleger, belastbar, effizient, hält sicher die Position
- ▶ Spindelarreterung, für zweihändiges Wechseln von Aufspannscheibe und Drechselfutter
- ▶ Integrierte Spindel-Teileinrichtung 36×10° für Lochmuster und dekorative Arbeiten



Lieferumfang:

- ▶ 350 mm Handstahlauflege
- ▶ Ausleger für Handstahlauflege
- ▶ Hochleistungs-Mitlaufkörnerspitze MK2
- ▶ 75 mm Aufspannscheibe
- ▶ Stimmitnehmer MK2
- ▶ Austreibstange
- ▶ Werkzeugablage
- ▶ 2 Graugussfüße mit Nivellierschuhen

TECHNISCHE DATEN

Motor (V/kW)	230/1.8
Drehdurchmesser über Bett (mm)	418
Drehdurchmesser über Handstahlauflege (mm)	325
Spitzenweite (mm)	940 (990 mit kurzem Mitlaufkörper)
Spindelrehzahlen (U/min)	40–3'200, stufenlos
Spindelnahe (mm)	M33×3.5
Spindel-Teileinrichtung	36×10°
Spindelkonus	MK2
Reitstockkonus	MK2
Reitstock Durchgangsbohrung (mm)	9
Reitstock Pinolenhub (mm)	108
Handstahlauflege (mm/ø)	350/25.4
Abmessungen (mm)	1'854×508×1'334
Gewicht (kg)	170

Weitere technische Daten und Zubehör finden Sie in der Bedienungsanleitung.

DRECHSELBANK

ZUBEHÖRS.20

JWL-1840EVS-M

- ▶ Maschinenhöhe ergonomisch anpassbar, durch mitgelieferte 100mm Grauguss-Aufbockfüße und Nivellierschuhe
- ▶ Mit Magnet am Maschinenbett frei positionierbare Not-Stop Taste
- ▶ Für maximale Vielseitigkeit ist der Spindelstock über das gesamte Maschinenbett verstellbar und um 360° drehbar
- ▶ Die Hauptspindel ist 3-fach gelagert, für erhöhte Steifigkeit und Belastbarkeit
- ▶ Über Frequenzumformer stufenlos einstellbare Geschwindigkeiten von 40 – 3'200 U/min in 2 Riemenstufen
- ▶ Reitstock mit robustem Trapezgewinde, Pinole mit Passfeder gegen Verdrehen geschützt, mit mm-Skala
- ▶ Doppelkeil-Klemmung für Handstahlauflege und Ausleger, belastbar, effizient, hält sicher die Position
- ▶ Spindelarreterung, für zweihändiges Wechseln von Aufspannscheibe und Drechselfutter
- ▶ In die Riemenscheibe integrierte 36-Loch Spindel-Teileinrichtung ermöglicht eine Vielzahl von dekorativen Arbeiten



Lieferumfang:

- ▶ 350 mm Handstahlauflege
- ▶ Ausleger für Handstahlauflege
- ▶ Hochleistungs-Mitlaufkörnerspitze MK2
- ▶ 75 mm Aufspannscheibe
- ▶ Stimmitnehmer MK2
- ▶ Austreibstange
- ▶ Werkzeugablage
- ▶ 2 Graugussfüße mit Nivellierschuhen
- ▶ 2 Grauguss- Aufbockfüße
- ▶ Not-Stop Taste

TECHNISCHE DATEN

Motor (V/kW)	230/2.4
Drehdurchmesser über Bett (mm)	470
Drehdurchmesser über Handstahlauflege (mm)	360
Spitzenweite (mm)	970 (1'025 mit kurzem Mitlaufkörper)
Spindelrehzahlen (U/min)	40–3'200, stufenlos
Spindelnahe	M33×3.5
Spindel-Teileinrichtung	36×10°
Spindelkonus	MK2
Reitstockkonus	MK2
Reitstock Durchgangsbohrung (mm)	9
Reitstock Pinolenhub (mm)	108
Handstahlauflege (mm/ø)	350/25.4
Spindel Arbeitshöhe min/max (mm)	995/1'130
Abmessungen (mm)	1'854×508×1'334
Gewicht (kg)	190

Weitere technische Daten und Zubehör finden Sie in der Bedienungsanleitung.

DRECHSELBANK

ZUBEHÖRS.20

JWL-2442-M

- ▶ Vakuum-Drehdurchführung
- ▶ Mit Magnet am Maschinenbett frei positionierbare Not-Stop Taste
- ▶ Spindelstock über das gesamte Maschinenbett verstellbar
- ▶ Die Hauptspindel ist 3-fach gelagert, für erhöhte Steifigkeit und Belastbarkeit
- ▶ Anzahl mechanischer Geschwindigkeiten 3
- ▶ Drehzahlbereich L 0 - 910 U/min, Drehzahlbereich M 0 - 2000 U/min, Drehzahlbereich H 0 - 3500 U/min,
- ▶ Reitstock mit integriertem Werkzeugfach, massive Pinole mit 115 mm Hub und mm-Skala
- ▶ Spindelarretierung, dadurch beide Hände frei zum Wechseln der Aufspannmittel
- ▶ 98-Loch Teilscheibe 14x25.7°, 36x10°, 48x7.5° ermöglicht eine Vielzahl von dekorativen Arbeiten
- ▶ Zentrierspitzen ermöglichen das Aufspannen eines Musterwerkstücks



Lieferumfang:

- ▶ 355 mm Handstahlaufuge
- ▶ Mitlaufkörnerspitze MK-2
- ▶ 75 mm Aufspannscheibe
- ▶ Stirnmitnehmer MK-2
- ▶ Austreibstange
- ▶ Vakuum-Spaneinrichtung

TECHNISCHE DATEN

Motor (V/kW)	230/2.2
Drehdurchmesser über Bett (mm)	610
Drehdurchmesser über Handstahlaufuge (mm)	470
Spitzenweite (mm)	1065
Spindelrehzahlen (U/min)	I: 0- 900 II: 0-1.965 III: 0-3.500
Spindelnase	M33x3,5 DIN 800
Spindelkonus	MK2
Spindel-Teileinrichtung	24x15°
Spindel Durchgangsbohrung (mm)	x
Reitstockkonus	MK2
Reitstock Durchgangsbohrung (mm)	9,5
Reitstock Pinolenhub (mm)	115
Handstahlaufuge (ø/mm)	355/25,4
Spindel Arbeitshöhe (mm)	x
Abmessungen (mm)	1'730x690x800
Gewicht (kg)	430

Weitere technische Daten und Zubehör finden Sie in der Bedienungsanleitung.



SÄGEN

DRECHSELN

SCHLEIFEN

HOBELNFRÄSEN

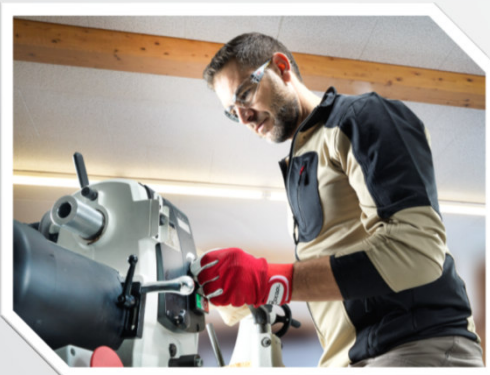
BOHREN

ABSÄGEN

ZUBEHÖR

Drechseln

Bettverlängerung / Maschinenuntersatz	
JWL-1015 / VS	
719101	Bettverlängerung 530 mm
719102	Maschinenuntersatz
719103	Maschinenuntersatz Verlängerung
JWL-1221VS	
719201	Maschinenbettverlängerung 560 mm Maschinenuntersatz (719201), 560 mm
719202A	Maschinenuntersatz 788 x 584 x 800 mm (nicht kompatibel zu 719203)
719203A	Verlängerung zu Maschinenuntersatz 719202A (nicht kompatibel zu 719202)
JWL-1440 / 1640 / 1840 / 2035 / 2442	
719401	Bett-Verlängerung, 508 mm, mit Schaftverlängerung für Handstahlaufage
719002	Schutzgitter
6294727B	Bett-Verlängerung, 460 mm mit Schaftverlängerung für Handstahlaufage
708349	Boden Handstahlaufage
719001	Reitstock-Abschwenkvorrichtung
719601	Aufspannvorrichtung f. Musterwerkstück
JWL-3520B	
6294727B	Maschinenbettverlängerung 460 mm



Drechselfutter und Zubehör	
10000450	Adapter 1" x 8TPI / M33 x 3,5
709960	Adapter M33 x 3,5 mm / 1" x 8TPI
708333	Aufspannscheibe, ø 152 mm, Aufnahme 1" x 8 TPI
709921	Aufspannscheibe, ø 152 mm, Aufnahme M33 x 3,5
708334	Aufspannscheibe, ø 76 mm, Aufnahme 1" x 8 TPI
708330	Vierzackmitnehmer MK-2 (kurze Version)
100390	Schlüsselbohrfutter 0,5-13mm, B16
708331	Mitlaufkömer MK-2
JWL1221VS-FAE	Aufspannscheibe 76 mm (M33 x 3,5 mm)
708332	Gesichts-Schutz
9897	Halogen Maschinenleuchte mit Magnetfuß
CTP-901120	Kopiervorrichtung, 1'000 mm
10003370	Werkzeugset f. Kopiervorrichtung CTP-901120
10000611	Drechselfutter, ø 95 mm, M33 x 3,5 mm
10000600	Drechselfutter, M33 x 3,5, ø 100 mm, Standard mit Backen Typ C
10000601	BACKEN TYP F
10000602	BACKEN TYP C
10000612	Drechselfutter M33 x 3,5 Ø 115mm
10000614	Drechselisen 3 tlg. In Holzkassette, Messerlänge 85mm, Gesamtlänge 285mm Ovalmeißel, Abstecher, Formröhre
10000615	Drechselisen 5 tlg. In Holzkassette, Messerlänge 165mm, Gesamtlänge 390mm Formröhre, Abstecher, Schruppröhre, Schüsselröhre, Ovalmeißel
708341	Handstahlaufage 150 mm (JWL-1236-1442-1440)



DRECHSELN

OSZILLIERENDE SPINDEL-
SCHLEIFMASCHINEN

Seite 21

 BAND-/TELLER-
SCHLEIFMASCHINEN

Seite 23

 OSZILLIERENDE KANTEN-
SCHLEIFMASCHINEN

Seite 24

 ZYLINDER-
SCHLEIFMASCHINEN

Seite 25

 DOPPELZYLINDER-
SCHLEIFMASCHINEN

Seite 26

NASSSCHLEIFER

Seite 29

ZUBEHÖR

Seite 30

 OSZILLIERENDE
SPINDELSCHLEIFMASCHINE

JBOS-5-M

- ▶ 25mm Oszillationsfunktion garantiert glatte Schleifoberflächen und erhöht die Lebensdauer Ihrer Schleifhülsen
- ▶ Hauptspindel wird in Präzisionkugellagern geführt, ein Kurbeltrieb versetzt sie in Schwingung
- ▶ Oszillationsgetriebe: Zahnräder laufen in geschlossenem Schmierkasten, für eine lange Lebensdauer
- ▶ Leistungsstarker 0.7kW-Induktionsmotor meistert auch die anspruchsvollsten Schleifprojekte
- ▶ Grosser Grauguss-Arbeits Tisch zum präzisen Schleifen von großen Werkstücken, 45° neigbar


Lieferumfang:

- ▶ 6, 12, 16, 38 und 50mm Schleifdome mit Schleifhülsen
- ▶ 2 runde Tischeinlagen
- ▶ 2 ovale Tischeinlagen
- ▶ Schleifdommagazin
- ▶ Tischeinlagenmagazin
- ▶ 100mm Absaugstutzen
- ▶ Bedienwerkzeug
- ▶ Montagezubehör
- ▶ Gebrauchsanleitung
- ▶ Ersatzteilliste

TECHNISCHE DATEN

Motor (V/kW)	230/0.7
Spindeldrehzahl (U/min)	1'450
Spindeldurchmesser (ø-mm)	6/12/16/38/50
Max. Schleifhöhe (mm)	100
Tischabmessungen (mm)	370×370
Tischneigungsbereich	0° – 45° nach unten
Schleifspindelhöhe (mm)	150
Oszillationen/Minute	30
Oszillationshub (mm)	25
Absauganschluss (ø-mm)	100
Abmessungen (mm)	440×430×530
Gewicht (kg)	35

Weitere technische Daten und Zubehör finden Sie in der Bedienungsanleitung.

OSZILLIERENDE SPINDELSCHLEIFMASCHINE

ZUBEHÖRS.30

JOSS-S-M

- ▶ Schwallbleche bilden eine Kammer unter dem Tisch für eine starke Sogwirkung und einen staubarmen Arbeitsbereich
- ▶ Der grosse Graugusstisch neigt sich 45° nach vorne und 15° nach hinten und verfügt über 90°-Rastung
- ▶ Spindelarretierung für schnellen Spindel und Schleifmittelwechsel
- ▶ 38mm Oszillationshub, Hauptspindel in Präzisionskugellagern geführt
- ▶ Hochleistungs-Schneckengetriebe läuft im Ölbad – für eine lange Lebensdauer
- ▶ Leistungsstarker 1.2kW-Induktionsmotor
- ▶ Scheifspindeln, Schleifhülsen und Tischeinlagen sind im Maschinenunterschrank sauber verstaubar



Lieferumfang:

- ▶ 1 Spindelschleifmaschine (nicht gezeigt)
- ▶ 6 Tischeinätze:
 - für Gummitrommel 100 mm (90°) – A
 - für Gummitrommel 50 mm (90°) – A
 - für Spindel 9 mm (90°) – C
 - für Spindel 6 mm - 19 mm (geneigt) – D
 - für Gummitrommel 25 mm - 38 mm, 50 mm (geneigt) – E
 - für Gummitrommel 75 mm und 100 mm (geneigt) – F
- ▶ 1 Gummitrommel mit hülsen 100 mm – G
- ▶ 1 Gummitrommel mit Hülsen 75 mm – H
- ▶ 1 Gummitrommel mit Hülsen 50 mm – J
- ▶ 1 Gummitrommel mit Hülsen 38 mm – K
- ▶ 1 Gummitrommel mit Hülsen 25 mm – L
- ▶ 1 Hülsen 19 mm – M
- ▶ 1 Spindel 19 mm – N
- ▶ 1 Spindel 16 mm mit Hülsen – O
- ▶ 1 Spindel 12 mm mit Hülsen – P
- ▶ 1 Spindel 9 mm mit Hülsen – R
- ▶ 1 Spindel 6 mm mit Hülsen – S
- ▶ 1 Spindel-Sechskantmutter – T
- ▶ 1 Ringgabelschlüssel (mit Magnetstreifen) – U
- ▶ 1 Innensechskantschlüssel 3 mm und Magnetstreifen – V
- ▶ 1 Bedienungsanleitung
- ▶ 1 Ersatzteilliste

Hinweis: Alle mitgelieferten Schleifhülsen haben die Körnung 100. Weitere Körnungen sind erhältlich – siehe Stückliste.

TECHNISCHE DATEN

Motor (V/kW)	230/1.2
Spindeldrehzahl (U/min)	1'450
Spindeldurchmesser (ø-mm)	6/8/12/16/19/25/38/50/75/100
Max. Schleifhöhe (mm)	80–160
Tischabmessungen (mm)	620×620
Tischneigungsbereich	45° nach vorne / 15° nach hinten
Schleifspindelhöhe (mm)	150/230
Oszillationen/Minute	60
Oszillationshub (mm)	38
Absauganschluss (ø-mm)	100
Abmessungen (mm)	700×760×1'130
Gewicht (kg)	98

Weitere technische Daten und Zubehör finden Sie in der Bedienungsanleitung.



BAND-/TELLERSCHLEIFMASCHINE

ZUBEHÖRS.30

JSG-96-M

- ▶ Grosser Gusseisen-Tisch mit voreingestellten Anschlägen bei 90° und 45°. Somit kann der Bandschleifer vertikal, horizontal und in beliebigen Zwischenstellungen verwendet werden
- ▶ Exklusive Doppelrändelschrauben-Bandführungseinstellung für exakte Führung des Bandes während des Betriebs
- ▶ Graphitbeschichtete Stahlplatte für weniger Erhitzung im Betrieb – somit längere Maschinen- und Schleifbandlebensdauer
- ▶ Speziell konstruierter Bandschutz ermöglicht Nutzung des 150mm-Bandes über seine volle Breite und Länge
- ▶ Antriebsstrommel gummibeschichtet für bessere Haftung am Schleifband, somit weniger Schlupf



Lieferumfang:

- ▶ Schleifband, Tellerschleifpapier / Korn 80
- ▶ Kreisschleifeinrichtung
- ▶ Gehrungsanschlag

TECHNISCHE DATEN

Motor (V/kW)	230/1.0
Tellerschleifgeschwindigkeit (U/min)	1'400
Schleifbandgeschwindigkeit (m/s)	10
Schleifellerdurchmesser (ø-mm)	230
Schleifbandabmessungen (mm)	150×1'220
Tellerschleiftischneigung	45° nach unten
Bandschleiftischneigung	45° nach unten
Tellerschleiftisch (mm)	250×300
Bandschleiftisch (mm)	140×280
Absauganschluss (ø-mm)	100
Abmessungen (mm)	780×420×730
Gewicht (kg)	41

Weitere technische Daten und Zubehör finden Sie in der Bedienungsanleitung.

BAND-/TELLERSCHLEIFMASCHINE

ZUBEHÖRS.30

JSG-233A-M

- ▶ Zwei-in-Eins-Schleifmaschine für das Schleifen einer Vielzahl von Längen und Winkeln
- ▶ Tisch neigbar für Schleifarbeiten mit 45° und 90°
- ▶ Gehrungsanschlag ermöglicht das Schleifen von Doppelgehörungen
- ▶ Einfacher, wiederholter Tellerschleifpapierwechsel durch Klettscheibe
- ▶ Arbeitstisch aus Aluguss
- ▶ Niedriger Geräuschpegel und wenig Vibrationen



Lieferumfang:

- ▶ Schleifband, Tellerschleifpapier
- ▶ Gehrungsanschlag

TECHNISCHE DATEN

Motor (V/kW)	230/0.55
Tellerschleifgeschwindigkeit (U/min)	1'850
Schleifbandgeschwindigkeit (m/s)	8
Schleifellerdurchmesser (ø-mm)	200
Schleifbandabmessungen (mm)	100×914
Tellerschleiftischneigung	0° – 45°
Bandschleiftischneigung	0° – 45°
Tellerschleiftisch (mm)	115×225
Bandschleiftisch (mm)	25×125
Absauganschluss (ø-mm)	100
Abmessungen (mm)	500×450×350
Gewicht (kg)	26

Weitere technische Daten und Zubehör finden Sie in der Bedienungsanleitung.

BAND-/TELLERSCHLEIFMASCHINE

ZUBEHÖRS.30

JSG-31A-M

- ▶ Ein leistungsstarker Motor treibt beide Schleifmittel an – für viel Kraft auch bei den anspruchsvollsten Einsätzen
- ▶ Kompakt und platzsparend durch Motor im Sockel
- ▶ Die robusten Graugusstische können um 45° nach unten geneigt werden (Tellerschleiftisch auch 15° nach oben)
- ▶ Praktischer Regelknopf für die Einstellung der Bandspannung
- ▶ Gehrungsanschlag für präzises Arbeiten
- ▶ Voreingestellte Tisch-Neigungsanschläge bei 90° und 45°
- ▶ Schleifarmwinkel zwischen horizontal und vertikal frei wählbar



Lieferumfang:

- ▶ Schleifband, Tellerschleifpapier / Korn
- ▶ Gehrungsanschlag

TECHNISCHE DATEN

Motor (V/kW)	230/2.0
Tellerschleifgeschwindigkeit (U/min)	1'400
Schleifbandgeschwindigkeit (m/s)	12
Tellerschleifdurchmesser (mm)	300
Schleifbandabmessungen (mm)	150×1'220
Tellerschleiftischneigung	-45°/15°
Bandschleiftischneigung	-45°/0°
Tellerschleiftisch (mm)	230×420
Bandschleiftisch (mm)	190×330
Absauganschluss (ø-mm)	100
Abmessungen (mm)	830×700×1'400
Gewicht (kg)	124

Weitere technische Daten und Zubehör finden Sie in der Bedienungsanleitung.

OSZILLIERENDE
KANTENSCHLEIFMASCHINE

ZUBEHÖRS.30

OES-80CS-M

OES-80CS-T

- ▶ 108 Oszillationen pro Minute garantieren glatte Schleifoberflächen und vermeiden Brandspuren
- ▶ 150×2'260mm-Schleifband ist in der gesamten Breite nutzbar, zwischen horizontal und vertikal in jeder Neigung einstellbar
- ▶ Der robuste Graugusstisch ist höhenstellbar
- ▶ Ein Erweiterungstisch ermöglicht das Bearbeiten von geschweiften Werkstücken
- ▶ Effiziente Absaugung dank 100mm Anschluss
- ▶ **Graphit-Belag** auf der Schleifsohle erhöht die Gleiteigenschaft des Schleifbandes und die Einsatzdauer wesentlich



Lieferumfang:

- ▶ Geschlossener Untersatz
- ▶ Auslegertisch
- ▶ Horizontaler Anschlag
- ▶ Schleifstop
- ▶ Gehrungsanschlag
- ▶ 1 Schleifband
- ▶ Schleifband Schutzhaube
- ▶ Rollenabdeckung

TECHNISCHE DATEN

Modell	OES-80CS-M	OES-80CS-T
Motor (V/kW)	230/2.0	400/2.8
Schleifbandgeschwindigkeit (m/s)	17	17
Schleifbandabmessungen (mm)	150×2'260	150×2'260
Schleifbandneigung	90° – 180°	90° – 180°
Schleifbandtischabmessungen (mm)	810×180	810×180
Erweiterungstisch (mm)	250×300	250×300
Oszillationshub (mm)	13	13
Oszillationen/Minute	108	108
Absauganschluss (ø-mm)	100	100
Abmessungen (mm)	1'300×670×1230	1'300×670×1230
Gewicht (kg)	117	124

Weitere technische Daten und Zubehör finden Sie in der Bedienungsanleitung.

ZYLINDERSCHLEIFMASCHINEN



ZYLINDERSCHLEIFMASCHINE

ZUBEHÖRS.30

JWDS-1020-M

- ▶ Einseitig offene Bauweise ermöglicht Schleifbreiten bis 508 mm in zwei Durchläufen
- ▶ Leistungsstarker Induktionsmotor
Motordrehzahl 1400 / min
0,75 kW
- ▶ Präzisionsbearbeitete und dynamisch ausgewuchtete, stranggepresste Aluminiumtrommel für optimale Wärmeabfuhr und Schutz der Arbeitsfläche vor Brandschäden
- ▶ Trommel mit staubdichten und dauergeschmierten Rillenkugellagern
- ▶ Trommelhaube mit integrierten Leitkanälen, für beste Absaugergebnisse und ein staubfreies Umfeld
- ▶ Werkstückparallelität schnell und präzise einstellbar, durch Verstellung des Vorschubtisches, mit Memory-Funktion
- ▶ Vorschubbett aus präzisionsgewalztem Stahlblech gefertigt, stark verrippt
- ▶ Höhenskala und Kurbel-Skalenring ermöglichen eine massgenaue Zustellung



Lieferumfang:

- ▶ 80er Schleifband auf Trommel montiert
- ▶ Höhenkurbel

TECHNISCHE DATEN

Motor (V/kW)	230 / 0,75
Trommeldrehzahl (U/min)	1'450
Trommelabmessungen (ø-mm)	127× 257
Schleifgeschwindigkeit (m/s)	9,5
Vorschubgeschwindigkeit (m/min)	0 – 3
Maximale Schleifbreite (mm)	254 (508)
Kleinste Schleiflänge (mm)	60
Max./min. Schleifstärke (mm)	75 / 0,8
Absauganschluss (ø-mm)	100
Abmessungen (mm)	682×455×455
Gewicht (kg)	33

Weitere technische Daten und Zubehör finden Sie in der Bedienungsanleitung.

SÄGEN

DRECHSELN

SCHLEIFEN

HOBELN/FÄSEN

BOHREN

ABSAUGEN

ZYLINDERSCHLEIFMASCHINE

ZUBEHÖRS.30

JWDS-1632-M

- ▶ Einseitig offene Bauweise ermöglicht Schleifbreiten bis 812mm in zwei Durchläufen
- ▶ Die Sandsmart™ Steuerung überwacht kontinuierlich die Trommelmotorlast und sorgt für eine automatische Regulierung der Vorschubgeschwindigkeit, zur Aufrechterhaltung des höchstmöglichen Vorschubs ohne Überlastung
- ▶ Präzisionsbearbeitete und dynamisch ausgewuchtete, stranggepresste Aluminiumtrommel für optimale Wärmeabfuhr und Schutz der Arbeitsfläche vor Brandschäden
- ▶ Trommel mit staubdichten und dauergeschmierten Rillenkugellagern
- ▶ Trommelhaube mit integrierten Leitkanälen, für beste Absaugergebnisse und ein staubfreies Umfeld
- ▶ Werkstückparallelität schnell und präzise einstellbar, durch Verstellung des Vorschubtisches, mit Memory-Funktion
- ▶ Vorschubbett aus präzisionsgewalztem Stahlblech gefertigt, stark verrippt
- ▶ Höhenskala und Kurbel-Skalenring ermöglichen eine massgenaue Zustellung



Lieferumfang:

- ▶ 80er Schleifband auf Trommel montiert
- ▶ Höhenkurbel
- ▶ offener Maschinenstand

TECHNISCHE DATEN

Motor (V/kW)	230/1,6
Trommeldrehzahl (U/min)	1'450
Trommelabmessungen (ø-mm)	127×406
Schleifgeschwindigkeit (m/s)	9,5
Vorschubgeschwindigkeit (m/min)	0 – 3
Maximale Schleifbreite (mm)	406 (812, zwei Durchläufe)
Kleinste Schleiflänge (mm)	60
Max./min. Schleifstärke (mm)	75/0,8
Absauganschluss (ø-mm)	100
Abmessungen (mm)	1'010×510×1'270
Gewicht (kg)	71

Weitere technische Daten und Zubehör finden Sie in der Bedienungsanleitung.

ZYLINDERSCHLEIFMASCHINE

ZUBEHÖRS.30

JWDS-1836-M

- ▶ Einseitig offene Bauweise ermöglicht Schleifbreiten bis 914mm in zwei Durchläufen
- ▶ Die Sandsmart™ Steuerung überwacht kontinuierlich die Trommelmotorlast und sorgt für eine automatische Regulierung der Vorschubgeschwindigkeit, zur Aufrechterhaltung des höchstmöglichen Vorschubs ohne Überlastung
- ▶ Präzisionsbearbeitete und dynamisch ausgewuchtete, stranggepresste Aluminiumtrommel für optimale Wärmeabfuhr und Schutz der Arbeitsfläche vor Brandschäden
- ▶ Trommel mit staubdichten und dauergeschmierten Rillenkugellagern
- ▶ Trommelhaube mit integrierten Leitkanälen, für beste Absaugergebnisse und ein staubfreies Umfeld
- ▶ Werkstückparallelität schnell und präzise einstellbar, durch Verstellung des Vorschubtisches, mit Memory-Funktion
- ▶ Vorschubbett aus präzisionsgewalztem Stahlblech gefertigt, stark verrippt
- ▶ Höhenskala und Kurbel-Skalenring ermöglichen eine massgenaue Zustellung



Lieferumfang:

- ▶ 80er Schleifband auf Trommel montiert
- ▶ Höhenkurbel
- ▶ offener Maschinenstand

TECHNISCHE DATEN

Motor (V/kW)	230/2,3
Trommeldrehzahl (U/min)	1'450
Trommelabmessungen (ø-mm)	127×457
Schleifgeschwindigkeit (m/s)	9,5
Vorschubgeschwindigkeit (m/min)	0 – 3
Maximale Schleifbreite (mm)	457 (914, zwei Durchläufe)
Kleinste Schleiflänge (mm)	60
Max./min. Schleifstärke (mm)	75/0,8
Absauganschluss (ø-mm)	100
Abmessungen (mm)	1'010×510×1'270
Gewicht (kg)	71

Weitere technische Daten und Zubehör finden Sie in der Bedienungsanleitung.

ZYLINDERSCHLEIFMASCHINE

ZUBEHÖRS.30

JWDS-2244-M

- ▶ Die Sandsmart™ Steuerung überwacht kontinuierlich die Trommelmotorlast und sorgt für eine automatische Regulierung der Vorschubgeschwindigkeit, zur Aufrechterhaltung des höchstmöglichen Vorschubs ohne Überlastung
- ▶ Präzisionsbearbeitete und dynamisch ausgewuchtete, stranggepresste Aluminiumtrommel für optimale Wärmeabfuhr und Schutz der Arbeitsfläche vor Brandschäden
- ▶ Trommel mit staubdichten und dauergeschmierten Rillenkugellagern
- ▶ Trommelhaube mit integrierten Leitkanälen, für beste Absaugergebnisse und ein staubfreies Umfeld
- ▶ Werkstückparallelität schnell und präzise einstellbar, durch Verstellung des Vorschubtisches, mit Memory-Funktion
- ▶ Vorschubbett aus präzisionsgewalztem Stahlblech gefertigt, stark verrippt
- ▶ Höhenskala und Kurbel-Skalenring ermöglichen eine massgenaue Zustellung



Lieferumfang:

- ▶ 80er Schleifband auf Trommel montiert
- ▶ Höhenkurbel
- ▶ offener Maschinenstand

TECHNISCHE DATEN

Motor (V/kW)	230/2.3
Trommeldrehzahl (U/min)	1'400
Trommelabmessungen (ø-mm)	127×565
Schleifgeschwindigkeit (m/s)	9.5
Vorschubgeschwindigkeit (m/min)	0-3
Maximale Schleifbreite (mm)	560 (1120)
Kleinste Schleiflänge (mm)	60
Max./min. Schleifstärke (mm)	102/0.8
Absauganschluss (ø-mm)	100
Abmessungen (mm)	1'070×610×1'320
Gewicht (kg)	80

Weitere technische Daten und Zubehör finden Sie in der Bedienungsanleitung.

ZYLINDERSCHLEIFMASCHINE

ZUBEHÖRS.30

JWDS-2244OSC-M

- ▶ Einseitig offene Bauweise ermöglicht Schleifbreiten bis 1120 mm in zwei Durchläufen
- ▶ Die Sandsmart™ Steuerung überwacht kontinuierlich die Trommelmotorlast und sorgt für eine automatische Regulierung der Vorschubgeschwindigkeit, zur Aufrechterhaltung des höchstmöglichen Vorschubs ohne Überlastung
- ▶ Präzisionsbearbeitete und dynamisch ausgewuchtete, stranggepresste Aluminiumtrommel für optimale Wärmeabfuhr und Schutz der Arbeitsfläche vor Brandschäden
- ▶ Trommel mit staubdichten und dauergeschmierten Rillenkugellagern
- ▶ Trommelhaube mit integrierten Leitkanälen, für beste Absaugergebnisse und ein staubfreies Umfeld
- ▶ Werkstückparallelität schnell und präzise einstellbar, durch Verstellung des Vorschubtisches, mit Memory-Funktion
- ▶ Vorschubbett aus präzisionsgewalztem Stahlblech gefertigt, stark verrippt
- ▶ Höhenskala und Kurbel-Skalenring ermöglichen eine massgenaue Zustellung



- Oscillierende Zylinderschleifmaschine für feine und optimale Schleifergebnisse- stufenlos einstellbar, 0 -120 /min

Lieferumfang:

- ▶ 80er Schleifband auf Trommel montiert
- ▶ Höhenkurbel
- ▶ geschlossener Unterstand auf Rädern

TECHNISCHE DATEN

Motor (V/kW)	230/2.3
Trommeldrehzahl (U/min)	1'400
Trommelabmessungen (ø-mm)	127×565
Schleifgeschwindigkeit (m/s)	9.5
Vorschubgeschwindigkeit (m/min)	0-3
Maximale Schleifbreite (mm)	560 (1120)
Kleinste Schleiflänge (mm)	60
Max./min. Schleifstärke (mm)	102/0.8
Absauganschluss (ø-mm)	100
Abmessungen (mm)	1'200×610×1'320
Gewicht (kg)	98

Weitere technische Daten und Zubehör finden Sie in der Bedienungsanleitung.

SÄGEN

DRECHSELN

SCHLEIFEN

HOBELN/FÄSEN

BOHREN

ABSAUGEN

DOPPELZYLINDERSCHLEIFMASCHINE

ZUBEHÖRS.30

DDS-225-T

- ▶ 5.5kW-Motor für hohe Abtragleistung
- ▶ Robuste Bauweise, für gewerblichen Dauereinsatz geeignet
- ▶ Stahltrommeln mit Hartgummibeschichtung für absolut ebene, glatte Oberflächen
- ▶ Unabhängig einstellbare, hintere Trommel, für eine kontrollierte Spanabnahme
- ▶ Zweistufiges Vorschubgetriebe zur Anpassung an verschiedene Holzarten
- ▶ Schweres Vorschubbett aus Grauguss, in vier Spindeln präzise geführt
- ▶ Trommelhaube mit Doppel-Absauganschluss und Leitblechen für effiziente Staubabfuhr
- ▶ Digitale Höhenanzeige, schnell und sicher zum gewünschten Mass
- ▶ Schleifbänder mit 75mm und 100mm Breite verwendbar



Lieferumfang:

- ▶ 80er & 100er Schleifband auf Trommel montiert
- ▶ Höhenkurbel

TECHNISCHE DATEN

Motor (V/kW)	400/5.5
Trommeldrehzahl (U/min)	1'400
Trommelabmessungen (ø-mm)	152×635
Schleifgeschwindigkeit (m/s)	11.1
Vorschubgeschwindigkeit (m/min)	2+3
Maximale Schleifbreite (mm)	635
Kleinste Schleiflänge (mm)	230
Max./min. Schleifstärke (mm)	133/0.8
Absauganschluss (ø-mm)	2×100
Abmessungen (mm)	1'230×1'140×1'150
Gewicht (kg)	332

Weitere technische Daten und Zubehör finden Sie in der Bedienungsanleitung.

DOPPELZYLINDERSCHLEIFMASCHINE

ZUBEHÖRS.30

DDS-237-T

- ▶ 8.5kW-Motor für hohe Abtragleistung
- ▶ Robuste Bauweise, für gewerblichen Dauereinsatz geeignet
- ▶ Stahltrommeln mit Hartgummibeschichtung für absolut ebene, glatte Oberflächen
- ▶ Unabhängig einstellbare, hintere Trommel, für eine kontrollierte Spanabnahme
- ▶ Zweistufiges Vorschubgetriebe zur Anpassung an verschiedene Holzarten
- ▶ Schweres Vorschubbett aus Grauguss, in vier Spindeln präzise geführt
- ▶ Trommelhaube mit Doppel-Absauganschluss und Leitblechen für effiziente Staubabfuhr
- ▶ Digitale Höhenanzeige, schnell und sicher zum gewünschten Mass
- ▶ Schleifbänder mit 75mm und 100mm Breite verwendbar



Lieferumfang:

- ▶ 80er & 100er Schleifband auf Trommel montiert
- ▶ Höhenkurbel

TECHNISCHE DATEN

Motor (V/kW)	400/8.5
Trommeldrehzahl (U/min)	1'400
Trommelabmessungen (ø-mm)	152×940
Schleifgeschwindigkeit (m/s)	11.1
Vorschubgeschwindigkeit (m/min)	2+3
Maximale Schleifbreite (mm)	940
Kleinste Schleiflänge (mm)	230
Max./min. Schleifstärke (mm)	133/0.8
Absauganschluss (ø-mm)	2×100
Abmessungen (mm)	1'520×1'140×1'150
Gewicht (kg)	437

Weitere technische Daten und Zubehör finden Sie in der Bedienungsanleitung.

NASSSCHLEIFER

ZUBEHÖRS.30

JSSG-8-M

- ▶ Die Schleifgeschwindigkeit kann durch Drehzahlregelung konstant gehalten werden, unabhängig vom Schleifsteindurchmesser
- ▶ Mit der Lederabziehscheibe zur rasiermesserscharfen Schneide im Handumdrehen
- ▶ Gekapseltes Motorgehäuse hält Fremdkörper und Wasser vom Maschineninneren fern
- ▶ Integrierte Werkzeuglade zur Aufbewahrung des Standard-Schärfzubehörs



Lieferumfang:

- ▶ Schleifstein Ø200mm, 250 Korn
- ▶ Leder-Abziehscheibe Ø180mm
- ▶ Wassertank
- ▶ Standard-Stützarm
- ▶ Vorrichtung für gerade Schneiden
- ▶ Stein-Präparierer
- ▶ Tube mit Honierpaste
- ▶ Schleifwinkel-Lehre
- ▶ Winkelmesser
- ▶ Gebrauchsanleitung
- ▶ Ersatzteilliste

TECHNISCHE DATEN

Motor (V/kW)	230/0.16
Drehzahl (U/min)	100–200
Lederabziehscheibe (ø-mm)	180×30
Schleifstein (mm)	240×40×12
Schleifsteinkörnung	K250
Abmessungen (mm)	250×220×330
Gewicht (kg)	7.8

Weitere technische Daten und Zubehör finden Sie in der Bedienungsanleitung.

NASSSCHLEIFER

ZUBEHÖRS.30

JSSG-10-M

- ▶ Wasserbad zur konstanten Befeuchtung und Kühlung der Schneide
- ▶ Übermass-Wassertank und eine Leitrinne fangen das abtropfende Wasser auf
- ▶ Die Schleifgeschwindigkeit kann durch Drehzahlregelung konstant gehalten werden, unabhängig vom Schleifsteindurchmesser
- ▶ Nirotaspindel, verschleissfest in Sintermetallbuchsen gelagert
- ▶ Reibraddruck-Anpassung zur vollen Drehmomentübertragung
- ▶ Mit der Lederabziehscheibe zur rasiermesserscharfen Schneide im Handumdrehen
- ▶ Gekapseltes Motorgehäuse hält Fremdkörper und Wasser vom Maschineninneren fern
- ▶ Integrierte Werkzeuglade zur Aufbewahrung des Standard-Schärfzubehörs



Lieferumfang:

- ▶ Schleifstein Ø250mm, 250 Korn
- ▶ Leder-Abziehscheibe Ø230mm
- ▶ Wassertank
- ▶ Standard-Stützarm
- ▶ Vorrichtung für gerade Schneiden
- ▶ Stein-Präparierer
- ▶ Tube mit Honierpaste
- ▶ Schleifwinkel-Lehre
- ▶ Winkelmesser
- ▶ Gebrauchsanleitung
- ▶ Ersatzteilliste

TECHNISCHE DATEN

Motor (V/kW)	230/0.16
Drehzahl (U/min)	90 – 150
Lederabziehscheibe (ø-mm)	230×30
Schleifstein (mm)	250×50×12
Schleifsteinkörnung	K250
Abmessungen (mm)	406×305×330
Gewicht (kg)	15

Weitere technische Daten und Zubehör finden Sie in der Bedienungsanleitung.

ZUBEHÖR

Schleifen

10000249	Spindelset für JBOS-5
Schleifhülsen ø 6 mm VE = 2 Stück	
30105084C	Schleifhülse, ø 6 x 152 mm, K60
709540	Schleifhülse, ø 6 x 152 mm, K80
575800	Schleifhülse, ø 6 x 152 mm, K100
575801	Schleifhülse, ø 6 x 152 mm, K120
30105084A	Schleifhülse, ø 6 x 152mm, K150
Schleifhülsen ø 9 mm VE = 2 Stück	
575802	Schleifhülse, ø 9 x 152 mm, K60
575803	Schleifhülse 9 x 152 mm 80 K
575804	Schleifhülse, ø 9 x 152 mm, K100
575805	Schleifhülse 9 x 152 mm 120 K
30105082A	Schleifhülse, ø 9 x 152mm, K150
Schleifhülsen ø 12 mm VE = 2 Stück	
575806	Schleifhülse, ø 12 x 152 mm, K60
575807	Schleifhülse, ø 12 x 152 mm, K80
575808	Schleifhülse, ø 12 x 152 mm, K100
575809	Schleifhülse, ø 12 x 152 mm, K120
Schleifhülsen ø 16 mm VE = 2 Stück	
575810	Schleifhülse, ø 16 x 152 mm, K60
575811	Schleifhülse 16 x 152 mm 80 K
575812	Schleifhülse, ø 16 x 152 mm, K100
575813	Schleifhülse, ø 16 x 152 mm, K120
30105076A	Schleifhülse 16 x 152 mm 150 K
Schleifhülsen ø 19 mm VE = 2 Stück	
575814	Schleifhülse, ø 19 x 230 mm, K60
575815	Schleifhülse 19 x 230 mm 80 K
575816	Schleifhülse, ø 19 x 230 mm, K100
575817	Schleifhülse 19 x 230 mm 120 K
30105073A	Schleifhülse, ø 19 x 230mm, K150
Schleifhülsen ø 25 mm VE = 2 Stück	
575818	Schleifhülse, ø 25 x 230 mm, K60
575819	Schleifhülse 25 x 230 mm 80 K
575820	Schleifhülse, ø 25 x 230 mm, K100
575821	Schleifhülse 25 x 230 mm 120 K
30105071A	Schleifhülse, ø 25 x 230mm, K150

Schleifhülsen ø 38 mm VE = 2 Stück	
575838	Schleifhülse, ø 38 x 140 mm, K60
575839	Schleifhülse, ø 38 x 140 mm, K80
575840	Schleifhülse, ø 38 x 140 mm, K100
575841	Schleifhülse, ø 38 x 140 mm, K150
Schleifhülsen ø 38 mm VE = 2 Stück	
575825	Schleifhülse, ø 38 x 230 mm, K120
30105068A	Schleifhülse, ø 38 x 230 mm, K150
Schleifhülsen ø 50 mm VE = 2 Stück	
575842	Schleifhülse, ø 50 x 140 mm, K60
575843	Schleifhülse, ø 50 x 140 mm, K80
575844	Schleifhülse, ø 50 x 140 mm, K100
575845	Schleifhülse, ø 50 x 140 mm, K150
Schleifhülsen ø 50 mm VE = 2 Stück	
575826	Schleifhülse, Ø50 x 230mm, K60
575827	Schleifhülse, Ø50 x 230mm, K80
575828	Schleifhülse, Ø50 x 230mm, K100
575829	Schleifhülse, Ø50 x 230mm, K120
Schleifhülsen ø 75 mm VE = 2 Stück	
575830	Schleifhülse, ø 75 x 230 mm, K60
575831	Schleifhülse, ø 75 x 230 mm, K80
575832	Schleifhülse, ø 75 x 230 mm, K100
575833	Schleifhülse, ø 75 x 230 mm, K120
30105062A	Schleifhülse, ø75x230mm, K150
Schleifhülsen ø 76 mm VE = 2 Stück	
575846	Schleifhülse, ø 76 x 140 mm, K60
575847	Schleifhülse, ø 76 x 140 mm, K80
575848	Schleifhülse, ø 76 x 140 mm, K100
575849	Schleifhülse, ø 76 x 140 mm, K150
709538	Ersatzgummiwalze, ø 76 mm
709534	Spindel, ø 76 mm, mit Schleifhülse, K100
709539	Tischeinlage, ø 76 mm
Schleifhülsen ø 100 mm VE = 2 Stück	
575834	Schleifhülse, ø 100 x 230 mm, K60
575835	Schleifhülse, ø 100 x 230 mm, K80
575836	Schleifhülse, ø 100 x 230 mm, K100
575837	Schleifhülse, ø 100 x 230 mm, K120
30105060A	Schleifhülse, ø 100 x 230 mm, K150

ZUBEHÖR

Schleifen

Schleifbänder 100 x 914 mm 233A

100121	Schleifbänder, 100 x 914 mm, K60,
100120	Schleifbänder, 100 x 914 mm, K80,
100119	Schleifbänder, 100 x 914 mm, K100,
233120	Schleifband 100 x 914 mm K 120
233150	Schleifband 100 x 914 mm K 150
233180	Schleifband 100 x 914 mm K 180

Schleifbänder 150 x 1220 mm JSG-96

114750.02	Schleifbänder, 150x1220 K60, 5 Stk.
68360.02	Schleifbänder, 150x1220 mm, K80, 5 Stk.
96598.02	Schleifbänder, 150x1220 K100, 5 Stk.
68362.01	Schleifbänder, 150x1220 mm, K120, 5 Stk.
306652.01	Schleifbänder, 150x1220 K150, 5 Stk.
306349.01	Schleifbänder, 150x1220 K180, 5 Stk.

Schleifbänder 150 x 2260 mm OES-80 OES-80

303459.02	Schleifbänder, 150x2260 K60, 5 Stk.
298051.02	Schleifbänder, 150x2260 K80, 5 Stk.
260600.02	Schleifbänder, 150x2260 K100, 5 Stk.
295984.02	Schleifbänder, 150x2260 K120, 5 Stk.
303609.02	Schleifbänder, 150x2260 K150, 5 Stk.

Schleifbandrollen 10-20/16-32/22-44/JWDS-1020/JWDS-1632/JWDS

306399.01	Schleifbandrolle, 75 mm, x 25 m, K60
306400.01	Schleifbandrolle, 75 mm, x 25 m, K80
306401.01	Schleifbandrolle, 75 mm, x 25 m, K100
306402.01	Schleifbandrolle, 75 mm, x 25 m, K120
306403.01	Schleifbandrolle, 75 mm, x 25 m, K150
306404.01	Schleifbandrolle, 75 mm, x 25 m, K180

Schleifbandrollen für JWDS-1836

2560	Schleifbandrolle 86 mm x 25 m / K 40
2561	Schleifbandrolle 86 mm x 25 m / K 60
2562	Schleifbandrolle 86 mm x 25 m / K 80
2563	Schleifbandrolle 86 mm x 25 m / K 100
2564	Schleifbandrolle 86 mm x 25 m / K 120
2565	Schleifbandrolle 86 mm x 25 m / K 150
2566	Schleifbandrolle 86 mm x 25 m / K 180

Schleifscheiben ø 200 mm VE = 10 Stück

2032	Schleifscheiben, ø 200 mm, Klettverschl., K60, 10 Stk.
2033	Schleifscheiben, ø 200 mm, Klettverschl., K80, 10 Stk.

Schleifscheiben ø 200 mm VE = 10 Stück

2034	Schleifscheiben, ø 200 mm, Klettverschl., K120, 10 Stk.
2035	Schleifscheiben, ø 200 mm, Klettverschl., K180, 10 Stk.

Schleifscheiben ø 230 mm VE = 10 Stück

268264.03	Schleifscheibe, ø 230 mm, Klettverschluss, K60
268265.03	Schleifscheibe, ø 230 mm, Klettverschluss, K80
266821.03	Schleifscheibe, ø 230 mm, Klettverschluss, K100
268267.03	Schleifscheibe, ø 230 mm, Klettverschluss, K120
246146.03	Schleifscheibe, ø 230 mm, Klettverschluss, K150
268304.03	Schleifscheibe, ø 230 mm, Klettverschluss, K180

Klettscheibe ø 230 mm VE = 1 Stück

72797.03	Klettscheibe, ø 230 mm, selbstklebend
----------	---------------------------------------

Schleifscheiben ø 300 mm VE = 10 Stück

250952.03	Schleifscheibe, ø 300 mm, Klettverschl., K60
248959.02	Schleifscheibe, ø 300 mm, Klettverschl., K80
268269.02	Schleifscheibe, ø 300 mm, Klettverschl., K100

Schleifscheiben ø 300 mm VE = 10 Stück

268270.02	Schleifscheibe, ø 300 mm, Klettverschl., K120
318387.01	Schleifscheibe, ø 300 mm, Klettverschl., K150
312826.02	Schleifscheibe, ø 300 mm, Klettverschl., K180

Klettscheibe ø 300 mm VE = 1 Stück

72801.02	Klettscheibe, ø 300 mm, selbstklebend
----------	---------------------------------------

Klettscheibe ø 305 mm VE = 1 Stück

2143	Klettscheibe, ø 305 mm, selbstklebend
------	---------------------------------------

Vorschubbänder

60-0310-P	Vorschubband, K100 (10-20)
61-0316R	Vorschubband gummiert (16-32Plus)
60-0322-P	Vorschubband, K100 (22-44)
JWDS1020-195	Vorschubband, K100 JWDS-1020-M
JWDS1632-226	Vorschubband, K100, JWDS-1632 / 1836
JWDS2244-225	Vorschubband, K100 JWDS-2244-M
JWDS2550-225	Vorschubband, K100 JWDS-2244-OSC-M

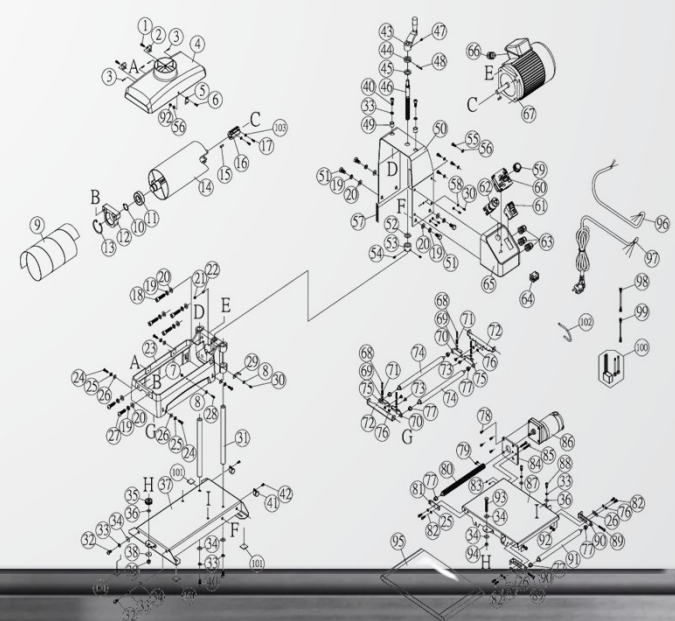
Zubehör ZYLINDERSCHLEIFMASCHINEN

723521	Zustelltisch/Auslauffisch (JWDS1632)
723551	Ein- Auszugstischverlängerungs Set JWDS-2244OSC
723552	digitale Schleifdickenanzeige JWDS-2244-M
723553	Schleiftiefenanschlag JWDS-2244-M
609004	Maschinen-Untergestell, offen

Zubehör Schleifen

708597	Geschlossener Unterschrank mit Fahrinrichtung und Werkzeugablage
60-0505	Schleifbandreinigungsstift

2146	Rollenbock 580 - 950 mm verstellbar, 400 mm breit
2147	Rollenbock 690 - 940 mm verstellbar, 400 mm breit, 5 Rollen
2148	Rollenbock 560 - 940 mm verstellbar, 330 mm breit
HRS-V	V Rollenbock (600-950mm)



SÄGEN

DREHSELN

SCHLEIFEN

HOBELN/FÄSEN

BOHREN

ABSAUGEN

ZUBEHÖR

Schleifen

Zubehör für Nassschleifer JSSG-8



Artikelnummer: 708021 - Vorrichtung für Langmesser Zum Schärfen von dünnen und langen Messern mit mehr als 10 cm Klingenlänge	Artikelnummer: 708031 - Vorrichtung für Äxte Zum Schärfen von Äxten und Beilen	Artikelnummer: 708017 - Stein Präparier Mit zwei unterschiedlichen Körnungen; zur Präparierung des Schleifsteins auf Fein- oder Grobschiff
Artikelnummer: 708026 - Vorrichtung für Scheren Zum Schärfen von Scheren und Gartenwerkzeug	Artikelnummer: 708027 - Seiten - Stützarm Ermöglicht die Montage der Schleifstütze an der Stirnseite des Schleifsteins	Artikelnummer: 708018 - Diamant - Abdrehvorrichtung Diamantbestückt zum kreisrunden Abdrehen des Schleifsteins
Artikelnummer: 708020 - Vorrichtung für Drehröhren Zum Schärfen von Drehröhren und Hohlisen	Artikelnummer: 708041 - Winkelmesser Zur Ermittlung des gegebenen Schneidwinkels	Artikelnummer: 708029 - Vorrichtung für gerade Schneiden Zum Schärfen von Beilen und Hobelklingen
Artikelnummer: 708019 - Vorrichtung für Messer Zum Schärfen von Messern bis 10 cm Klingenlänge	Artikelnummer: 708033 - Winkellehre Zur Einstellung des gewünschten Schärwinkels an dem Schleifstein	Artikelnummer: 708028 - Profilierter Lederabziehscheibe Aus echtem Leder, ideal zum Honen von Hohlisen und anderem Werkzeug an schwer zu erreichenden Stellen
Artikelnummer: 708040 - Stützarm-Verlängerung Zur Verwendung mit dem Standard-Stützarm; schafft eine doppelte Werkzeugaufnahme, die einen raschen Wechsel vom Schärfen zum Honen gestattet	Artikelnummer: 708039 - Standard-Stützarm Wird direkt auf die Vorder- und Rückseite des Schärfers montiert, lässt sich sowohl einzeln auch in Verbindung mit einem reichhaltigen JET Sortiment verwenden	Artikelnummer: 708034 - Schleifstütze Zur Montage auf den Standard-Stützarm oder Seiten-Stützarm; zum Schärfen von Schabern, Kratzseisen und anderen stumpfwinkligen Werkzeugen
Artikelnummer: 708032 - Vorrichtung für Hobelmesser Zum Schärfen von bis zu 76 mm breiten Hobelklingen Schneidkrümmung einstellbar	Artikelnummer: 708025 - Vorrichtung für Schnitzwerkzeug Zum Schärfen von kleinem Schnitzwerkzeug, kleinen Hohlisen und V-förmigem Werkzeug	Artikelnummer: JSSG8-503 Schleifstein Ø200 mm, 250 Korn
Artikelnummer: JSSG8-509 Leder-Abziehscheibe Ø180 mm		

Zubehör für Nassschleifer JSSG-10



Artikelnummer: 708021 - Vorrichtung für Langmesser Zum Schärfen von dünnen und langen Messern mit mehr als 10 cm Klingenlänge	Artikelnummer: 708031 - Vorrichtung für Äxte Zum Schärfen von Äxten und Beilen	Artikelnummer: 708017 - Stein Präparier Mit zwei unterschiedlichen Körnungen; zur Präparierung des Schleifsteins auf Fein- oder Grobschiff
Artikelnummer: 708026 - Vorrichtung für Scheren Zum Schärfen von Scheren und Gartenwerkzeug	Artikelnummer: 708027 - Seiten - Stützarm Ermöglicht die Montage der Schleifstütze an der Stirnseite des Schleifsteins	Artikelnummer: 708018 - Diamant - Abdrehvorrichtung Diamantbestückt zum kreisrunden Abdrehen des Schleifsteins
Artikelnummer: 708020 - Vorrichtung für Drehröhren Zum Schärfen von Drehröhren und Hohlisen	Artikelnummer: 708041 - Winkelmesser Zur Ermittlung des gegebenen Schneidwinkels	Artikelnummer: 708029 - Vorrichtung für gerade Schneiden Zum Schärfen von Beilen und Hobelklingen
Artikelnummer: 708019 - Vorrichtung für Messer Zum Schärfen von Messern bis 10 cm Klingenlänge	Artikelnummer: 708033 - Winkellehre Zur Einstellung des gewünschten Schärwinkels an dem Schleifstein	Artikelnummer: 708028 - Profilierter Lederabziehscheibe Aus echtem Leder, ideal zum Honen von Hohlisen und anderem Werkzeug an schwer zu erreichenden Stellen
Artikelnummer: 708040 - Stützarm-Verlängerung Zur Verwendung mit dem Standard-Stützarm; schafft eine doppelte Werkzeugaufnahme, die einen raschen Wechsel vom Schärfen zum Honen gestattet	Artikelnummer: 708039 - Standard-Stützarm Wird direkt auf die Vorder- und Rückseite des Schärfers montiert, lässt sich sowohl einzeln auch in Verbindung mit einem reichhaltigen JET Sortiment verwenden	Artikelnummer: 708034 - Schleifstütze Zur Montage auf den Standard-Stützarm oder Seiten-Stützarm; zum Schärfen von Schabern, Kratzseisen und anderen stumpfwinkligen Werkzeugen
Artikelnummer: 708032 - Vorrichtung für Hobelmesser Zum Schärfen von bis zu 76 mm breiten Hobelklingen Schneidkrümmung einstellbar	Artikelnummer: 708025 - Vorrichtung für Schnitzwerkzeug Zum Schärfen von kleinem Schnitzwerkzeug, kleinen Hohlisen und V-förmigem Werkzeug	Artikelnummer: 708024 - Maschinenabdeckung Zum Schutz der Maschine bei Lagerung und Transport
Artikelnummer: 708043 Leder-Abziehscheibe Ø230mm	Artikelnummer: 708042 Schleifstein Ø250mm, 250 Korn	Artikelnummer: 708036 Anleitungs DVD
		Artikelnummer: 708023 Tube mit Hornierpaste

ZUBEHÖR JSSG-8 & JSSG-10

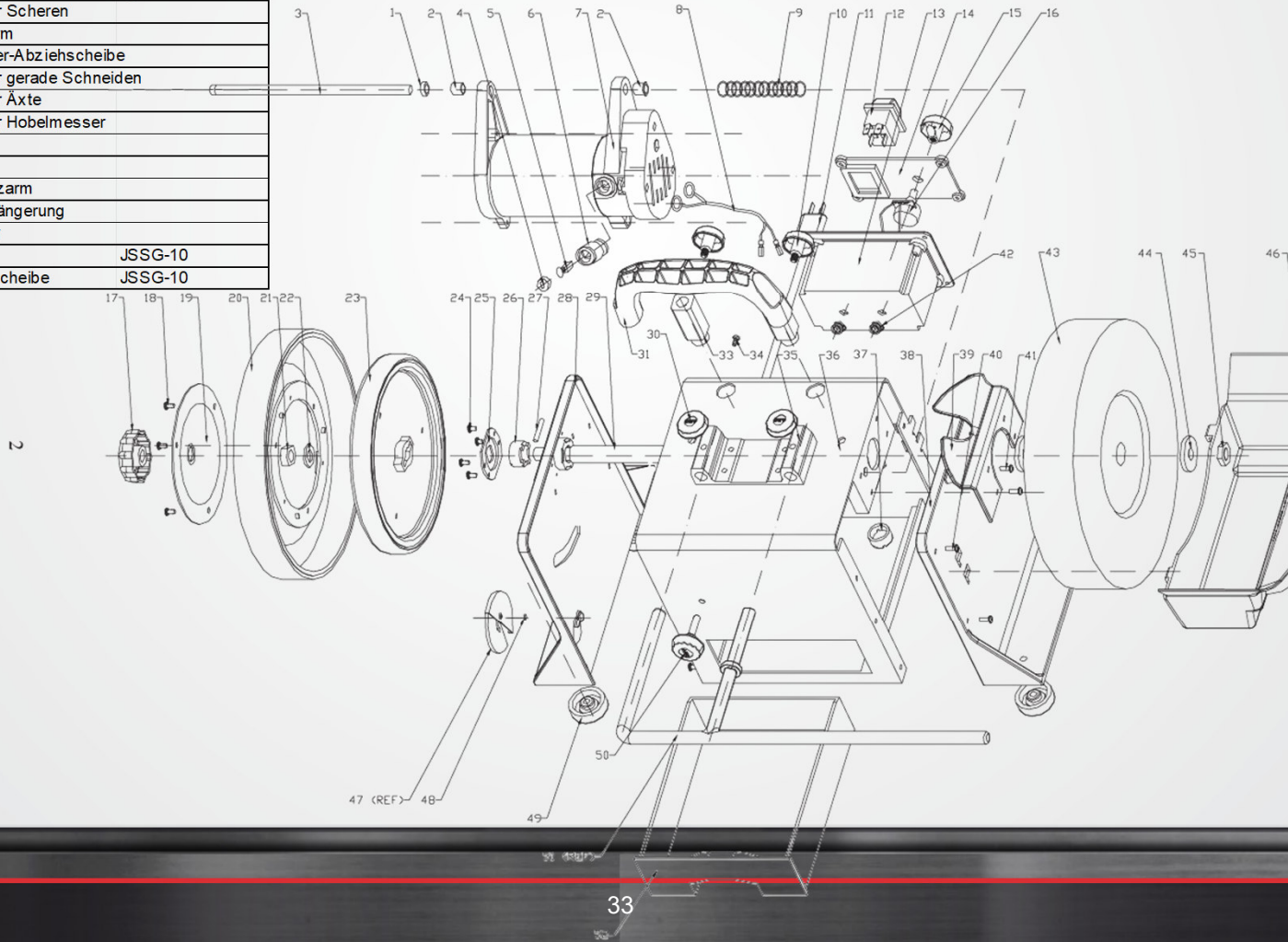
ZUBEHÖR

Schleifen

Schleifen

Zubehör JSSG-10-M & JSSG-8-M

708017	Stein-Präparierer	
708018	Diamant-Abdrehvorrichtung	
708019	Vorrichtung für Messer	
708020	Vorrichtung für Drehröhren und Hohleisen	
708021	Vorrichtung für lange Messer	
708022	Service KIT JSSG-10	
708023	Tube mit Honierpaste	
708024	Maschinenabdeckung	
708025	Vorrichtung für Schnittwerkzeug	
708026	Vorrichtung für Scheren	
708027	Seiten-Stützarm	
708028	Profilierte Leder-Abziehscheibe	
708029	Vorrichtung für gerade Schneiden	
708031	Vorrichtung für Äxte	
708032	Vorrichtung für Hobelmesser	
708033	Winkellehre	
708034	Schleifstütze	
708039	Standard Stützarm	
708040	Stützarm-Verlängerung	
708041	Winkelmesser	
708042	Schleifstein	JSSG-10
708043	Leder-Abziehscheibe	JSSG-10



ZUBEHÖR JSSG-8 & JSSG-10

SÄGEN

DRECHSELN

SCHLEIFEN

HOBELN / FRÄSEN

BOHREN

ABSAUGEN

HOBELN/FRÄSEN



TRAGBARE DICKENHOBELMASCHINEN

Seite 34

ABRICHT-DICKENHOBELMASCHINEN

Seite 35

OBFRÄSTISCHE

Seite 39

TISCHFRÄSMASCHINEN

Seite 40

ZUBEHÖR

Seite 41

TRAGBARE DICKENHOBELMASCHINE

ZUBEHÖRS.41

JWP-12-M

- ▶ Mobil, robuster Dickenhobel, für den Baustellen- und Werkstatteinsatz
- ▶ Die 4-Säulen Führung sorgt für Stabilität und Genauigkeit
- ▶ Leistungsstarker 1'800W-Motor mit Überlastschutz
- ▶ 18'000 Schnitte/Minute sorgen für optimale Hobelergebnisse
- ▶ Die HSS Hobelmesser können nachgeschärft werden, ein zweiter Satz Messer ist mitgeliefert
- ▶ Der Dicketisch aus Alu-Guss ist mit Edelstahl belegt für wenig Reibung und Verschleiss
- ▶ Abklappbare Tischverlängerungen mit Stützrollen erleichtern das Arbeiten

selbst ist der Mann
Das Do-it-yourself-Magazin

SELBST AUSPROBIERT

FAZIT: TTTTT

Bewertet mit „GUT“
Ausgabe 06/2017
www.selbst.de



Lieferumfang:

- ▶ Absaugstutzen 100 mm
- ▶ Dickenkurbel
- ▶ Messereinstelllehre
- ▶ 4 GummifüÙe
- ▶ Montagezubehör

TECHNISCHE DATEN

Motor (V/kW)	230/1,8
Drehzahl Hobelwelle (U/min)	9'000
Vorschubgeschwindigkeit (m/min)	7
Maximale Hobelbreite (mm)	318
Dickendurchlass (mm)	6 – 153
Maximale Spanabnahme (mm)	2,5
Anzahl der Messer	2
Hobelmesser (mm)	319×18×3
Tischverlängerungen (mm)	370×170
Absauganschluss (ø-mm)	50+100
Abmessungen (mm)	700×600×500
Gewicht (kg)	33

Weitere technische Daten und Zubehör finden Sie in der Bedienungsanleitung.

ABRICHT-DICKENHOBELMASCHINE

ZUBEHÖRS.41

JPT-8B-M

- ▶ Mobil oder stationärer, robuster Abricht-Dickenobel, für den Baustellen- und Werkstatteinsatz
- ▶ Die 4-Säulen Führung sorgt für Stabilität und Genauigkeit
- ▶ Leistungsstarker 1'500W-Motor
- ▶ 9000 U/Minute sorgen für optimale Hobelergebnisse
- ▶ Die HSS Hobelmesser können nachgeschärft werden
- ▶ Hochwertiger Dickentisch aus Alu-Guss für wenig Reibung und Verschleiss



Lieferumfang:

- ▶ Fügeanschlag
- ▶ Messerschutz
- ▶ Dickentischverlängerung
- ▶ Absauganschluss 100 mm
- ▶ Schlauchadapter
- ▶ 2 Schiebehändgriffe
- ▶ Dicken Kurbel
- ▶ Messerlehre
- ▶ Maschinenstand
- ▶ 4 GummifüÙe

TECHNISCHE DATEN

Motor (V/kW)	230/1.5
Drehzahl Hobelwelle (U/min)	9'000
Vorschubgeschwindigkeit (m/min)	6
Maximale Hobelbreite (mm)	200
Dickendurchlass max. (mm)	120
Maximale Spanabnahme Abrichten (mm)	3
Maximale Spanabnahme Dickenobel (mm)	2
Anzahl der Messer	2
Hobelmesser (mm)	205×16.5×1.5
Länge des Dickentischs (mit Verlängerung) (mm)	270 (445)
Länge der Abrichte (mm)	740×210
Absauganschluss (ø-mm)	57/100
Abmessungen (mm)	780×440×550
Gewicht (kg)	28

Weitere technische Daten und Zubehör finden Sie in der Bedienungsanleitung.

ABRICHT-DICKENHOBELMASCHINE

ZUBEHÖRS.41

JPT-10B

- ▶ Mobil oder stationärer, robuster Abricht-Dickenobel, für den Baustellen- und Werkstatteinsatz
- ▶ Die 4-Säulen Führung sorgt für Stabilität und Genauigkeit
- ▶ Leistungsstarker 1'500W-Motor mit Überlastschutz
- ▶ 18'000 Schnitte/Minute sorgen für optimale Hobelergebnisse
- ▶ Die HSS Hobelmesser können nachgeschärft werden
- ▶ Hochwertiger Dickentisch aus Alu-Guss für wenig Reibung und Verschleiss



Lieferumfang:

- ▶ Fügeanschlag
- ▶ Messerschutz
- ▶ Dickentischverlängerung
- ▶ Absauganschluss 100 mm
- ▶ Schlauchadapter
- ▶ 2 Schiebehändgriffe
- ▶ Dicken Kurbel
- ▶ Messerlehre
- ▶ Maschinenstand
- ▶ 4 GummifüÙe

TECHNISCHE DATEN

Motor (V/kW)	230/1.5
Drehzahl Hobelwelle (U/min)	9'000
Vorschubgeschwindigkeit (m/min)	6
Maximale Hobelbreite (mm)	254
Dickendurchlass max. (mm)	120
Maximale Spanabnahme Abrichten (mm)	3
Maximale Spanabnahme Dickenobel (mm)	2
Anzahl der Messer	2
Hobelmesser (mm)	261×16.5×1.5
Länge des Dickentischs (mit Verlängerung) (mm)	305 (500)
Länge der Abrichte (mm)	945×262
Absauganschluss (ø-mm)	100
Abmessungen (mm)	1'120×470×980
Gewicht (kg)	34

Weitere technische Daten und Zubehör finden Sie in der Bedienungsanleitung.

TRAGBARE DICKENHOBELMASCHINE

ZUBEHÖRS.41

JWP-12L-M

- ▶ Mobiler, robuster Dickenhobel, für den Baustellen- und Werkstatteinsatz
- ▶ Die 4-Säulen Führung sorgt für Stabilität und Genauigkeit
- ▶ Leistungsstarker 1'700W-Motor mit Überlastschutz
- ▶ 20'000 Schnitte/Minute sorgen für optimale Hobelergebnisse
- ▶ Die HSS Hobelmesser können nachgeschärft werden
- ▶ Der Dickentisch für wenig Reibung und Verschleiss
- ▶ Abklappbare Tischverlängerungen erleichtern das Arbeiten



Lieferumfang:

- ▶ Absaugstutzen 64 / 100 mm
- ▶ Dickenkurbel
- ▶ 2 HSS Hobelmesser
- ▶ Montagezubehör

TECHNISCHE DATEN

Motor (V/kW)	230/1,7
Drehzahl Hobelwelle (U/min)	20'000
Vorschubgeschwindigkeit (m/min)	7,9
Maximale Hobelbreite (mm)	318
Dickendurchlass max. (mm)	152
Maximale Spanabnahme Abrichten (mm)	x
Maximale Spanabnahme Dickenhobel (mm)	2,4
Anzahl der Messer	2
Hobelmesser (mm)	320×12×1,5
Länge des Dickentischs (mit Verlängerung) (mm)	x
Länge der Abrichte (mm)	x
Absauganschluss (ø-mm)	64/100
Abmessungen (mm)	500×710×465
Gewicht (kg)	25

Weitere technische Daten und Zubehör finden Sie in der Bedienungsanleitung.

ABRICHT-DICKENHOBELMASCHINE

ZUBEHÖRS.41

JPT-F260-M

JPT-F260-T

- ▶ Duales Aufklappen des Tisches für sekunden-schnellen Wechsel von Abrichten auf Dickenhobeln, der Anschlag muss nicht entfernt werden
- ▶ Gehobelte Abrichtische aus hochwertigem Grauguss garantieren optimale Gleitfähigkeit der Werkstücke
- ▶ Die 3-Messerwelle ermöglicht zügige Bearbeitung und beste Hobelergebnisse
- ▶ Gross dimensionierter Hobelanschlag aus Aluminium, 45° neigbar, präzise bearbeitet, stabil geführt
- ▶ Verwindungssteifes einteiliges Maschinengehäuse für dauerhafte Präzision
- ▶ Vorschub ist abschaltbar
- ▶ Integrierte Dickenanzeige



Lieferumfang:

- ▶ Satz von 3 HSS Hobelmessern (montiert)
- ▶ Dickenanzeige (montiert)
- ▶ Präzisions-Hobelanschlag
- ▶ Einstellbarer Hobelwellenschutz
- ▶ Absauganschluss 100 mm
- ▶ Schiebegriff
- ▶ Messereinstelllehre

TECHNISCHE DATEN

Modell	JPT-F260-M	JPT-F260-T
Motor (V/kW)	230/1,7	400/2,5
Drehzahl Hobelwelle (U/min)	5'000	5'000
Vorschubgeschwindigkeit (m/min)	6	6
Maximale Hobelbreite (mm)	256	256
Dickendurchlass max. (mm)	5 - 190	5 - 190
Maximale Spanabnahme Abrichten (mm)	3	3
Maximale Spanabnahme Dickenhobel (mm)	4,5	4,5
Anzahl der Messer	3	3
Hobelmesser (mm)	260×25×3	260×25×3
Länge des Dickentischs (mm)	600	600
Länge der Abrichte (mm)	1'110	1'110
Kleinste Dickenhobelänge (mm)	150	150
Hobelanschlag (mm)	1'100×150	1'100×150
Schwenkbereich Anschlag	45°/90°	45°/90°
Absauganschluss (ø-mm)	100	100
Abmessungen (mm)	1'100×900×1'000	1'100×900×1'000
Gewicht (kg)	202	202

Weitere technische Daten und Zubehör finden Sie in der Bedienungsanleitung.

ABRICHT-DICKENHOBELMASCHINE

ZUBEHÖRS.41

JPT-260-M

JPT-260-T

- ▶ Duales Aufklappen des Tisches für sekunden-schnellen Wechsel von Abrichten auf Dickenhobeln, der Anschlag muss nicht entfernt werden
- ▶ Gehobelte Abrichtische aus hochwertigem Grauguss garantieren optimale Gleitfähigkeit der Werkstücke
- ▶ Die 3-Messerwelle ermöglicht zügige Bearbeitung und beste Hobelergebnisse
- ▶ Gross dimensionierter Hobelanschlag aus Aluminium, 45° neigbar, präzise bearbeitet, stabil geführt
- ▶ Verwindungssteifes einteiliges Maschinengehäuse für dauerhafte Präzision
- ▶ Vorschub ist abschaltbar



Lieferumfang:

- ▶ Satz von 3 HSS Hobelmessern (montiert)
- ▶ Präzisions-Hobelanschlag
- ▶ Einstellbarer Hobelwellenschutz
- ▶ Absauganschluss 100 mm
- ▶ Schiebegriff
- ▶ Messereinstelllehre

TECHNISCHE DATEN

Modell	JPT-260-M	JPT-260-T
Motor (V/kW)	230/2.3	400/2.3
Drehzahl Hobelwelle (U/min)	5'300	5'300
Vorschubgeschwindigkeit (m/min)	5.5	5.5
Maximale Hobelbreite (mm)	256	256
Dickendurchlass max. (mm)	4 – 225	4 – 225
Maximale Spanabnahme Abrichten (mm)	3	3
Maximale Spanabnahme Dickenhobel (mm)	4.5	4.5
Anzahl der Messer	3	3
Hobelmesser (mm)	260×25×3	260×25×3
Länge des Dickentischs (mit Verlängerung) (mm)	540×256	540×256
Länge der Abrichte (mm)	1'120	1'120
Kleinste Dickenhobellänge (mm)	150	150
Hobelanschlag (mm)	1'100×150	1'100×150
Schwenkbereich Anschlag	45°/90°	45°/90°
Absauganschluss (ø-mm)	100	100
Abmessungen (mm)	1'120×700×1'000	1'120×700×1'000
Gewicht (kg)	170	170

Weitere technische Daten und Zubehör finden Sie in der Bedienungsanleitung.

ABRICHT-DICKENHOBELMASCHINE

ZUBEHÖRS.41

JPT-310-M

JPT-310-T

- ▶ Duales Aufklappen des Tisches für sekundenschnellen Wechsel von Abrichten auf Dickenhobeln, der Anschlag muss nicht entfernt werden
- ▶ Gehobelte Abrichtische aus hochwertigem Grauguss garantieren optimale Gleitfähigkeit der Werkstücke
- ▶ Beidseitige Exzenterverstellung für schnelles Einstellen der Spanabnahme und Hohlfuge
- ▶ Die 3-Messerwelle ermöglicht zügige Bearbeitung und beste Hobelergebnisse
- ▶ Grossdimensionierter Hobelanschlag aus Aluminium, 45° neigbar, präzise bearbeitet, stabil mittig geführt
- ▶ Verwindungssteifes einteiliges Maschinengehäuse für dauerhafte Präzision
- ▶ Vorschub abschaltbar



Lieferumfang:

- ▶ Satz von 3 HSS Hobelmessern (montiert)
- ▶ Präzisions-Hobelanschlag
- ▶ Einstellbarer Hobelwellenschutz
- ▶ Absauganschluss 100 mm
- ▶ Schiebegriff
- ▶ Messereinstelllehre

TECHNISCHE DATEN

Modell	JPT-310-M	JPT310-T
Motor (V/kW)	230/2.9	400/2.9
Drehzahl Hobelwelle (U/min)	5'500	5'500
Vorschubgeschwindigkeit (m/min)	7	7
Maximale Hobelbreite (mm)	307	307
Dickendurchlass max. (mm)	4 – 225	4 – 225
Maximale Spanabnahme Abrichten (mm)	3	3
Maximale Spanabnahme Dickenhobel (mm)	4.5	4.5
Anzahl der Messer	3	3
Hobelmesser (mm)	310×25×3	310×25×3
Länge des Dickentischs (mit Verlängerung) (mm)	540×307	540×307
Länge der Abrichte (mm)	1'400	1'400
Kleinste Dickenhobellänge (mm)	150	150
Hobelanschlag (mm)	1'100×150	1'100×150
Schwenkbereich Anschlag	45°/90°	45°/90°
Absauganschluss (ø-mm)	100	100
Abmessungen (mm)	1'400×750×1'000	1'400×750×1'000
Gewicht (kg)	230	230

Weitere technische Daten und Zubehör finden Sie in der Bedienungsanleitung.

SÄGEN

DREHSELN

SCHLEIFEN

HOBELN / FRÄSEN

BOHREN

ABSAUGEN

ABRICHT-DICKENHOBELMASCHINE

ZUBEHÖRS.41

JPT-410-T

- ▶ Duales Aufklappen des Tisches für sekundenschnellen Wechsel von Abrichten auf Dickenhobeln, der Anschlag muss nicht entfernt werden
- ▶ Gehobelte Abrichtische aus hochwertigem Grauguss garantieren optimale Gleitfähigkeit der Werkstücke
- ▶ Beidseitige Exzenterverstellung für schnelles Einstellen der Spanabnahme und Hohlfuge
- ▶ Die 3-Messerwelle ermöglicht zügige Bearbeitung und beste Hobelergebnisse
- ▶ Grossdimensionierter Hobelanschlag aus Aluminium, 45° neigbar, präzise bearbeitet, stabil mittig geführt
- ▶ Verwindungssteifes einteiliges Maschinengehäuse für dauerhafte Präzision
- ▶ Vorschub abschaltbar



Lieferumfang:

- ▶ Satz von 3 HSS Hobelmessern (montiert)
- ▶ Präzisions-Hobelanschlag
- ▶ Einstellbarer Hobelwellenschutz
- ▶ Absauganschluss 100 mm
- ▶ Schiebegriff
- ▶ Messereinstelllehre

TECHNISCHE DATEN

Motor (V/kW)	400/3.7
Drehzahl Hobelwelle (U/min)	5'500
Vorschubgeschwindigkeit (m/min)	7
Maximale Hobelbreite (mm)	407
Dickendurchlass max. (mm)	4 – 225
Maximale Spanabnahme Abrichten (mm)	3
Maximale Spanabnahme Dickenhobel (mm)	4,5
Anzahl der Messer	3
Hobelmesser (mm)	410×25×3
Länge des Dickentischs (mit Verlängerung) (mm)	600×407
Länge der Abrichte (mm)	1'660
Wendeplattenanzahl	–
Kleinste Dickenhobellänge (mm)	150
Hobelanschlag (mm)	1'100×150
Schwenkbereich Anschlag	45°/90°
Absauganschluss (ø-mm)	100 & 120
Abmessungen (mm)	1'660×870×1'000
Gewicht (kg)	315

Weitere technische Daten und Zubehör finden Sie in der Bedienungsanleitung.

ABRICHT-DICKENHOBELMASCHINE

ZUBEHÖRS.41

JPT-310HH-M

JPT-310HH-T

- ▶ Integrierte Spiral-Hobelwelle mit 56×4-fach HM-Wendeplatten bestückt
- ▶ Optimale Oberflächengüte durch gezogenen Schnitt, ausrissefrei, auch bei ungünstigem Faserverlauf
- ▶ Das Spänevolumen ist erheblich reduziert (ca. 50%)
- ▶ Die Feinkorn Hartmetall Wendeplatten sind stabil und verschleissfest (5-mal HSS), bei Bedarf einfach um 90° zur nächsten Schneide weiterdrehen
- ▶ Eine Maschineninvestition die sich lohnt
- ▶ Extrem leise

Jet Abricht-Dickenhobelmaschine
JPT-310HH-400V

Oberklasse
1,4
MOTOR & MASCHINE
Preis/Leistung: *sehr gut*



Integrierte Spiral-Hobelwelle



Lieferumfang:

- ▶ 5 Stk. Ersatz HM-Wendeplatten
- ▶ Präzisions-Hobelanschlag
- ▶ Einstellbarer Hobelwellenschutz
- ▶ Absauganschluss 100 mm
- ▶ Schiebegriff
- ▶ Messereinstelllehre

TECHNISCHE DATEN

Modell	JPT-310HH-M	JPT-310HH-T
Motor (V/kW)	230/2.9	400/2.9
Drehzahl Hobelwelle (U/min)	5'500	5'500
Vorschubgeschwindigkeit (m/min)	5.5	5.5
Maximale Hobelbreite (mm)	307	307
Dickendurchlass max. (mm)	4 – 225	4 – 225
Maximale Spanabnahme Abrichten (mm)	3	3
Maximale Spanabnahme Dickenhobel (mm)	4,5	4,5
Anzahl der Messer	4	4
Hobelmesser (mm)	–	–
Länge des Dickentischs (mit Verlängerung) (mm)	540×307	540×307
Länge der Abrichte (mm)	1'400	1'400
Wendeplattenanzahl	56	56
Kleinste Dickenhobellänge (mm)	150	150
Hobelanschlag (mm)	1'100×150	1'100×150
Schwenkbereich Anschlag	45°/90°	45°/90°
Absauganschluss (ø-mm)	100	100
Abmessungen (mm)	1'400×750×1'000	1'400×750×1'000
Gewicht (kg)	230	230

Weitere technische Daten und Zubehör finden Sie in der Bedienungsanleitung.

ABRICHT-DICKENHOBELMASCHINE

ZUBEHÖRS.41

JPT-410HH-T

- ▶ Integrierte Spiral-Hobelwelle mit 56×4-fach HM-Wendeplatten bestückt
- ▶ Optimale Oberflächengüte durch gezogenen Schnitt, ausrissfrei, auch bei ungünstigem Faserverlauf
- ▶ Das Spänevolumen ist erheblich reduziert (ca. 50%)
- ▶ Die Feinkorn Hartmetall Wendeplatten sind stabil und verschleissfest (5-mal HSS), bei Bedarf einfach um 90° zur nächsten Schneide weiterdrehen
- ▶ Eine Maschineninvestition die sich lohnt
- ▶ Extrem leise



Integrierte Spiral-Hobelwelle



Lieferumfang:

- ▶ 5 Stk. Ersatz HM-Wendeplatten
- ▶ Präzisions-Hobelanschlag
- ▶ Einstellbarer Hobelwellenschutz
- ▶ Absauganschluss 100 mm
- ▶ Schiebegriff
- ▶ Messereinstellehre

TECHNISCHE DATEN

Motor (V/kW)	400/3.7
Drehzahl Hobelwelle (U/min)	5'500
Vorschubgeschwindigkeit (m/min)	7
Maximale Hobelbreite (mm)	407
Dickendurchlass max. (mm)	4 – 225
Maximale Spanabnahme Abrichten (mm)	3
Maximale Spanabnahme Dickenhobel (mm)	4,5
Anzahl der Messer	4
Hobelmesser (mm)	–
Länge des Dickentischs (mit Verlängerung) (mm)	1'660
Länge der Abrichte (mm)	1'100×150
Wendeplattenanzahl	56
Kleinste Dickenhobellänge (mm)	150
Hobelanschlag (mm)	1'100×150
Schwenkbereich Anschlag	45°/90°
Absauganschluss (ø-mm)	100/120
Abmessungen (mm)	1'660×870×1'000
Gewicht (kg)	315

Weitere technische Daten und Zubehör finden Sie in der Bedienungsanleitung.

OBERFRÄSTISCH

ZUBEHÖRS.41

JRT-1-M

JRT-2-M

JRT-1-M

- ▶ Verwandelt Ihre Oberfräse in eine Tischfräse
- ▶ Magnetschalter mit Unterspannungsauslösung für Ihre Sicherheit
- ▶ Maximal anschließbare Motorleistung 1'600W (P1)
- ▶ Maschinentisch aus Aluguss, mit Tischverbreiterungen 1'030 mm gesamt Werkstückauflage
- ▶ Inklusive Tischeinlage, Gehrungslinial, Seitendruckschuh, Fräsanschlag und durchsichtigem Frässhutz



JRT-2-M

- ▶ Stabiler Maschinentisch aus Grauguss mit Stahlblech Tischverbreiterungen
- ▶ Vorgebohrte Montagelöcher für eine TRITON oder CMT Oberfräse, anpassbar an andere Modelle
- ▶ Tischöffnung zur einfachen Fräser-Höheneinstellung von oben
- ▶ Magnetschalter mit Unterspannungsauslösung für Ihre Sicherheit
- ▶ Maximal anschließbare Motorleistung 2'700 W (P1)
- ▶ Inklusive zweite Steckdose für Anschluss eines Absauggeräts
- ▶ Inklusive Tischeinlage, Gehrungslinial, Seiten- und Höhendruckschuh, Fräsanschlag



TECHNISCHE DATEN

Modell	JRT-1-M	JRT-2-M
Motor (V/kW)	230/1.6	230/2.7
Tischabmessungen (mm)	610×360	610×360
Tischabmessungen mit Verbreiterungen (mm)	1'030×360×410	1'030×360×615
Fräsanschlag (mm)	540 – 610×75	540 – 610×75
Max. Werkzeugdurchmesser (mm)	50	82.5
Absauganschluss (ø-mm)	57/70	57/100
Gewicht (kg)	10	23

Weitere technische Daten und Zubehör finden Sie in der Bedienungsanleitung.

TISCHFRÄSMASCHINE

ZUBEHÖRS.41

JWS-34KX-M

JWS-34KX-T

- ▶ Grosser Frästisch aus Grauguss, präzisionsgeschliffen und poliert
- ▶ Einfacher Drehzahlwechsel von vier Geschwindigkeiten – 1'700 / 3'500/6'000/8'000U/min – über Poly-V Riemen
- ▶ Spindelindexierung für bedienerfreundlichen Werkzeugwechsel
- ▶ Spindelhöhenkala
- ▶ Spannangenaufnahmen 8mm und 12mm für die Verwendung von Oberfräswerkzeugen
- ▶ Einsetzen von JET JOSS-S Schleifhülsen zum Schleifen von geschweiften Teilen möglich



Lieferumfang:

- ▶ 30mm Spindel mit Spindelingen
- ▶ Spannange 8 und 12mm
- ▶ Fräsanschlag
- ▶ Vorsatzbrett
- ▶ Seiten- und Niederdruckeinrichtung
- ▶ Schiebstock
- ▶ Bogenfräsanschlag
- ▶ Gehrungsanschlag
- ▶ Bedienwerkzeug
- ▶ Montagezubehör
- ▶ Gebrauchsanleitung
- ▶ Ersatzteilliste

TECHNISCHE DATEN

Modell	JWS-34KX-M	JWS-34KX-T
Motor (V/kW)	230/1.9	400/2.9
Spindeldrehzahl (U/min)	1'700/3'500/6'000/8'000	1'700/3'500/6'000/8'000
Max. Werkzeugdurchmesser (ø-mm)	180	180
Max. Werkzeughöhe (mm)	70	70
Einspannhöhe (mm)	70	70
Spannangenaufnahme (mm)	8/12	8/12
Max. Werkzeughöhe über Tisch (mm)	120	120
Spindeldurchmesser (ø-mm)	30	30
Spindelhub (mm)	80	80
Tischöffnung (ø-mm)	160	160
Tischabmessungen (mm)	635×600	635×600
Absauganschluss (ø-mm)	100	100
Abmessungen (mm)	760×840×990	760×840×990
Gewicht (kg)	145	145

Weitere technische Daten und Zubehör finden Sie in der Bedienungsanleitung.



SÄGEN

DRECHSELN

SCHLEIFEN

HOBELN / FRÄSEN

BOHREN

ABSÄGEN

ZUBEHÖR

Hobeln / Fräsen

Hobeln

10000842	Maschinen-Untergestell, offen
10000841	Hobelmesser-Satz, HSS, 319 × 18 × 3 mm, 2 Stk.
10000287	Hobelmesser, HSS, 260 × 25 × 3 mm, 3 Stk.
10000205	Hobelmesser, HSS, 310 × 25 × 3 mm, 3 Stk.
10000208-1	Hobelmesser, HSS, 410 × 25 × 3 mm, 3 Stk.
1791212	Wendeplatten, HM, 10 Stk.
708119	Fahreinrichtung 610 × 610 mm – 860 × 860 mm, bis 500 kg,
708118	Fahreinrichtung 460 × 460 mm 610 × 610 mm, bis 250 kg,
10000296	Fahreinrichtung mit Hubdeichsel für JPT-410(HH)
10000291	Digitale Dickenanzeige

Fräsen

10000252	Schleifspindelsatz mit Walzen, ø 25 / 38 / 50 / 75 / 100 mm, inkl. Schleifhülsen K80
10000251	Austausch-Frässpindel ø 30 mm, inkl. Fräsdornringen
10000257	Schnellmontageplatte
2146	Rollenbock 580 - 950 mm verstellbar, 400 mm breit
2147	Rollenbock 690 - 940 mm verstellbar, 400 mm breit, 5 Rollen
2148	Rollenbock 560 - 940 mm verstellbar, 330 mm breit
HRS-V	V Rollenbock (600-950mm)



ZUBEHÖR HOBELN / FRÄSEN

SÄGEN

DREHSELN

SCHLEIFEN

HOBELN / FRÄSEN

BOHREN

ABSAUGEN



STEMM-MASCHINEN

Seite 42

TISCHBOHRMASCHINEN

Seite 44

SÄULENBOHRMASCHINEN

Seite 44

RADIAL-SÄULEN-BOHRMASCHINEN

Seite 45

STEMM-MASCHINE

ZUBEHÖRS.46

JBM-5-M

- ▶ Kompakt und mobil, in der Werkstatt oder auf der Baustelle leicht zu verwenden
- ▶ Robuste Graugusskonstruktion für präzises Arbeiten
- ▶ Mit Zahnstangen-Höhenverstellung und Gasdruck-Ausgleichszylinder
- ▶ Umsetzbarer Bohrhebel
- ▶ Einstellbarer Anschlag, Werkstückniederhalter und Bohrtiefenschlag
- ▶ Tischauflage aus MDF, leicht zu ersetzen
- ▶ Lieferung ohne abgebildeten Stemmeissel



Lieferumfang:

- ▶ 10 mm Zahnkranzbohrfutter; Verlängerter Bohrfutterschlüssel
- ▶ 3 Meisselschaft-Adapter (5 / 8", 3 / 4", 13 / 16")
- ▶ Werkstückniederhalter
- ▶ Tischauflage aus MDF

TECHNISCHE DATEN

Motor (V/kW)	230/0.7
Spindeldrehzahl (U/min)	1'450
Max. Meisselgröße (mm)	12×12
Zahnkranzbohrfutter Kapazität (mm)	10
Max. Werkstückhöhe (mm)	105
Max. Werkstückhöhe mit Verlängerung (optional, mm)	155
Max. Meisselhub (mm)	120
Tischabmessungen (mm)	345×150
Werkstückanschlag (mm)	345×90
Max. Abstand Meisselmitte zum Anschlag (mm)	90
Abmessungen (mm)	370×350×750
Gewicht (kg)	23

Weitere technische Daten und Zubehör finden Sie in der Bedienungsanleitung.

STEMM-MASCHINE

ZUBEHÖRS.46

719A-M

719-AS-M

- ▶ Zahnstangenhöhenverstellung in Verbindung mit präziser Schwalbenschwanzführung und Gasdruck-Ausgleichszylinder
- ▶ Leistungsstarker Motor
- ▶ Kopf 180° drehbar, zum Einbohren eines Türschlosses
- ▶ Gross dimensionierte Handräder für leichte Einstellung des Koordinatentisches
- ▶ Endanschläge für präzise Serienproduktionen
- ▶ Werkstückspanner mit Schnellverstellung
- ▶ Geschlossener Unterschrank mit Ablagefach
- ▶ Tischneigung bis 35° (719-AS-M)



Lieferumfang:

- ▶ 13 mm Zahnkranzbohrfutter
- ▶ Bohrtiefenanschlag
- ▶ Endanschläge
- ▶ 4 Meisselschaft-Adapter (5 / 8", 3 / 4", 13 / 16", 1 – 13 / 16")
- ▶ Tischauflage aus MDF
- ▶ Geschlossener Unterschrank mit Ablagefach

TECHNISCHE DATEN

Modell	719A-M	719-AS-M
Motor (V/kW)	230/1.3	230/1.3
Spindeldrehzahl (U/min)	1'450	1'450
Max. Meisselgrösse (Hartholz/Weichholz, mm)	19×19/25×25	19×19/25×25
Zahnkranzbohrfutter Kapazität (mm)	13	13
Max. Werkstückhöhe (mm)	195	195
Max. Meisselhub (mm)	200	200
Tischhub (längs/quer, mm)	400/100	400/100
Tischneigungsbereich	–	0 – 35°
Tischabmessungen (mm)	520×180	520×180
Werkstückanschlag (mm)	520×90	520×90
Max. Abstand Meisselmitte zum Anschlag (mm)	100	100
Abmessungen (mm)	650×500×1'760	650×500×1'760
Gewicht (kg)	110	125

Weitere technische Daten und Zubehör finden Sie in der Bedienungsanleitung.

BOHRMASCHINEN



SÄGEN

DREHSELN

SCHLEIFEN

HOBELN/FRÄSEN

BOHREN

ABSAUGEN

TISCHBOHRMASCHINE

ZUBEHÖRS.46

JDP-15B-M

- ▶ Robuste Tischbohrmaschine, speziell für die Holzwerkstatt entwickelt
- ▶ Extra grosser, präzisionsgeschliffener Arbeitstisch mit 2 T-Nuten und 4 Tischnuten, für noch mehr Flexibilität
- ▶ Flacher Tischrand, für die Verwendung von Klemmen ausgelegt
- ▶ Austauschbarer MDF Tischeinsatz
- ▶ Integrierter Bohrtiefenschlag für präzise Serienarbeiten
- ▶ Effizienter 1.0kW-Induktionsmotor und laufruhiger Poly-V Riementrieb
- ▶ Einhand Riemenspannung für schnelle Drehzahlwechsel
- ▶ Xacta-X Laser für schnelles und einfaches Erkennen des Bohrzentrums
- ▶ Langlebige, integrierte LED-Arbeitsleuchte verhindert Verschattungen
- ▶ Grosser Sockel aus Grauguss für hohe Stabilität
- ▶ Elektrischer Bohrfutterschutz, Riemendeckelschutz und Not-Stop Standard

JDP-15B-T



Lieferumfang:

- ▶ 1-16 mm Schnellspannbohrfutter
- ▶ Bohrfutterschutz

TECHNISCHE DATEN

Modell	JDP-15B-M	JDP-15B-T
Motor (V/kW)	230/1.0	400/1.0
Drehzahlbereich (U/min)	180 – 2'900	180 – 2'900
Drehzahlstufen	16	16
Spindelaufnahme	MK2	MK2
Bohrhub (mm)	80	80
Spindelausladung (mm)	190	190
Abstand Spindelnahe – Tisch (max., mm)	470	470
Abstand Spindelnahe – Sockel (max., mm)	680	680
Tischabmessung (mm)	320×454	320×454
Tischneigungsbereich	90° links/90° rechts	90° links/90° rechts
Tisch T-Nuten/Abstand (mm)	13/270	13/270
Säulendurchmesser (mm)	73	73
Abmessungen (mm)	723×483×1'679	677×454×1'115
Gewicht (kg)	71	71

Weitere technische Daten und Zubehör finden Sie in der Bedienungsanleitung.

SÄULENBOHRMASCHINE

ZUBEHÖRS.46

JDP-17-M

- ▶ Robuste Säulenbohrmaschine, speziell für die Holzwerkstatt entwickelt
- ▶ Extra grosser, präzisionsgeschliffener Arbeitstisch mit 2 T-Nuten und 4 Tischnuten, für noch mehr Flexibilität
- ▶ Flacher Tischrand, für die Verwendung von Klemmen ausgelegt
- ▶ Austauschbarer MDF Tischeinsatz
- ▶ 127mm-Bohrhub bei nur einer Umdrehung des Handrads, für lange Bohrlöcher
- ▶ Integrierter Bohrtiefenschlag für präzise Serienarbeiten
- ▶ Effizienter 1.0kW-Induktionsmotor und laufruhiger Poly-V Riementrieb
- ▶ Einhand Riemenspannung für schnelle Drehzahlwechsel
- ▶ Xacta-X Laser für schnelles und einfaches Erkennen des Bohrzentrums
- ▶ Langlebige, integrierte LED-Arbeitsleuchte verhindert Verschattungen
- ▶ Grosser Sockel aus Grauguss für hohe Stabilität
- ▶ Elektrischer Bohrfutterschutz, Riemendeckelschutz und Not-Stop Standard

JDP-17-T



Lieferumfang:

- ▶ 1-16 mm Schnellspannbohrfutter
- ▶ Bohrfutterschutz

TECHNISCHE DATEN

Modell	JDP-17-M	JDP-17-T
Motor (V/kW)	230/1.0	400/1.0
Drehzahlbereich (U/min)	180 – 2'900	180 – 2'900
Drehzahlstufen	16	16
Spindelaufnahme	MK2	MK2
Bohrhub (mm)	127	127
Spindelausladung (mm)	215	215
Abstand Spindelnahe – Tisch (max., mm)	763	763
Abstand Spindelnahe – Sockel (max., mm)	1'194	1'194
Tischabmessung (mm)	356×483	356×483
Tischneigungsbereich	90° links/90° rechts	90° links/90° rechts
Tisch T-Nuten/Abstand (mm)	13/270	13/270
Säulendurchmesser (mm)	80	80
Abmessungen (mm)	723×483×1'679	723×483×1'679
Gewicht (kg)	86	86

Weitere technische Daten und Zubehör finden Sie in der Bedienungsanleitung.

RADIAL-SÄULENBOHRMASCHINE

ZUBEHÖRS.46

JDR-34-M

- ▶ 1–16mm-Schnellspannbohrfutter mit Futterschutz
- ▶ 80mm-Spindelhub mit einstellbaren Endanschlägen
- ▶ Induktionsmotor – für Dauerbetrieb geeignet
- ▶ Kopf 45° rechts und 90° links schwenkbar
- ▶ Laser-Fadenkreuz zur einfachen Bedienung



Lieferumfang:

- ▶ Schnellspannbohrfutter 16 mm
- ▶ Aufnahmedorn MK2 / B16
- ▶ Bohrfutterschutz
- ▶ Kreuzlaser mit Transformator und Ein-/Ausschalter
- ▶ Endschalter am Riemendeckel

TECHNISCHE DATEN

Motor (V/kW)	230/0.6
Drehzahlbereich (U/min)	500–2'500
Drehzahlstufen	5
Max. Bohrdurchmesser in Stahl (ø-mm)	16
Bohrhub (mm)	80
Spindelaufnahme	MK2
Ausladung (mm)	155–410
Max. Abstand Spindel – Tisch (mm)	700
Max. Abstand Spindel – Sockel (mm)	1'200
Tischgröße (ø-mm)	300
T-Nuten (mm)	14
Kopf Schwenkbereich	0°–90° links/0°–45° rechts
Abmessungen (mm)	830×320×1'660
Gewicht (kg)	61

Weitere technische Daten und Zubehör finden Sie in der Bedienungsanleitung.

RADIAL-SÄULENBOHRMASCHINE

ZUBEHÖRS.46

JRD-387A-T

- ▶ Radial-Säulenbohrmaschine für verschiedene Industrieanwendungen
- ▶ Kopf horizontal und vertikal mittels Zahnstange verstellbar
- ▶ Kopfschwenkbereich bis 30° rechts und 30° links
- ▶ Einstellbarer Bohrtiefenanschlag
- ▶ Bohrtisch 500×740mm, mit 3 parallelen T-Nuten
- ▶ Integrierter Unterschrank mit Ablagefach



Lieferumfang:

- ▶ Unterschrank mit Ablagefach
- ▶ Schnellspannbohrfutter 3 – 16 mm / B16
- ▶ Aufnahmedorn, MK2 / B16

TECHNISCHE DATEN

Motor (V/kW)	400/1.35
Drehzahlbereich (U/min)	230–3'100
Drehzahlstufen	9
Max. Bohrdurchmesser in Stahl (ø-mm)	16
Bohrhub (mm)	85
Spindelaufnahme	MK2
Ausladung (mm)	140–540
Max. Abstand Spindel – Tisch (mm)	610
Tischabmessung (mm)	500×740
T-Nuten (mm)	14
Kopfschwenkbereich	30° rechts/0°/30° links
Abmessungen (mm)	1'740×570×1'860
Gewicht (kg)	210

Weitere technische Daten und Zubehör finden Sie in der Bedienungsanleitung.

ZUBEHÖR

Bohren

Stemmen / Bohren

719A-MDA	ANSCHLAG UND NIEDERHALTER SET
10003350	BOHRKOPF 43mm - FENSTERGRIFF
10003351	REIHENBOHRKOPF (32mm)
10003352	BOHRKOPF 38-52mm (719A)
10003353	FRÄSSPINDEL M10x1
10003300	PROFI BOHRER /STEMMMEISSEL 3mm
10003306	PROFI BOHRER /STEMMMEISSEL 6mm
10003308	PROFI BOHRER /STEMMMEISSEL 8mm
10003309	PROFI BOHRER /STEMMMEISSEL 9mm
10003310	PROFI BOHRER /STEMMMEISSEL 10mm
10003311	PROFI BOHRER /STEMMMEISSEL 11mm
10003312	PROFI BOHRER /STEMMMEISSEL 12mm
10003315	PROFI BOHRER /STEMMMEISSEL 15mm
10003316	PROFI BOHRER /STEMMMEISSEL 16mm
10003319	PROFI BOHRER /STEMMMEISSEL 19mm
10003324	PROFI BOHRER /STEMMMEISSEL 24mm

Bohren

100188	Kegeldorn, MK-2 / B16
9473	Schnellspannbohrfutter, 0,5 – 13 mm / B16
9164	Kegeldorn, MK-2 / B18
9457	Schnellspannbohrfutter, 1 – 16 mm / 16
2146	Rollenbock 580 - 950 mm verstellbar, 400 mm breit
2147	Rollenbock 690 - 940 mm verstellbar, 400 mm breit, 5 Rollen
2148	Rollenbock 560 - 940 mm verstellbar, 330 mm breit
HRS-V	V Rollenbock (600-950mm)



ZUBEHÖR STEMMEN/BOHREN


ABSAUGANLAGEN

Seite 47

ZYKLON-ABSAUGANLAGEN

Seite 50

LUFTFILTERSYSTEME

Seite 52

ZUBEHÖR

Seite 53

ABSAUGANLAGE

ZUBEHÖRS.53

DC-900A-M

- ▶ Umfangreich ausgestattet, ideal für den Profi-Heimwerker
- ▶ Optimierte Absaugleistung durch leistungsstarken Motor und speziell geformten Lüfter
- ▶ Vibrationsarm und lauffruhig durch feingewuchtetes Stahl-Lüfterrad
- ▶ Einfache Sackmontage mit Schnellspanngurt
- ▶ Robustes Metallgehäuse, fahrbar
- ▶ 100mm Absaugschlauch und 3 Spänesäcke inkl.


Lieferumfang:

- ▶ Absaugschlauch, 100 mm
- ▶ 3 Spänesäcke

TECHNISCHE DATEN

Motor (V/kW)	230/0.75
Saugvolumen (m³/h)	900
Unterdruck (Pa)	1'050
Anschlussdurchmesser (ø-mm)	100
Schlauchdurchmesser (ø-mm)	100
Filtereffizienz, Partikelgröße	99% bei 30 Mikron
Spänesack Sammelvolumen (l)	55
Spänesackmass (mm)	600×740
Geräuschpegel (LpA, dB)	78
Abmessungen (mm)	900×450×1'600
Gewicht (kg)	24

Weitere technische Daten und Zubehör finden Sie in der Bedienungsanleitung.

SÄGEN

DRECHSELN

SCHLEIFEN

HOBELN/FÄSEN

BOHREN

ABSAUGEN

ABSAUGANLAGE

ZUBEHÖRS.53

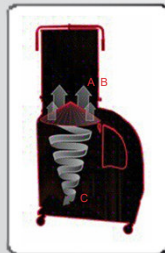
DC-1100A-M

DC-1100A-T

- ▶ Robuste Universal-Absaugung mit hohem Saugvolumen und innovativer Vortex-Cone Technologie
- ▶ Der Wirbelkegel bewirkt eine effektive Abscheidung der Späne in den Spänesack
- ▶ Nur Luft und feinste Partikel gelangen in den Filterbereich, kein Leistungsabfall durch vorzeitig verstopften Filter
- ▶ Reduziertes Spänevolumen für weniger Sackentleerungen
- ▶ Effizienter Induktionsmotor, für Dauerbetrieb geeignet
- ▶ Feingewuchtetes Stahl-Lüfterrad für vibrationsfreien, leisen Betrieb
- ▶ Einfache Sackmontage mit Schnapping, kein Spanngurt erforderlich
- ▶ Robustes Metallgehäuse
- ▶ Geliefert mit 30 Mikron Filtersack, Y-Stützen 2×100mm, Fahrreinrichtung und 5 Spänesäcke



Innovative Vortex-Cone Technologie



- A** Späne trennung
Nur kleinste Partikel kommen in den Filterbereich, vereinfachte Filterreinigung reduzierte Gesundheitsgefährdung
- B** Saugleistung
Zentraler Schwebepartikel-Luftstrom zum Filter gestoppt, kein Saugleistungsverlust durch schnelles Zusetzen des Filters
- C** Packdichte
Spänesack von Luftturbulenzen beruhigt, dadurch erhöhte Späne-Packdichte, weniger Sackwechsel

Lieferumfang:

- ▶ Filtersack 30 Mikron
- ▶ Y-Stützen 2 × 100 mm
- ▶ 5 Spänesäcke
- ▶ Fahrreinrichtung

TECHNISCHE DATEN

Modell	DC-1100A-M	DC-1100A-T
Motor (V/kW)	230/1.5	400/1.5
Saugvolumen (m³/h)	1'150/1'620	1'150/1'620
Unterdruck (Pa)	1'700	1'700
Anschlussdurchmesser (ø-mm)	150	150
Schlauchdurchmesser (ø-mm)	2×100	2×100
Filtereffizienz, Partikelgröße	99% bei 30 Mikron	99% bei 30 Mikron
Spänesack Sammelvolumen (l)	200	200
Spänesackmass (mm)	785×940	785×940
Geräuschpegel (LpA, dB)	80	80
Abmessungen (mm)	940×510×2'000	940×510×2'000
Gewicht (kg)	48	48

Weitere technische Daten und Zubehör finden Sie in der Bedienungsanleitung.

ABSAUGANLAGE

ZUBEHÖRS.53

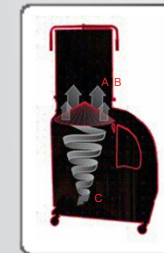
DC-1100CK-M

DC-1100CK-T

- ▶ Mit 2 Mikron Filterpatrone Standard, zum Absaugen von Feinstäuben geeignet
- ▶ Mit innovativer Vortex-Cone Technologie
- ▶ Der Wirbelkegel bewirkt eine effektive Abscheidung der Späne in den Spänesack
- ▶ Nur Luft und feinste Partikel gelangen in den Filterbereich, kein Leistungsabfall durch vorzeitig verstopfte Filterlamellen
- ▶ Reduziertes Spänevolumen für weniger Sackentleerungen
- ▶ Effizienter Induktionsmotor, für Dauerbetrieb geeignet
- ▶ Feingewuchtetes Stahl-Lüfterrad für vibrationsfreien, leisen Betrieb
- ▶ Einfache Sackmontage mit Schnapping, kein Spanngurt erforderlich
- ▶ Robustes Metallgehäuse
- ▶ Geliefert mit 2 Mikron Filterpatrone (Hochwertiges BIA-C Filtermaterial; Staubklasse M, EN60335) Y-Stützen 2 × 100mm, Fahrreinrichtung und 5 Spänesäcke



Innovative Vortex-Cone Technologie



- A** Späne trennung
Nur kleinste Partikel kommen in den Filterbereich, vereinfachte Filterreinigung reduzierte Gesundheitsgefährdung
- B** Saugleistung
Zentraler Schwebepartikel-Luftstrom zum Filter gestoppt, kein Saugleistungsverlust durch schnelles Zusetzen des Filters
- C** Packdichte
Spänesack von Luftturbulenzen beruhigt, dadurch erhöhte Späne-Packdichte, weniger Sackwechsel

Lieferumfang:

- ▶ 2 Mikron Filterpatrone
- ▶ Y-Stützen 2 × 100 mm
- ▶ 5 Spänesäcke
- ▶ Fahrreinrichtung

TECHNISCHE DATEN

Modell	DC-1100CK-M	DC-1100CK-T
Motor (V/kW)	230/1.5	400/1.5
Saugvolumen (m³/h)	1'150/1'620	1'150/1'620
Unterdruck (Pa)	1'700	1'700
Anschlussdurchmesser (ø-mm)	150	150
Schlauchdurchmesser (ø-mm)	2×100	2×100
Filtereffizienz, Partikelgröße	99% bei 2 Mikron	99% bei 2 Mikron
Spänesack Sammelvolumen (l)	200	200
Spänesackmass (mm)	785×940	785×940
Geräuschpegel (LpA, dB)	80	80
Abmessungen (mm)	940×510×1'830	940×510×1'830
Gewicht (kg)	71	71

Weitere technische Daten und Zubehör finden Sie in der Bedienungsanleitung.

SÄGEN

DRECHSELN

SCHLEIFEN

HOBELNFRÄSEN

BÖHREN

ABSAUGEN

ABSAUGANLAGE

ZUBEHÖRS.53

DC-1200-M

- ▶ Bewährtes Spitzenprodukt unter den Rohluft-Absaugungen
- ▶ Optimale Absaugleistung durch leistungsstarken Induktionsmotor und 3D-Lüfterrad
- ▶ Einfache Sackmontage mit Schnellspanngurt
- ▶ 4 Lenkrollen für den mobilen Einsatz



Lieferumfang:

- ▶ Filtersack, 30 Mikron
- ▶ 5 Spänesäcke
- ▶ Y-Stützen 2 x 100 mm
- ▶ 2 Meter Absaugschlauch
- ▶ 4-Lenkrollen

TECHNISCHE DATEN

Motor (V/kW)	230/1.5
Saugvolumen (m³/h)	1'200
Unterdruck (Pa)	1'880
Anschlussdurchmesser (ø-mm)	125
Schlauchdurchmesser (ø-mm)	2x100
Filtereffizienz, Partikelgröße	99% bei 30 Mikron
Spänesack Sammelvolumen (l)	150
Spänesackmass (mm)	785x940
Geräuschpegel (LpA, dB)	80
Abmessungen (mm)	2'000x750x1'000
Gewicht (kg)	40

Weitere technische Daten und Zubehör finden Sie in der Bedienungsanleitung.

ABSAUGANLAGE

ZUBEHÖRS.53

DC-1300-M

- ▶ Bewährtes Spitzenprodukt unter den Rohluft-Absaugungen
- ▶ Filterwirkungsgrad von 99.5% bei Feinstaub 30 Mikron, durch Verwendung von hochwertigem Filtermaterial «G»
- ▶ Optimale Absaugleistung durch leistungsstarken Induktionsmotor und 3D-Lüfterrad
- ▶ Einfache Sackmontage mit Schnellspanngurt
- ▶ 4 Lenkrollen für den mobilen Einsatz
- ▶ Geliefert mit 2.5m Absaugschlauch und Spänesack



Lieferumfang:

- ▶ Filtersack, 2 Mikron
- ▶ 1 Spänesack
- ▶ 2,5 Meter Absaugschlauch
- ▶ 4-Lenkrollen

TECHNISCHE DATEN

Motor (V/kW)	230/1.0
Saugvolumen (m³/h)	1'300
Unterdruck (Pa)	1'750
Anschlussdurchmesser (ø-mm)	100
Schlauchdurchmesser (ø-mm)	100
Filtereffizienz, Partikelgröße	99.5% bei 30 Mikron
Spänesack Sammelvolumen (l)	90
Spänesackmass (mm)	630x850
Geräuschpegel (LpA, dB)	81
Abmessungen (mm)	882x479x1'623
Gewicht (kg)	24

Weitere technische Daten und Zubehör finden Sie in der Bedienungsanleitung.

SÄGEN

DRECHSELN

SCHLEIFEN

HOBELN/FRÄSEN

BOHREN

ABSAUGEN

ZYKLON-ABSAUGANLAGE

ZUBEHÖRS.53

JCDC-1.5-M

- ▶ Mehr Saugleistung bei gleicher Motorleistung, leise im Betrieb
- ▶ Luftfilterung über zwei Stufen, das Gerät arbeitet effektiver und effizienter
- ▶ Hochleistungs-Zyklon Funktion, trennt Späne und Staub und entlastet dadurch den Feinfilter
- ▶ Filter-Wirkungsgrad von 99% für Partikel ≥ 2 Mikron
- ▶ Filterpatrone mit Schnell-Abreinigung über Handhebel
- ▶ Schutt und Späne werden in der, 75 Liter fassenden, Metalltrommel gesammelt
- ▶ Zur schnellen Entleerung verfügt die Trommel über Schnellverschlüsse und separate Lenkrollen
- ▶ Lenkrollen am Gerät ermöglichen einen mobilen Einsatz in der Werkstatt



Lieferumfang:

- ▶ Filterpatrone, 2 Mikron
- ▶ 1 Spänesack
- ▶ Y-Stück, 2 x 100mm
- ▶ 4-Lenkrollen

TECHNISCHE DATEN

Motor (V/kW)	230/1.5
Saugvolumen (m³/h)	1'530
Unterdruck (Pa)	1'350
Anschlussdurchmesser (ø-mm)	152
Schlauchdurchmesser (ø-mm)	2x100
Filtereffizienz, Partikelgröße	99% bei 2 Mikrometer
Trommel Sammelvolumen (lt.)	75
Spänesackmass (mm)	660x700
Geräuschpegel (LpA, dB)	76
Abmessungen (mm)	1'195x560x1'715
Gewicht (kg)	65

Weitere technische Daten und Zubehör finden Sie in der Bedienungsanleitung.

ZYKLON-ABSAUGANLAGE

ZUBEHÖRS.53

JCDC-2.0-M

- ▶ Mehr Saugleistung bei gleicher Motorleistung, leise im Betrieb
- ▶ Luftfilterung über zwei Stufen, das Gerät arbeitet effektiver und effizienter
- ▶ Hochleistungs-Zyklon Funktion trennt Späne und Staub und entlastet dadurch den Feinfilter
- ▶ Filter-Wirkungsgrad von 99% für Partikel ≥ 2 Mikron
- ▶ Filterpatrone mit Schnell-Abreinigung über Handhebel
- ▶ Zur schnellen Entleerung verfügt die Trommel über Schnellverschlüsse und separate Lenkrollen
- ▶ Inklusive Funk-Fernbedienung mit einer Reichweite von 15 Meter, mit Timer für 2,4,6,8h



Lieferumfang:

- ▶ Filterpatrone, 2 Mikron
- ▶ 1 Spänesack
- ▶ Y-Stück, 2 x 100mm
- ▶ 4-Lenkrollen
- ▶ Fernbedienung

TECHNISCHE DATEN

Motor (V/kW)	230/1.9
Saugvolumen (m³/h)	2'160
Unterdruck (Pa)	1'600
Anschlussdurchmesser (ø-mm)	152
Schlauchdurchmesser (ø-mm)	2x100
Filtereffizienz, Partikelgröße	99% bei 2 Mikrometer
Trommel Sammelvolumen (lt.)	115
Spänesackmass (mm)	780x830
Geräuschpegel (LpA, dB)	76
Fernsteuerung/Timer (h)	Ja/2,4,6,8 h
Abmessungen (mm)	1'285x660x1'835
Gewicht (kg)	94

Weitere technische Daten und Zubehör finden Sie in der Bedienungsanleitung.

ZYKLON-ABSAUGANLAGE

ZUBEHÖRS.53

JCDC-3.0-T

- ▶ Mehr Saugleistung bei gleicher Motorleistung, leise im Betrieb
- ▶ Luftfilterung über zwei Stufen, das Gerät arbeitet effektiver und effizienter
- ▶ Hochleistungs-Zyklon Funktion, trennt Späne und Staub und entlastet dadurch den Feinfilter
- ▶ Filter-Wirkungsgrad von 99% für Partikel grösser gleich 2 Mikron
- ▶ Filterpatrone mit Schnell-Abreinigung über Handhebel
- ▶ Schutt und Späne werden, in der 250 Liter fassenden, Metalltrommel gesammelt
- ▶ Zur schnellen Entleerung verfügt die Trommel über Schnellverschlüsse und separate Lenkrollen
- ▶ Lenkrollen am Gerät ermöglichen einen mobilen Einsatz in der Werkstatt
- ▶ Inklusive Funk-Fernbedienung, mit einer Reichweite von 15 Meter, mit Timer für 2,4,6,8h



Lieferumfang:

- ▶ Filterpatrone, 2 Mikron
- ▶ 1 Spänesack
- ▶ Y-Stück, 2 x 100mm
- ▶ 4-Lenkrollen
- ▶ Fernbedienung

TECHNISCHE DATEN

Motor (V/kW)	400/2.7
Saugvolumen (m³/h)	2'540
Unterdruck (Pa)	1'700
Anschlussdurchmesser (ø-mm)	203
Schlauchdurchmesser (ø-mm)	3x100
Filtereffizienz, Partikelgrösse	99% bei 2 Mikrometer
Trommel Sammelvolumen (lt.)	250
Spänesackmass (mm)	980x1'200
Geräuschpegel (LpA, dB)	76
Fernsteuerung/Timer (h)	Ja/2,4,6,8 h
Abmessungen (mm)	1'450x770x2'235
Gewicht (kg)	110

Weitere technische Daten und Zubehör finden Sie in der Bedienungsanleitung.

ABSAUGANLAGE

ZUBEHÖRS.53

DC-1900A-T



- ▶ Professionelle Absauganlage in JET Qualität
- ▶ Lüfterrad feingewuchtet für vibrationsfreien und leisen Betrieb
- ▶ Optimale Absaugleistung durch leistungsstarken Motor
- ▶ mobiler Einsatz der Absaugung durch Fahreinrichtung
- ▶ einfache Filtersackmontage mit Schnellspannsystem
- ▶ robustes Metallgehäuse
- ▶ optional mit 2-Micron Filterpatrone ausrüstbar (Artikelnummer: 2 x 708739)



Lieferumfang:

- ▶ 10 Spänesäcke
- ▶ 2 x 30 Micron Filtersäcke
- ▶ Y-Stück, 3 x 100mm
- ▶ 4-Lenkrollen

TECHNISCHE DATEN

Motor (V/kW)	400/ 4,25 (S6) / 2,2 (S1)
Saugvolumen (m³/h)	2'900 (ø 200 mm) / 1'180 (ø 100 mm)
Unterdruck (Pa)	1'800
Anschlussdurchmesser (ø-mm)	200
Schlauchdurchmesser (ø-mm)	3x100
Filtereffizienz, Partikelgrösse	30 Mikron (optional 2 Micron Filterpatrone)
Späne Sammelvolumen (lt.)	2 x 200L
Spänesackmass (mm)	800 x1'050
Geräuschpegel (LpA, dB)	82
Fernsteuerung/Timer (h)	nein
Abmessungen (mm)	1'550x760x2'440
Gewicht (kg)	86

Weitere technische Daten und Zubehör finden Sie in der Bedienungsanleitung.

LUFTFILTERSYSTEM

ZUBEHÖRS.53

AFS-400-M

- ▶ Leise Reinigung und Filterung der Luft in Ihrer Werkstatt während Sie arbeiten
- ▶ Filtert 98% aller Stäube bis 5 Mikron und 85% aller Stäube bis 1 Mikron
- ▶ Elektrostatikfilter außen und Filterpatrone innen, einfach zu Wechseln oder zu Reinigen durch vorsichtiges Absaugen
- ▶ Volumenstrom 3-fach einstellbar: 8/10/11,5m³/min
- ▶ Abluftstrom steuerbar mit Lamellendüsen
- ▶ Tragbar mit Handgriff
- ▶ Fernbedienung mit Timer Modi: 1, 2, 4 Stunden



Lieferumfang:

- ▶ Aussen-Elektrostatikfilter 5 Mikron
- ▶ Innen-Filterpatrone 1 Mikron
- ▶ Fernbedienung und Montageset zur Deckenaufhängung

TECHNISCHE DATEN

Motor (V/kW)	230/0.12
Volumenstrom (m³/h)	500/600/700
Aussenfilter/Innenfilter	5/1 Mikron
Fernbedienung/Timer (h)	ja/1, 4, 6
Geräuschpegel (LpA, dB)	57/59/61
Abmessungen (mm)	600×500×330
Gewicht (kg)	18

Weitere technische Daten und Zubehör finden Sie in der Bedienungsanleitung.

LUFTFILTERSYSTEM

ZUBEHÖRS.53

AFS-500-M

- ▶ Leise Reinigung und Filterung der Luft in Ihrer Werkstatt während Sie arbeiten
- ▶ Filtert 98% aller Stäube bis 5 Mikron und 85% aller Stäube bis 1 Mikron
- ▶ Elektrostatikfilter außen und Filterpatrone innen, einfach zu Wechseln oder zu Reinigen durch vorsichtiges Absaugen
- ▶ Volumenstrom 3-fach einstellbar: 6/8/10m³/min
- ▶ Abluftstrom steuerbar mit Lamellendüsen
- ▶ Tragbar mit Handgriff



Lieferumfang:

- ▶ Aussen-Elektrostatikfilter 5 Mikron
- ▶ Innen-Filterpatrone 1 Mikron

TECHNISCHE DATEN

Motor (V/kW)	230/0.12
Volumenstrom (m³/h)	360/480/600
Aussenfilter/Innenfilter	5/1 Mikron
Fernbedienung/Timer (h)	Nein/2, 4, 8
Geräuschpegel (LpA, dB)	57/59/61
Abmessungen (mm)	610×400×310
Gewicht (kg)	15

Weitere technische Daten und Zubehör finden Sie in der Bedienungsanleitung.

LUFTFILTERSYSTEM

ZUBEHÖRS.53

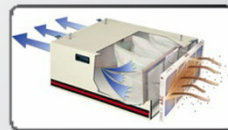
AFS-1000B-M

- ▶ Bedienerfreundliches Luftfiltersystem für mittelgroße Räume
- ▶ Leise Reinigung und Filterung der Luft
- ▶ Filtert 98% aller Stäube bis 5 Mikron und 85% aller Stäube bis 1 Mikron
- ▶ Das Luftfiltersystem können Sie wahlweise an die Decke hängen oder auf Ihre Werkbank stellen
- ▶ Luftstrom (12, 15, 20m³/min) und Laufzeit (2, 4, 8h) sind mit Fernbedienung einstellbar
- ▶ Mit Elektrostatik-Aussenfilter und waschbarem Taschenfilter innen



Lieferumfang:

- ▶ Aussen-Elektrostatikfilter 5 Mikron
- ▶ Innen-Taschenfilter 1 Mikron
- ▶ Infrarot Fernbedienung
- ▶ Ringschrauben und Muttern
- ▶ 2 x Batterien AA
- ▶ 4 Montagehalterungen



TECHNISCHE DATEN

Motor (V/kW)	230/0.2
Volumenstrom (m³/h)	720/900/1200
Aussenfilter/Innenfilter	5/1 Mikron
Fernbedienung/Timer (h)	Ja/2,4,8
Geräuschpegel (LpA, dB(A))	62/55/68
Abmessungen (mm)	768x610x305
Gewicht (kg)	25

Weitere technische Daten und Zubehör finden Sie in der Bedienungsanleitung.

Absaugen

Zubehör Absauganlagen: Spänesäcke und Filter



<p>Artikelnummer: 709565 - Satz mit 5 Spänesäcken Abmessung Ø: 353 mm; Abmessung (flachliegend): 555x850mm; Material: PVC Folie, transparent; Folienstärke: 0,1mm; für JET DC-950A</p>	<p>Artikelnummer: 709563 - Satz mit 5 Spänesäcken Abmessung Ø: 510 mm; Abmessung (flachliegend): 800 x 1050mm; material: PVC Folie, transparent; Folienstärke: 0,1mm; JET DC-1100A/DC-1100CK/DC-1900A/DC-1900CK</p>	<p>Artikelnummer: 10000311 - Satz mit 5 Spänesäcken Abmessung Ø: 400mm; Abmessung (flachliegend): 630x850 mm; Material: PE-LD Folie, transparent; Folienstärke: 0,1 mm; für JET DC-1300</p>
<p>Artikelnummer: 10000336 - Satz mit 20 Spänesäcken Abmessung Ø: 550mm; Abmessung (flachliegend): 856x1300 mm; Material: PE-LD Folie, transparent; Folienstärke: 0,175 mm</p>	<p>Artikelnummer: 717516 Trommel-Spänesäcke 5 Stk. Trommel-Spänesäcke für JET JCDC-1.5 Zyklon Absauganlage (für Spänetrommel) - Breite x Länge (flachliegend) 660 x 700mm - Durchmesser 420mm - Material: PE, transparent - Materialstärke: 0,13mm</p>	<p>Artikelnummer: 717521 Trommel-Spänesäcke 5 Stk. Trommel-Spänesäcke für JET JCDC-2 Zyklon Absauganlage (für Spänetrommel) - Breite x Länge (flachliegend) 780 x 830mm - Durchmesser 497mm - Material: PE, transparent - Materialstärke: 0,13mm</p>
<p>Artikelnummer: 717531 Trommel-Spänesäcke 5 Stk. Trommel-Spänesäcke für JET JCDC-3 Zyklon Absauganlage (für Spänetrommel) - Breite x Länge (flachliegend) 980 x 1200mm - Durchmesser: 623mm - Material: PE, transparent - Materialstärke: 0,13mm</p>	<p>Artikelnummer: 708737 2-Mikron Filterpatrone für JET DC-950A; Großflächiger Faltenfilter, für geringen Strömungswiderstand; Filtermaterial für alle Holzarten geeignet. Integrierte Filterreinigung bequem über Handkurbel betätigt; Passend für alle Absauganlagen mit 345 mm Anschlussdurchmesser, (max 350mm l); Spezifikation: Filterfläche 7,7 m²; Staubklasse M (EN 60335-2-69); Durchlassgrad < 0,1%; Filterpatrone Abmessungen: Durchmesser x Höhe: 365 x 634 mm; Gesamthöhe mit Kurbel: 745 mm; Nettogewicht: 14 kg; Bruttogewicht: 18 kg; Verpackung L x B x H: 380 x 375 x 730 mm;</p>	<p>Artikelnummer: 708738 2-Mikron Filterpatrone für DC-1100A/DC-1100CK/DC-1900A Hochwertiges BIA-C Filtermaterial „made in Japan“; Für alle Holzarten geeignet (Staubklasse M, EN60335-2-69); Durchlassgrad > 0,1%; Abmessungen: Ø 625mm, H: 680mm; Integrierte Filterreinigung bequem über Handkurbel betätigt;</p>
<p>Artikelnummer: 708731 Elektrostatikfilter Aussen JET AFS-1B-OF elektrostatischer Aussen Filter für AFS-500 / AFS-1000B Luftfiltersystem; Produktabmessungen: 610x305x25,4mm; Material-Grundkörper: Karton; Filter Material: gestanzte synthetische Faser, mit galvanisiertem Stahlgewebe auf der Innenseite; Filteroberfläche: 0,45m²; Filtereffizienz: 70% bei 5 Mikron, 65% bei 1 Mikron, 20% bei 0,4 Mikron; Spezifikation: Die elektrostatische Aufladung erhöht weitgehend die Filtereffizienz;</p>	<p>Artikelnummer: 708733 Ersatzfilter innen waschbar 3-Taschen-Innenfilter, konzipiert für den Einsatz mit dem JET AFS-1000B Luftfiltersystem; Material-Grundkörper: galvanisierter Stahl-Rahmen; elektrostatisch aufgeladene synthetische Filter-Komponenten, ultraschallsiegelte Kanten; Filter Effizienz: 98,9% bei 5 Mikron, 95% bei 1 Mikron, 83% bei 0,4 Mikron; Klassifizierung: klassifiziert F7 (EN 779), klassifiziert H12 (EN 1822), »Semi Hepa Klasse «</p>	<p>Artikelnummer: 708734 Aktivkohlefilter Aussen JET AFS-1B-CF Aktivkohlefilter für JET AFS-500 / AFS-1000B; Produktabmessungen: 610x305x25,4mm; Material-Grundkörper: Karton; Filter Material: PE/PET synthetische Bi-Komponenten Kunststoff mit Kohle; Filteroberfläche: 0,45m²; Absorptionsmittel: Kokosnussschale (200g/m²); saugfähige spezifische Oberfläche: 79 m²/g; Absorbierende Gesamt-Reaktive-Oberfläche: 7100m²; reduziert störende Gerüche;</p>
<p>Artikelnummer: 708735 Ersatzfilter innen JET AFS-5-IF innerer Filter für das AFS-500 Luftfiltersystem; Produktabmessungen: 610x305x101mm; Material Grundkörper: Karton; Filter-Material:</p>	<p>Artikelnummer: 708711 JET AFS-RS Infrarotfernbedienung für Luftfiltersystem Funktion: ON/OFF; Geschwindigkeitsregelung und Zeitsteuerung Inklusive 2 AAA Batterien</p>	<p>Artikelnummer: JW-1053 Erdungsset; Wenn Absauganlagen nicht geerdet wird, besteht Feuer- oder Explosionsgefahr! Set bestehend aus: 12 m langem Kupferdraht und allen erforderlichen Adaptern zum Erden Ihres Systems</p>

ZUBEHÖR

Absaugen

Zubehör Absauganlagen:



Artikelnummer: 10000312 PVC-Schlauch transparent
Ø: 100 mm; Länge: 5 Meter;
passend für JET Absauganlagen



Artikelnummer: JW-1007 Absperrschieber
Material: Kunststoff; Ø: 100 mm;
passend für JET Absauganlagen



Artikelnummer: JW-1142 Absperrschieber
Material: Aluminium; Ø: 100 mm;
passend für JET Absauganlagen



Artikelnummer: JW-1022 Schlauchklemme
verzinkt, Spannungsbereich Ø: 100 mm;
passend für JET PVC-Schlauch transparent



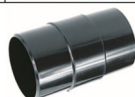
Artikelnummer: JW-1047 Maschinenanschlussstützen
Material: Kunststoff; Ø: 100 mm;
passend zum Anschluss des transparenten PVC-
Schlauches an JET Maschinen



Artikelnummer: JW-1039 Absauganschlussstützen für
verschiedene Durchmesser;
Material: Kunststoff; Ø: 25 - 150mm;
passend für verschiedene Absaugschläuche



Artikelnummer: JW-1000 Reduzierstück;
Material: Kunststoff; Reduzierung von 100mm auf 50mm Ø;
passend zu JET Maschinen



Artikelnummer: JW-1019 Verbindungsmuffe Ø100mm;
Material: Kunststoff; Ø: 100mm beidseitig;
passend zur Verbindung von JET Absaugschläuchen



Artikelnummer: 200515 Y-Stück;
Material: Kunststoff; Ø: 100 mm mit Ø60mm Abzweigung;
passend für JET Absauganlagen



Artikelnummer: JW-1015 Y-Stück;
Material: Kunststoff; Ø: 100 mm mit Ø 100 mm Abzweigung;
passend für JET Absauganlagen



Artikelnummer: JW-1013 T-Stück;
Material: Kunststoff; Ø: 100 mm mit Ø 100 mm Abzweigung;
passend für JET Absauganlagen



Artikelnummer: JW-1017 Rohrbogen 90°-Stück;
Material: Kunststoff; Ø: 100 mm beidseitig; passend zu JET
Absauganlagen



Artikelnummer: JW-1005 Absaughaube;
Material: Kunststoff; Ø: 100 mm Anschluss;
Abmessungen: 355 x 355 mm;
passend zu JET Absauganlagen



Artikelnummer: JW-1001 Absaughaube;
Material: Kunststoff; Ø: 100 mm Anschluss;
Abmessungen: 210 x 210 mm;
passend zu JET Absauganlagen



Artikelnummer: JW-1010 Absaughaube;
Material: Kunststoff; Ø: 100 mm Anschluss;
Abmessungen: 158 x 158 mm;
passend zu JET Absauganlagen



Artikelnummer: JW-1003 Bodensaugdüse;
Material: Kunststoff; Ø: 100 mm Anschluss;
passend für JET Absauganlagen

Absaugen

709565	neue Referenz 10000311
709563	Spänesack, transparent, 5 Stk.
10000311	Spänesack, transparent, 5 Stk.
10000336	Spänesack, transparent, 20 Stk.
848720	Filtersack für DC-1100 / 1300
845692	Filtersack für DC-1800
717511	Spänesack für Filterkatusche (JCDC-15/20/30)
717516	Trommel-Spänesack, 5 Stk. JCDC1.5-58
717521	Trommel-Spänesack, 5 Stk. JCDC2-62
717531	Trommel-Spänesack, 5 Stk. JCDC3-63
708739	Filterpatrone, 2 Mikron
10000310	Filterpatrone, 2 Mikron
10000335	Filterpatrone, 2 Mikron
JCDC1.5-58	Filterpatrone, 2 Mikron für JCDC-1.5-M
JCDC2-62	Filterpatrone, 2 Mikron für JCDC-2.0-M
JCDC3-63	Filterpatrone, 2 Mikron für JCDC-3.0-M
708733	Innen-Taschenfilter
708733/5	Innen-Taschenfilter VE 5
708734	Aussen-Aktivkohlefilter
708734/5	Aussen-Aktivkohlefilter VE 5
708731	Aussen-Elektrostatikfilter
70873110	Aussen-Elektrostatikfilter VE 10
708735	Ersatzfilterpatrone innen (AFS-500)
70873505	Ersatzfilterpatrone innen (AFS-500) VE 5
200515	Y-Stück, Ø 100 mm, 60 mm, Abzweigung
10000312	PVC-Schlauch, transparent, Ø 100 mm, × 5 m
JW-1000	Reduzierstück, Ø 100 / 50 mm
JW-1003	Bodensaugdüse, Ø 100 mm
JW-1005	Absaughaube, Ø 100 mm, 355 × 355 mm
JW-1001	Absaughaube, Ø 100 mm, 210 × 210 mm
JW-1010	Absaughaube, Ø 100 mm, 158 × 158 mm
JW-1007	Absperrschieber Kunststoff, Ø 100 mm
JW-1013	T-Stück, Ø 100 mm
JW-1015	Y-Stück, Ø 100 mm
JW-1017	Rohrbogen, 90°-Stück, Ø 100 mm
JW-1019	Verbindungsmuffe, Ø 100 mm
JW-1022	Schlauchklemme, verzinkt, Ø 100 mm
JW-1039	Absauganschlussstützen, Ø 25 - 150 mm
JW-1053	Erdungs-Set
JW-1047	Maschinenanschlussstützen Ø 100 mm
JW-1142	Absperrschieber, Aluminium, Ø 100 mm

ZUBEHÖR ABSAUGANLAGEN

Sehr geehrter Geschäftspartner,
sehr geehrte Damen und Herren,

die ToolParts-Service ist ein europaweit agierendes und in der Metropolregion Nürnberg ansässiges Unternehmen. Im Bereich der Holz- und Metallbearbeitungsmaschinen bieten wir Ihnen ein großes Netzwerk an kompetenten Fachhändlern.

Immer für Sie im Einsatz

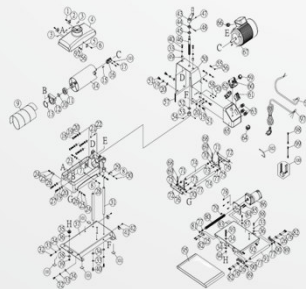
Bei einem Portfolio von über 900 verschiedenen Maschinen, Geräten und dem Entsprechenden Zubehör, ist für den Händler und deren Kunden ein leistungsstarkes Kompetenzzentrum von großer Bedeutung.

Als technisches Dienstleistungsbüro setzen wir alles daran, mit dem Einsatz von unseren sachverständigen Technikern, unserem Vertriebsmanagement, unseren nachstehenden Kernfeldern und einem ausgebauten Ersatzteillager, schnell und technisch einwandfrei eine perfekte Lösung zu bieten oder zu erarbeiten.

- ▶ Technischer Händler Support
- ▶ Technischer Kunden Support
- ▶ Garantie- & Gewährleistungsabwicklung
- ▶ Reparaturen
- ▶ Ersatzteile & **Ersatzteillager**
- ▶ Schulungen
- ▶ Produktmanagement
- ▶ Qualitätssicherung
- ▶ Bild, Text und Präsentationsmittel
- ▶ Vertriebsmanagement
- ▶ Handelsvertretung
- ▶ Deutschland
- ▶ Österreich
- ▶ IT / Südtirol
- ▶ Großhandel & Handel
- ▶ Produktion
- ▶ Ersatzteilbeschaffung

Mit handwerklichen Grüßen

Christian Satter
Geschäftsführer



ToolParts-Service
COMPETENCE CENTER - SERVICE - SUPPORT



**MACHINERY
GROUP**



ToolParts-Service

COMPETENCE CENTER - SERVICE - SUPPORT



BAILEIGH
MACHINERY
GROUP

**KATALOG
2023 / 24**

JET

IHR FACHHÄNDLER

ToolParts-Service C. Satter
Kompetenzzentrum
Zur Marter 7
91580 Großhaslach
Germany
www.toolparts-service.biz

Konzept & Design
www.toolparts-service.biz

Für Druckfehler, Irrtümer, fehlerhafte Darstellung
wird nicht gehaftet.
copyright all rights reserved

powered by:

ToolParts-Service
COMPETENCE CENTER - SERVICE - SUPPORT

