

TECHNISCHE DATEN

DONNES TECHNIQUES

Index

Seite / Page 1	Index
Seite / Page 2	Technische Daten / Caractéristiques techniques
Seite / Page 3	Elektrische Anlage / Schéma électrique
Seite / Page 4	Ersatzteilzeichnung / Vue éclatée
Seite / Page 5 -8	Ersatzteilliste / Liste des pièces

Hinweis

Verwenden Sie nur ORIGINAL-PROMAC Ersatzteile um eine einwandfreie Reparatur und Funktion der Maschine zu gewährleisten.

Ersatzteile können bei jedem PROMAC-Fachhändler bezogen werden. Bei Bestellungen sind unbedingt der genaue Maschinentyp und die Ersatzteilnummer anzugeben.

Remarque

N'utilisez que des pièces d'origine PROMAC pour avoir une machine en parfait état de fonctionnement.

Vous pouvez acheter les pièces détachées chez les revendeurs PROMAC. Lors de la commande de pièces de rechange indiquez toujours le type de la machine et le numéro de l'article désiré.



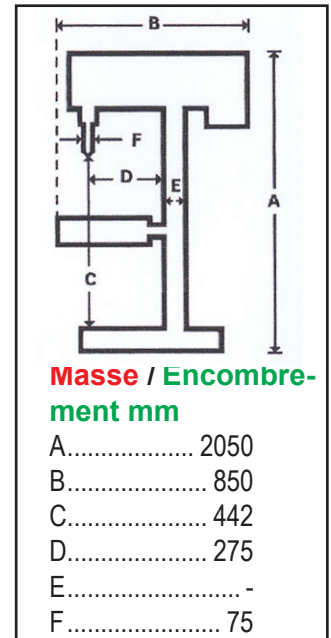
Schweiz / Suisse
JPW (TOOL) AG
Tämperlistrasse 5
CH-8117 Fällanden
www.jettools.com

Deutschland / Oestreich
JET Tools GmbH
Im Taubental 4
DE-41468 Neuss
www.jettools.com

France
TOOL France / PROMAC
57, rue du Bois Chaland
FR-91029 Evry Cedex
www.promac.fr

Technische Daten / Caractéristiques techniques

Motor 2-tourig / Moteur avec 2 vitesses	400V/3Ph, 0.75Kw
Netzkabel / Câble	4 x 1.25mm ²
Absicherung / Fusibles coupe-circuit.....	10A
Konus / Cône.....	3
Bohrleistung / Capacité de perçage	32mm
Bohrhub / Course de broche	120mm
Tischgröße / Dimension de la table.....	210 x 730mm
Drehzahlen / Vitesses.....	12
Drehzahlbereich / Plage de vitesses	50 - 1250
.....	100 x 2500 Upm / tpm
T-Nutenbreite / Largueur de rainure	16mm
Gewicht / Poids.....	405kg



Ausrüstung: Not-Ausschalter, 2-touriger Motor, Netzhalterrelais, Riemendeckelschalter, Bohrtisch, Kühlmittelsystem, Bedienungsanleitung deutsch/französisch.

Livree avec: Arrêt coup de poing, moteur 2 vitesses, relais, interrupteur micro pour couvercle des courroies, Table, avec pompe à agent réfrigérant, manuel en langues française et allemande.

Farbe: grau RAL 7000, taubenblau RAL 5014

Couleur: gris RAL 7000, bleu RAL 5014

Wartungshinweise:

1. Vor Reparatur- oder Wartungsarbeiten muss die Maschine vom Stromnetz getrennt werden.
2. Reparaturarbeiten an der elektrischen Anlage dürfen nur von einer Fachperson ausgeführt werden.
3. Schadhafte Teile, insbesondere Schutzvorrichtungen, sind vor dem weiteren Betrieb einwandfrei zu reparieren oder auszutauschen.
4. Die blanken Teile sind täglich einzuölen (Rostschutz).
5. Die Spindelführung ist wöchentlich leicht zu ölen.
6. Die Bohrspindel wird bei dem Spindelpoulie wöchentlich mit Fett geschmiert.

Service d'entretien:

1. Assurez-vous que la machine soit débrancher de la source d'alimentation lors du commencement du service.
2. Le travaille au système électrique doit être fait par un électricien.
3. Les pièces défectueuses sont à changer de suite.
4. Huilez toutes les pièces polies.
5. Huilez légèrement le guide de tige.
6. Changez les courroies défectueuses.

Empfohlene Schmiermittel / Les graisses conceillés

Fett / Graisse: PROMAC 100385

Öl / Huile: PROMAC 100382

Shell ALVANIA R

Shell Tonna Oil T68

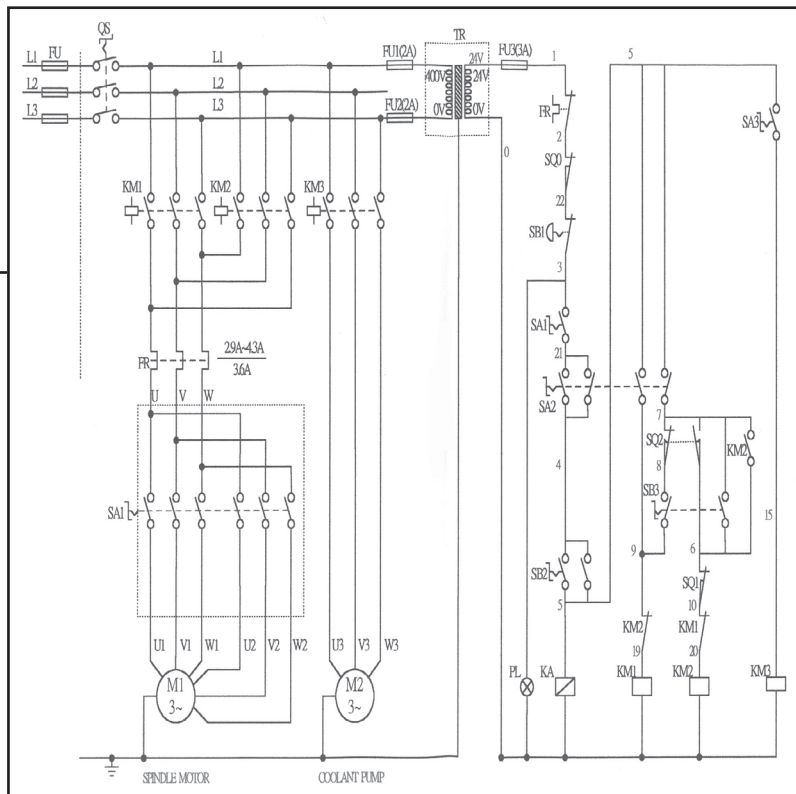
JET PROMAC[®] FX 388D

Elektrischer Anschluss

Das Elektroschema enthält die notwendigen Angaben für den korrekten Anschluss der Maschine ans Netz. Der Anschluss des Netzkabels muss von einem Fachmann ausgeführt werden.

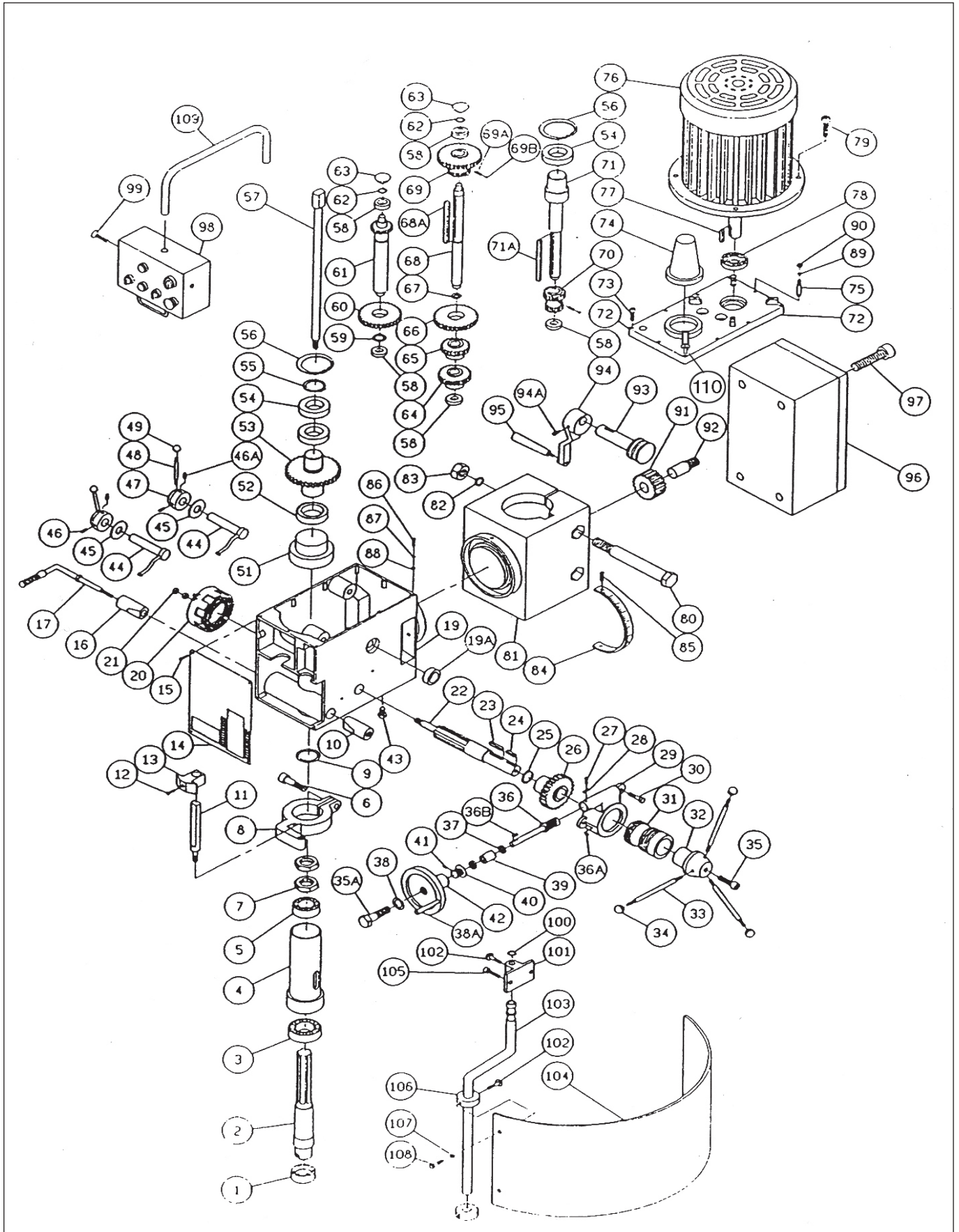
Branchement électrique

Sur le schéma électrique ci-contre vous trouverez les indications nécessaires au branchement de la machine. Ne pas hésiter à faire intervenir un électricien pour toute intervention sur la partie électrique de la machine.



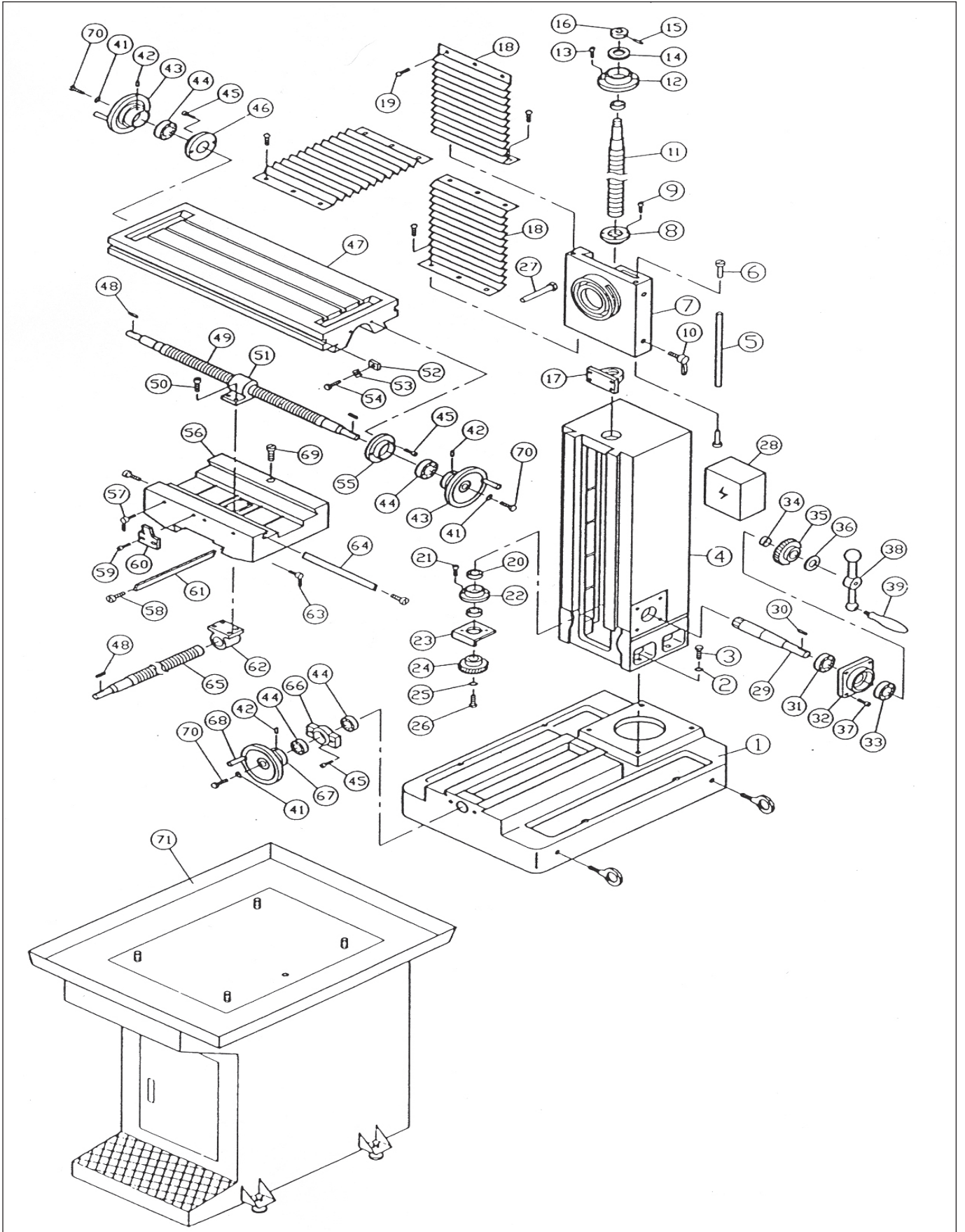
ELEKTRISCHE STÜCKLISTE / LISTE DES PIÉCES ÉLECTRIQUE

Kurzzeichen Symbol	Funktion Fonction	Techn. Daten Caractéristiques	Stk Pcs		Bemerkung Remarque
QS	Hauptschalter	AC 500V, 16A	1	KANNIE	VDE 0660, IEC 947-3
FU1 / FU 2	Sicherung Transformer	600V, 2A, 30mm	2	Tend, TFBR-101	30mm
FU 3	Sicherung Transformer	600V, 3A, 30mm	1	Tend, TFBR-101	30mm
SB 1	Not-/Austastschalter	380V 7.5A	1	A.P.GLEB-221BR	EN 6100-3-2
SB 2	Starttastschalter	380V 7.5A	1	A.P. XBG-221AGT	EN 6100-3-3
SB 3	Umkehrtastschalter	380V 7.5A	1	A.P. XGB-221CB	89/336/EEC
SA 3	Pumpenschalter	380V 7.5A	1	A.P. ASS-222	92/31/EEC
SA 2	Wahlschalter B/G	380V 7.5A	1	A.P.GCS-2224AB	CSA
SA 1	Drehzahlschalter	It _n 16A600V	1	C1R1A	EN 6100-3-2
TP	Klemmenbrett	AC 600V, 10A	12	A.P. TB-10	UL
M1	Spindelmotor	AC 400V	1	3 Ph, Kw 0.75/1.5	IEC 34-1
M2	Pumpenmotor	AC 400V	1	3 Ph, KW 0.1	IEC 34-1
PE	Erdung				
SQ1	Endschalter	AC 250V, 6A	1	ENEC	X3M306K2KA
SQ2	Endschalter	AC 250V, 6A	1	ENEC	X3M306K2KA
KM1/ KM2	Schütz Spindelmotor	600V, 4Kw, 24V	1	Riken, 12T01E1	IEC 408, VDE 0660
KM3	Schütz Pumpenmotor	600V, 4Kw, 24V	1	Riken, 12T01E1	IEC 408, VDE 0660
FR	Überlastschutz	2.9 - 4.3A	1	Riken, BTH-18T	VDE0660, EN60947-5-1
TC	Transformator	AC 400/24V 72VA	1	SUENN LIANG	IE76-8, EN60947-5-1
KA	Relais	Coil AC24V/AC240V 5A	1	OMRON, MY-2J	VDE 9903UG
PL	Kontrolllampe	AC 24V 15W	1	A.P. PLN-2230W	89/336EEC
	Netzkabel	1.25mm ²		Steuerkabel	0.3mm ²



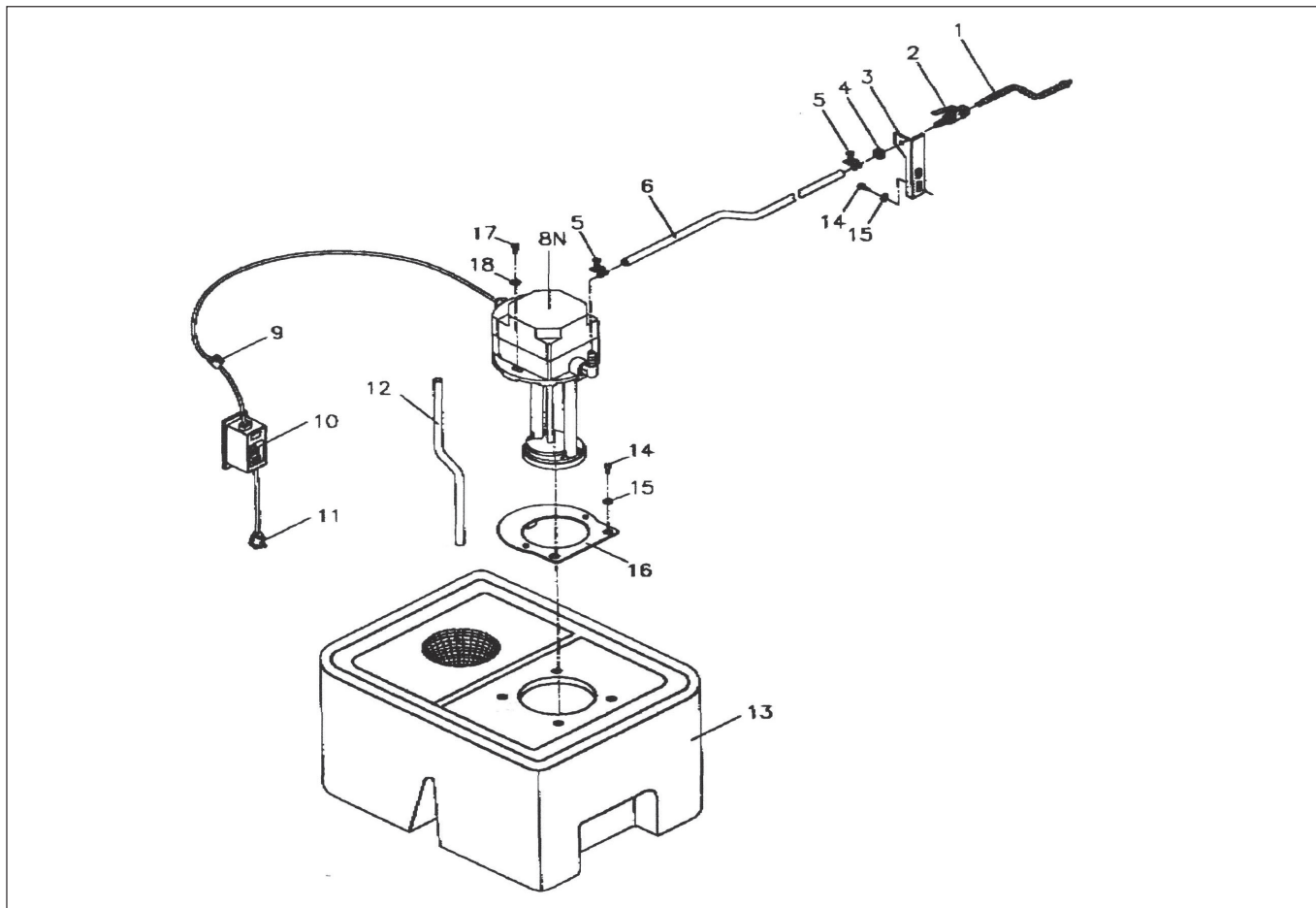
1	PM 389001	Simmerring / Joint 45x72x10
2	PM 383318	Kegelrollenlager / Roulement 30207
3-7	PM-389999	Spindel komplett / Arbre complète
3	PM 389003	Spindel / Broche CM3
4	PM 389004	Spindelhülse / Fourreau broche
5	PM 386002	Kegelrollenlager / Roulement 30206
6	PM 389006	Schraube / Vis M8 x 30mm
7	PM 389007	Mutter / Ecrou
8	PM 389008	Halter / Support
9	PM 389009	Dichtring / Joint
11	PM 389011	Tiefenanschlagstange / Butée de profondeur
12	PM 389012	Schraube / Vis M8 x 16mm
13	PM 389013	Anschlag / Butée
14	PM 389014	Fronttafel / Façade
15	PM 389015	Niete / Rivet
16	PM 389016	Hülse / Cale de blocage
17	PM 389017	Feststellhebel / Poignée de blocage
18	PM 389018	Hülsenmutter / Cale écrou de blocage
19	PM 389019	Getriebegehäuse / Boîte de vitesse
19A	PM 389019A	Oelschauglas / Voyant de niveau huile
20	PM 389020	Rückzugfeder / Ressort de rappel
21	PM 389021	Mutter / Ecrou
22	PM 389022	Welle / Moyeu
23	PM 389023	Keil / Clavette 5 x 5 x 40mm
24	PM 389024	keil / Clavette 5 x 5 x 20mm
25	PM 389025	O-Ring / Joint R18
26	PM 389026	Zahnrad / Engrenage
27	PM 389027	Niete / Rivet
28	PM 389028	Pfeil / Repère
29	PM 389029	Flansch / Couvercle pignon
30	PM 389030	Schraube / Vis M8 x 16mm
31	PM 389031	Schiebehülse / Palier de connection
32	PM 389032	Griffflansch / Support levier de descente
33	PM 389033	Griffstange / Levier descente
34	PM 820041	Griffknopf / Embout
35	PM 389035	Schraube / Vis 3/8" x 30mm
35A	PM 389035A	Schraube / Vis M6 x 12mm
36	PM 389036	Welle / Axe
36A	PM 389036A	Schraube / Vis M6 x 10mm
36B	PM 389036B	Keil / Clavette 4 x 4 x 18mm
37	PM 389037	Lager / Roulement 51102
38	PM 389038	Scheibe / Rondelle
38A	PM 389038A	Griff / Poignée 5/16"
39	PM 389039	Hülse / Palier
40	PM 389040	Sakalenring / Vernier gradué
41	PM 389041	Schraube / Vis M5 x 6mm
42	PM 389042	Handrad / Manivelle
43	PM 389043	Schraube / Vidange
44	PM 389044	Gabel / Fourchette
45	PM 389045	Dichtung / Joint
46	PM 389046	Schraube / Vis M5 x 6mm
46A	PM 389046A	Federstift / Goupille ressort
47	PM 389047	Griffflansch / Moyeu

48	PM 389048	Griffstange / Levier
49	PM 389049	Griffknopf / Embout 3/8"
51	PM 389051	Führung / Palier
52	PM 389052	Simmerring / Joint 47x 35 x 7
53	PM 389053	Zahnrad / Engrenage 52Z/D
54	981882	Kugellager / Roulement 6007
55	PM 389055	Seegerring / Circlip
56	PM 389056	O.Ring / Joint R62
57	PM 389057	Zugschraube / Tirefond M12
58	855174	Kugellager / Roulement 6202
59	PM 389059	O-Ring / Joint R35
60	PM 389060	Zahnrad / Pignon 41Z/D
61	PM 389061	Welle / Axe pignon 15D/Z
62	PM 389062	O-Ring / Joint S35
63	PM 389063	Deckel / Couvercle
64	PM 389064	Zahnrad / Pignon 35Z/D
65	PM 389065	Zahnrad / Pignon 28Z/D
66	PM 389066	Zahnrad / Pignon 44Z/D
67	PM 389062	O-Ring / Joint S 35
68	PM 389068	Welle / Axe
68A	PM 389068A	Keil / Clavette 6 x 6 x 40mm
69	PM 389069	Zahnrad / Pignon 16 - 42Z/D
69A	PM 389069A	Feder / Ressort
69B	PM 389069B	Kugel / Bille 8mm
70	PM 389070	Zahnrad / Pignon 23 - 15Z/D
71	PM 389071	Welle / Axe
71A	PM 389071A	Keil / Clavette 5 x 5 x 50mm
72	PM 389072	Deckel / Couvercle de boîte
73	PM 389073	Schraube / Vis M6 x 20mm
74	PM 389074	Abdeckung / Couvercle haut de broche
75	PM 389075	Stift / Palier
76	PM 389076	Motor / Moteur FX 389D
	PM 388076	Motor / Moteur FX 388D
77	PM 389077	Keil / Clavette 6 x 6 x 30mm
78	PM 389078	Simmerring / Joint 30 x 55 x 11
79	PM 389079	Schraube / Vis M 8 x 20mm
80	PM 389080	Bolzen / Vis 5/8"
81	PM 389081	Säulenflansch / Flasque support de tête
82	PM 389082	Scheibe / Rondelle
83	PM 389083	Mutter / Ecrou 5/8"
84	PM 389084	Skala / Reglette
85	PM 389085	Niete / Rivet
86	PM 389086	Schraube / Vis 1/2" x 32mm
87	PM 389087	Scheibe / Rondelle
88	PM 389088	Mutter / Ecrou 1/2"
89	PM 389089	Scheibe / Rondelle
90	PM 389090	Mutter M6
91	PM 389091	Zahnrad / Engrenage
92	PM 389092	Welle / Axe
93	PM 389093	Zahradwelle / Pivot
94	PM 389094	Hebel / Levier
94A	PM 389094A	Schraube / Vis
95	PM 389095	Griff / Poignée
96	PM 389096	Schaltkasten / Boîtier
97	PM 389097	Schraube / Vis M5 x 10mm
98	PM 389098	Steuerkasten / Boîtier de commande
99	PM 389099	Schraube / Vis M5 x 6mm
100-	PM 389100	Schutz komplett /
108		Protecteur complet
109	PM-389109	Bügel / Bras
110	PM-389995	Entlüftungsschraube / Vis



1	PM 388301	Fussgehäuse / Base
2	PM 388302	Federring / Rondelle
3	PM 388303	Schraube / Boulon
4	PM 388304	Säule / Colonne
5	PM 388305	Keil / Lardon
6	PM 388306	Schraube / Vis de réglage
7	PM 388307	Flansch / Support de tête
8	PM 388308	Schlossmutter / Noix de serrage
9	PM 388309	Schraube / Vis
10	PM 388310	Feststellgriff / Vis papillon
11	PM 388311	Spindel / Vis sans fin verticale
12	PM 388312	Lagerhalter / Logement roulement
13	PM 388313	Schraube / Vis M6 x 16mm
14	855204	Kugellager / Roulement 6002
15	PM 388315	Spannstift / Goupille
16	PM 388316	Stellring / Palier
17	PM 388317	Halter / Palier
18	PM 388318	Schutzbalg / Tablier caoutchouc
19	PM 388319	Schraube / Vis M5 x 8mm
20	855204	Kugellager / Roulement 6002
21	PM 388321	Schraube / Vis M6 x 16mm
22	PM 388322	Lagerhalter / Logement roulement
23	PM 388323	Flansch / Support
24	PM 388324	Zahnrad / Pignon
25	PM 388325	Scheibe / Rondelle
26	PM 388326	Schraube / Vis M6 x 16mm
27	PM 388327	T-Bolzen / Coulisseau en T 1/2" x 50mm
28		Elektrokasten / Boîte électrique
29	PM 388329	Welle / Axe pignon
30	PM 388330	Keil / Clavette
31	985483	Kugellager / Roulement 6204
32	PM 388332	Lagerhalter / Logement roulement
33	985483	Kugellager / Roulement 6204
34	PM 388334	Büchse / Palier
35	PM 388335	Zahnrad / Pignon
36	PM 388336	Scheibe / Rondelle
37	PM 388337	Schraube / Vis M8 x 16mm
38	PM 388338	Hebel / Manivelle
39	PM 388339	Drehgriff / Poignée
41	PM 388341	Scheibe / Rondelle
42	PM 388342	Schraube / Vis M5 x 5mm
43	PM 388367	Handrad / Manivelle
44	PM 388344	Skalenring / Palier

45	PM 388345	Schraube / Vis M6 x 16mm
46	PM 388346	Lagerhalter / Logement roulement
47	PM 388347	Tisch / Table
48	PM 388348	Keil / Clavette
49	PM 388349	Spindel / Vis sans fin longitudinale
50	PM 388350	Schraube / Vis M8 x 20mm
51	PM 388351	Schlossmutter / Noix de serrage
52	PM 388352	Nutenmutter / Ecrou blocage
53	PM 388353	Anschlag / Butée
54	PM 388354	Schraube / Vis M8 x 20mm
55	PM 388355	Lagerhalter / Logement roulement
56	PM 388356	Kreuztischflansch / Glissière
57	PM 388357	Jaccardhebel / Vis papillon
58	PM 388358	Schraube / Vis de réglage
59	PM 388359	Schraube / Vis M8 x 16mm
60	PM 388360	Anschlag / Butée
61	PM 388361	Stellkeil / Lardon transversal
62	PM 388362	Schlossmutter / Noix de serrage
63	PM 388363	Jaccardhebel / Vis papillon
64	PM 388364	Stellkeil / Lardon transversal
65	PM 388365	Spindel / Vis sans fin transversale
66	PM 388366	Lagerhalter / Logement roulement
67	PM 388367	Handrad / Manivelle
68	PM 388368	Drehgriff / Poignée
69	PM 388369	Schraube / Vis M8 x 40mm
70	PM 388370	Schraube / Vis M8 x 12mm
71	-	Maschinenstand / Tablier



- | | | |
|----|-------------|--|
| 1 | PM 937201 | Schlauch / Flexible |
| 2 | PM 937250 | Hahn / Robinet |
| 3 | PM 937202 | Halter / Porteur |
| 4 | PM 374049 | Mutter / Ecrou |
| 5 | PM 919109 | Briede / Collier |
| 6 | PM 918090 | Schlauch / Tuyau |
| 7 | PM 918108 | Raccord / Raccord |
| 8 | PM 206508 | Pumpenmotor / Pompe 400V
incl. Pos. 14 - 18 |
| 9 | PM 919109 | Briede / Collier |
| 10 | PM 206510 | Schalter / Interrupteur 400V |
| 11 | | Netzkabel / Câble |
| 12 | PM 919102 | Schlauch / Tuyau |
| 13 | PM 10015-13 | Behälter / Réservoir |
| 14 | PM 320046 | Schraube / Vis |
| 15 | PM 320032 | Scheibe / Rondelle |
| 16 | PM 206416 | Platte / Entretoise |
| 17 | PM 206417 | Schraube / Vis |
| 18 | PM 206418 | Scheibe / Rondelle |
| 20 | PM 206420 | Filtersieb / Filtre |

9179 Kühlschmiermittel / Liquide soluble 5kg