

ERSATZTEILLISTE

LISTE DE PIECE DE RECHANGE

Index

Seite / Page 2 Technische Daten / Caractéristiques techniques

Seite / Page 2 Elektrische Anlage / Schéma électrique

Seite / Page 3 Ersatzteilzeichnung / Vue éclatée

Seite / Page 4-5 Ersatzteilliste / Liste des pièces

Hinweis

Verwenden Sie nur ORIGINAL-PROMAC Ersatzteile um eine einwandfreie Reparatur und Funktion der Maschine zu gewährleisten.

Ersatzteile können bei jedem PROMAC-Fachhändler bezogen werden.

Remarque

N'utilisez que des pièces d'origine PROMAC pour avoir une machine en parfait état de fonctionnement.

Vous pouvez acheter les pièces détachées chez les revendeurs PROMAC. Lors de la commande de pièces de rechange indiquer toujours le type de la machine et le numéro l'article désiré.

Händlernachweis

Renseignement sur les revendeurs:

Schweiz / Suisse

TOOL AG, 8117 Fällanden

Tel. 044/806 59 59

Fax. 044/806 59 69

e-mail tool@tool-ag.ch

www.promac.ch

Frankreich / France

TOOL FRANCE, 91029 Evry Cedex

Tel. 01 691 137 37

Fax. 01 608 632 39

e-mail info@promac.fr

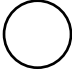

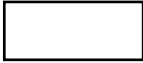
www.promac.fr



PROMAC[®] 308C

Technische Daten / Caractéristiques techniques

Motor / Moteur	230V/1Ph, 1.65Kw
Netzkabel / Câble	3 x 1.00mm ²
Absicherung / Fusible coupe-circuit.....	7.5A
Motorgeschwindigkeit / Vitesse du moteur	3900 UPM-/ tpm
Blattgrösse / Dimension du disque.....	355mm
Blattgeschwindigkeit / Vitesse de la lame.....	24,2 m/sec
Abmessungen / Encombrement.....	420/ 480 / 340mm
Gewicht / Poids.....	17,0kg

Schnittkapazität Capacité de coupe mm	
120	
108x108	
63x241	

Ausrüstung: Abrasiftrennscheibe 355mm, Bedienungsanleitung.

Livrée avec: Disque abrasif 355mm, manuel.

Farbe: grau RAL 7000, gelb

Couleur: gris RAL 7000, jaune

Wartungshinweise:

1. Vor Reparatur- oder Wartungsarbeiten muss die Maschine vom Stromnetz getrennt werden.
2. Reparaturarbeiten an der elektrischen Anlage dürfen nur von einer Fachperson ausgeführt werden.
3. Defekte Teile sind sofort zu ersetzen.
4. Die tägliche, wöchentliche und jährliche Wartung ist wie in der Bedienungsanleitung beschrieben vorzunehmen.

Service d'entretien:

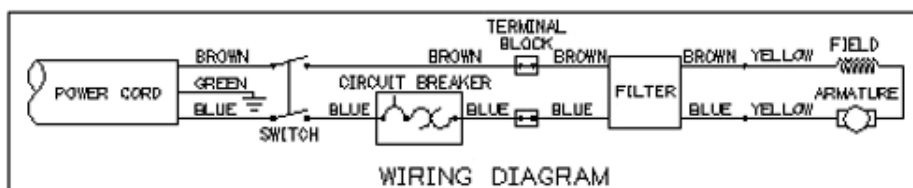
1. Assurez-vous que la machine soit débranchée de la source d'alimentation lors du commencement du service.
2. Le travaille au système électrique doit être effectué par un électricien.
3. Les pièces défectueuses sont à changer tout de suite.
4. L'entretien journalier, hebdomadaire, mensuel, est à faire comme le décrit le mode d'emploi.

Elektrischer Anschluss

Das Elektroschema enthält die notwendigen Angaben für den korrekten Anschluss ihrer Maschine ans Netz. Das Anschlusskabel ist mit einem konformen Stecker ausgerüstet, wird dieser Anschluss abgeändert, muss dies von einem Fachmann ausgeführt werden.

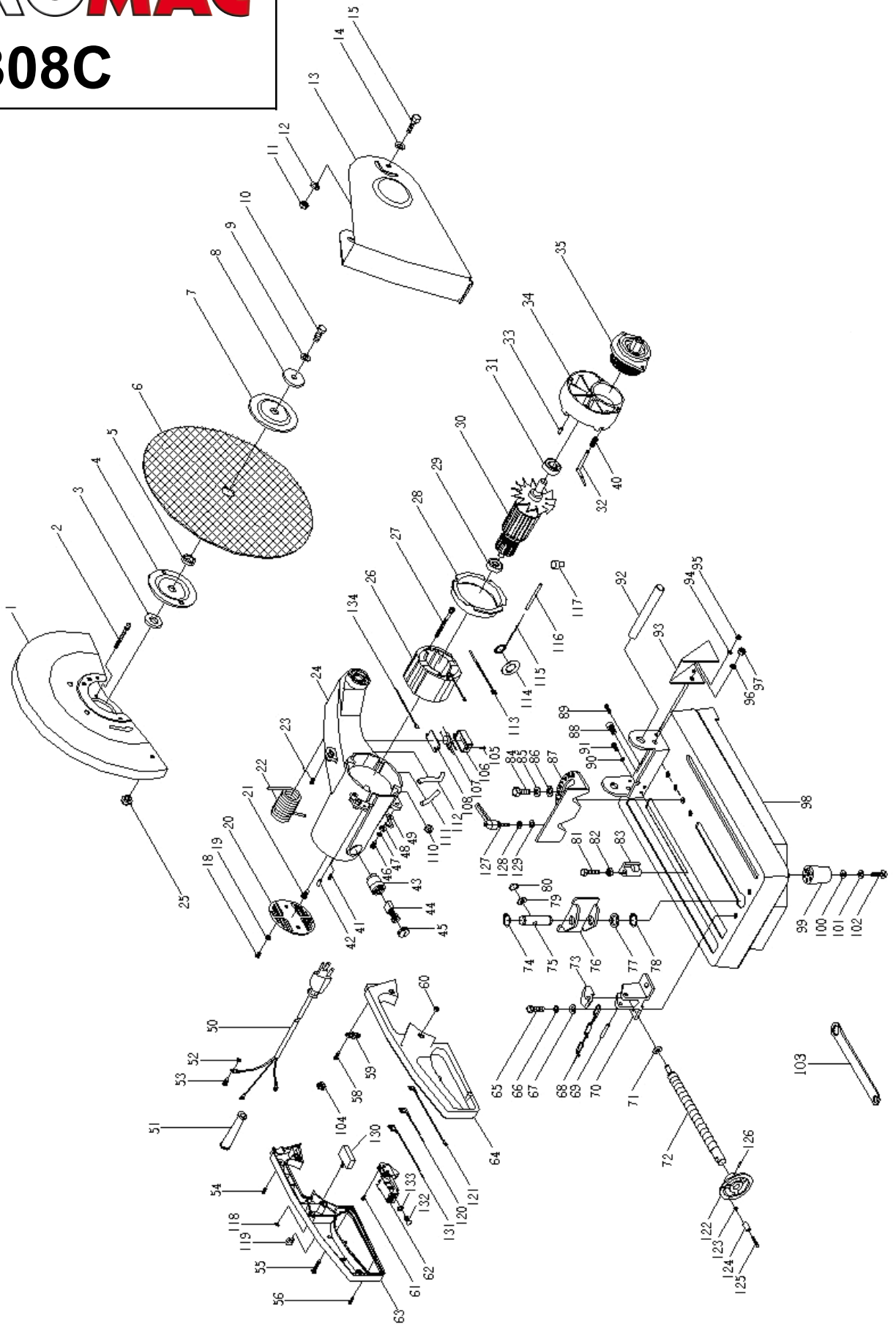
Montage électrique

Sur le schéma électrique sont les indications exacte pour le montage électrique. Le câble électrique est préparé avec une prise conforme, si ce branchement doit être changer, celui-ci doit fait par un électricien.



PROMAC®

308C



PROMAC® 308C

1	PM-308001	Oberschutz / Protection	70	PM-308063	Flansch / Flasque
2	PM-308002	Schraube / Vis	71	PM-308064	Scheibe / Rondelle
3	PM-308003	Büchse / Palier	72	PM-308065	Spindel / Arbre
4	PM-308004	Flansch / Flasque	73	PM-308066	Flansch / Flasque
5	PM-308005	Büchse / Palier	74	PM-308067	Scheibe / Rondelle
6	9888	Trennscheibe / Disque (10)	75	PM-308068	Bolzen / Boulon
7	PM-308007	Flansch / Flasque	76	PM-308069	Backe / Mors mobile
8	PM-308008	Scheibe / Rondelle	77	PM-308070	Scheibe / Rondelle
9	PM-308009	Federscheibe / Rondelle	78	PM-308071	Sicherungsring / Circlip
10	PM-308010	Schraube / Vis	79	PM-308072	Scheibe / Rondelle
11	PM-308311	Mutter / Ecrou	80	PM-308073	Sicherungsring / Circlip
12	PM-308312	Scheibe / Rondelle	81	PM-308075	Schraube / Vis
13	PM-308313	Unterschutz / Protection	82	PM-308076	Scheibe / Rondelle
14	PM-308314	Scheibe / Rondelle	83	PM-308077	Flansch / Flasque
15	PM-308315	Schraube / Vis	84	PM-308078	Schraube / Vis
18	PM-308013	Schraube / Vis	85	PM-308079	Federscheibe / Rondelle
19	PM-308014	Klemme / Rondelle	86	PM-308080	Scheibe / Rondelle
20	PM-308015	Platte / Plaque	87	PM-308081	Backe / Mors fixe
21	PM-308016	Schraube / Vis	88	PM-308083	Schraube / Vis
22	PM-308017	Feder / Ressort	89	PM-308085	Schraube / Vis
23	PM-308018	Schraube / Vis	90	PM-308084	Scheibe / Rondelle
24	PM-308019	Gehäuse / Carcasse	91	PM-308082	Schraube / Vis
25	PM-308100	Schraube / Vis	92	PM-308086	Welle / Axe
26	PM-308021	Feld / Inducteur	93	PM-308087	Flansch / Flasque
27	PM-308022	Schraube / Vis	94	PM-308088	Scheibe / Rondelle
28	PM-308023	Luftleiter / Baffle	95	PM-308089	Mutter / Ecrou
29	PM-308024	Kugellager / Roulement	96	PM-308090	Scheibe / Rondelle
30	PM-308025	Anker / Induit	97	PM-308091	Mutter / Ecrou
31	PM-308026	Kugellager / Roulement	98	PM-308092	Platte / Plaque
32	PM-308027	Hebel / Levier	99	PM-308093	Fuss / Pied
33	PM-308028	Bolzen / Goupille	100	PM-308094	Scheibe / Rondelle
34	PM-308029	Flansch / Flasque	101	PM-308095	Federscheibe / Rondelle
35	PM-308335	Getriebe kompl./ Engrenage complet	102	PM-308096	Schraube / Vis
40	PM-308035	Feder / Ressort	103	PM-308098	Schlüssel / Clé
41	PM-308038	Bolzen / Goupille	104	PM-308404	Klemme / Serrage
42	PM-308039	Schraube / Vis	105	PM-308405	Schraube / Vis
43	PM-309057	Kohlenhalter / Porte charbon	106	PM-308406	Entstörereinheit / Boîte du filtre
44	PM-309058	Kohlenbürste / Charbon	107	PM-308407	Filter / Filtre
45	PM-309059	Kohlenbdeckel / Couvercle charbon	108	PM-308408	Filterdeckel / Couvercle filtre
46	PM-308037	Schraube / Vis	110	PM-308410	Führung / Support
47	PM-308099	Klemme / Rondelle	111	-	Isolierrohr / Tube isolant
48	PM-308074	Scheibe / Rondelle	112	-	Isolierrohr / Tube isolant
49	PM-308036	Haken / Crochet	113	-	Kabel / Câble
50	200034	Netzkabel / Câble d'alimentation CH	114	PM-308414	Isolierscheibe / Rondelle isolation
50		Netzkabel / Câble d'alimentation FR	115	-	siehe / voir Pos. 26
51	PM-308044	Kabeltülle / Entrée câble	116	-	siehe / voir Pos. 27
52	PM-308045	Scheibe / Rondelle	117	-	siehe / voir Pos. 28
53	PM-308046	Schraube / Vis	118	PM-308418	Mutter / Ecrou
54	PM-308047	Schraube / Vis	119	PM-308419	Kappe / Cache
55	PM-308048	Schraube / Vis	120	-	Verteilerdraht / Fil de liaison
56	PM-308049	Schraube / Vis	121	-	Verteilerdraht / Fil de liaison
58	PM-308051	Schraube / Vis	122	PM-308422	Handkurbel / Manivelle
59	PM-308052	Klemme / Serrage	123	PM-308423	Mutter / Ecrou
60	PM-308053	Mutter / Ecrou	124	PM-308424	Handkurbel / Manivelle
61	PM-308054	Schraube / Vis	125	PM-308425	Schraube / Vis
62	PM-308055	Schalter / Interrupteur	126	PM-308426	Schraube / Vis
63	PM-309042	Griffhälfte / 1/2 poignée	127	PM-308427	Jaccardhebel / Vis jaccard
64	PM-309047	Griffhälfte / 1/2 poignée	128	PM-308428	Sicherungsscheibe / Rondelle d'arrêt
65	PM-308058	Schraube / Vis	129	PM-308429	Scheibe / Rondelle
66	PM-308059	Büchse / Palier	130	PM-308430	Überlastschutz / Protection contre les surcharges
67	PM-308060	Scheibe / Rondelle	131	-	Verteilerdraht / Fil de liaison
68	PM-308061	Kette / Chaîne	132	PM-308432	Schraube / Vis
69	PM-308062	Bolzen / Boulon	133	PM-308433	Sicherungsscheibe / Rondelle d'arrêt
			134	PM-308020	Dichtung / Joint