

Index

Seite / Page 1	Index
Seite / Page 2	Technische Daten / Caractéristiques techniques
Seite / Page 3 - 4	Elektrische Anlage / Schéma électrique
Seite / Page 5	Ersatzteilzeichnung / Vue éclatée
Seite / Page 6 - 7	Ersatzteilliste / Liste des pièces
Seite / Page 8 - 10	Zubehör / Accessoires

Hinweis

Verwenden Sie nur ORIGINAL-PROMAC Ersatzteile um eine einwandfreie Reparatur und Funktion der Maschine zu gewährleisten.

Ersatzteile können bei jedem PROMAC-Fachhändler bezogen werden. Bei Bestellungen sind unbedingt der genaue Maschinentyp und die Ersatzteilnummer anzugeben.

Remarque

N'utilisez que des pièces d'origine PROMAC pour avoir une machine en parfait état de fonctionnement.

Vous pouvez acheter les pièces détachées chez les revendeurs PROMAC. Lors de la commande de pièces de rechange indiquez toujours le type de la machine et le numéro de l'article désiré.

Händlernachweis

Renseignements sur les revendeurs:

Schweiz / Suisse

Walter Meier (TOOL) AG, 8117 Fällanden

Tel. 044/806 59 59

Fax. 044/806 59 69

e-mail tool@waltermeier.com

www.tool-ag.ch

Frankreich / France

TOOL FRANCE, 91029 Evry Cedex

Tel. 01 691 137 37

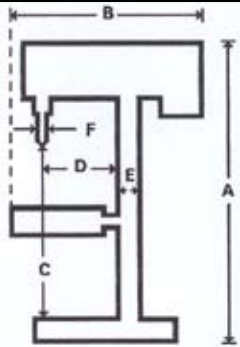
Fax. 01 608 632 39

e-mail info@promac.fr

www.promac.fr



BX-820VC



**Masse / Encombrement
mm**

	BX-820/821VC	BX-822/823VC
A.....	1143.....	1690
B.....	700.....	700
C.....	670.....	1215
D.....	178.....	178
E.....	92.....	92
F.....	52.....	52

Technische Daten / Caractéristiques techniques

Motor / Moteur 0.73Kw, BX- 821 /822/ 823VC	400V/3Ph
Motor / Moteur 0.73Kw, BX-820VC	230V/1Ph
Netzkabel / Câble	4 x 1.25mm ²
Absicherung / Fusibles coupe-circuit.....	10A
Morsekonus / Cône morse	2
Bohrleistung / Capacité de perçage	20mm
Bohrhub / Course de broche	100mm
Tischgrösse / Dimension de la table.....	265 x 355mm
Drehzahlen / Vitesses.....	stufenlos / variable
Drehzahlbereich / Plage de vitesses	400 - 2350 Upm / tpm
T-Nutenbreite / Largeur de rainure	14mm
Gewicht / Poids.....	125kg BX-820 / 821VC
.....	145kg BX-822 / 823VC

Ausrüstung: Not-Ausschalter, Netzhalterrelais, Bohrtisch, Bedienungsanleitung deutsch/französisch.

Livree avec: Arrêt coup de poing, relais, manuel en langues française et allemande.

Farbe: grau RAL 7001, blau RAL 5010

Couleur: gris RAL 7001, bleu RAL 5010

Wartungshinweise:

1. Vor Reparatur- oder Wartungsarbeiten muss die Maschine vom Stromnetz getrennt werden.
2. Reparaturarbeiten an der elektrischen Anlage dürfen nur von einer Fachperson ausgeführt werden.
3. Schadhafte Teile, insbesondere Schutzvorrichtungen, sind vor dem weiteren Betrieb einwandfrei zu reparieren oder auszutauschen.
4. Das Zahnrad (Pos. 8 + 6) sind jährlich mit Fett zu schmieren.
5. Die blanken Teile sind täglich einzuölen (Rostschutz).
6. Die Spindelführung (Pos. 52) ist wöchentlich leicht zu ölen.
7. Die Bohrspindel (Pos. 54 wird bei dem Spindelpoulie Pos. 64) wöchentlich mit Fett geschmiert.
8. Beschädigte Keilriemen sofort ersetzen (Vibrationen).

Service d'entretien:

1. Assurez-vous que la machine soit débranchée de sa source d'alimentation lors du commencement du service.
2. Le travaille au système électrique doit être fait par un électricien.
3. Les pièces défectueuses sont à changer tout de suite.
4. Graissez annuellement les engrenages de la crémallière (pos. 8 +6).
5. Huilez toutes les pièces polies.
6. Huilez légèrement le guide de tige (pos. 52).
7. Graissez l'arbre (pos. 54) vers la poulie (pos. 64).
8. Changez les courroies défectueuses.

Empfohlene Schmiermittel / Les graisses conceillés

Fett / Graisse: Shell ALVANIA R

Öl / Huile: Shell Tonna Oil T68

PROMAC®

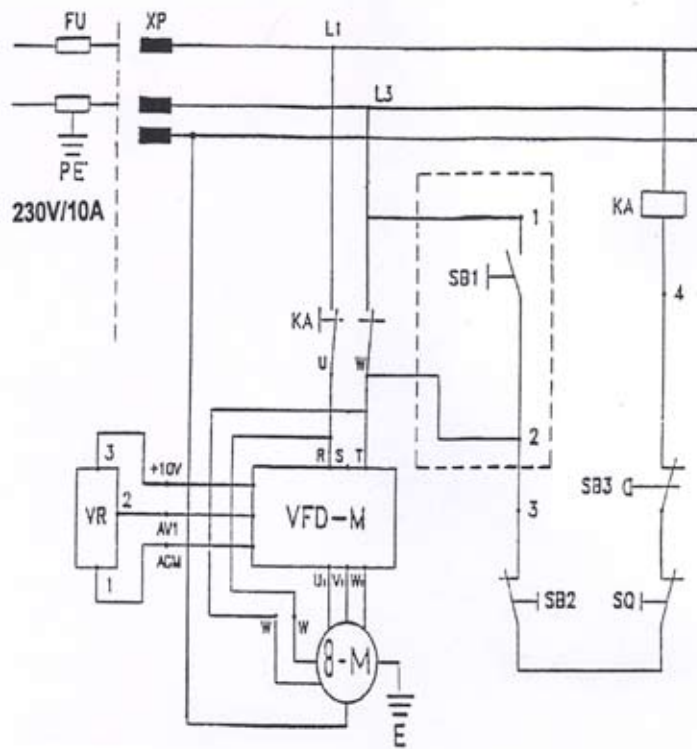
BX-820VC 230V

Elektrischer Anschluss

Das Elektroschema enthält die notwendigen Angaben für den korrekten Anschluss der Maschine ans Netz. Der Anschluss des Netzkabels muss von einem Fachmann ausgeführt werden.

Montage électrique

Sur le schéma électrique sont les indications exacte pour le montage électrique. Le câble électrique, si ce branchement doit être changé, celui-ci doit être fait par un électricien.



ELEKTRISCHE STÜCKLISTE / LISTE DES PIÉCES ÉLECTRIQUE

Kurzzeichen Symbol	Funktion Fonction	Techn. Daten Caractéristiques	Stk Pcs	Bemerkung Remarque
VR	Wahlschalter Interrupteur		1	IEC 144
M	Motor Moteur	0.73Kw 230V / 1 Phase / 50Hz	1	EN60204
XP	Klemmenbrett Serrage	AC600V/15A 1.5mm2 max	1	E121562
FU	Netzversicherung Fusible	230V / 10A	1	Netzseitig
KA	Relais	230V, 10A	1	
SB1	Einschalter Interrupteur marche	400V / 2.1A	1	IEC 144
SB2	Ausschalter Interrupteur Stop	400V / 2.1A	1	IEC 144
SB3	Not-/Ausschalter Interrupteur poing	400V / 7.5A	1	IEC 144
SQ	Sicherheitsschalter Interrupteur protection	600 V / 6A	1	
R2	Widerstand Résistance		1	
VFD-M	Motorsteuerung Controlé moteur	AC 230V, 1.5Kw	1	CEE, Delta
	Steuerkabel Câble	AC250V / 6A 0.3mm2 / T105°C	1	HAR
	Netzkabel Câble	AC 250V / 10A / 105°C 3G 1.25mm2	1	VDE 0620 HO5VVF
E	Erdung Masse			

PROMAC®

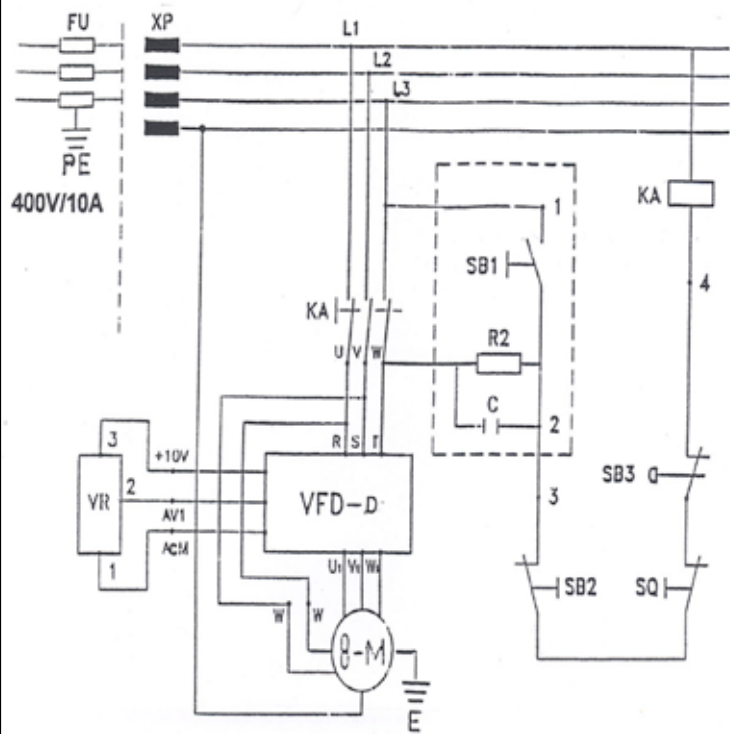
BX- 821VC / BX- 822VC BX- 823VC 400V

Elektrischer Anschluss

Das Elektroschema enthält die notwendigen Angaben für den korrekten Anschluss der Maschine ans Netz. Der Anschluss des Netzkabels muss von einem Fachmann ausgeführt werden.

Montage électrique

Sur le schéma électrique sont les indications exacte pour le montage électrique. Le câble électrique, si ce branchement doit être changer, celui-ci doit être fait par un électricien.



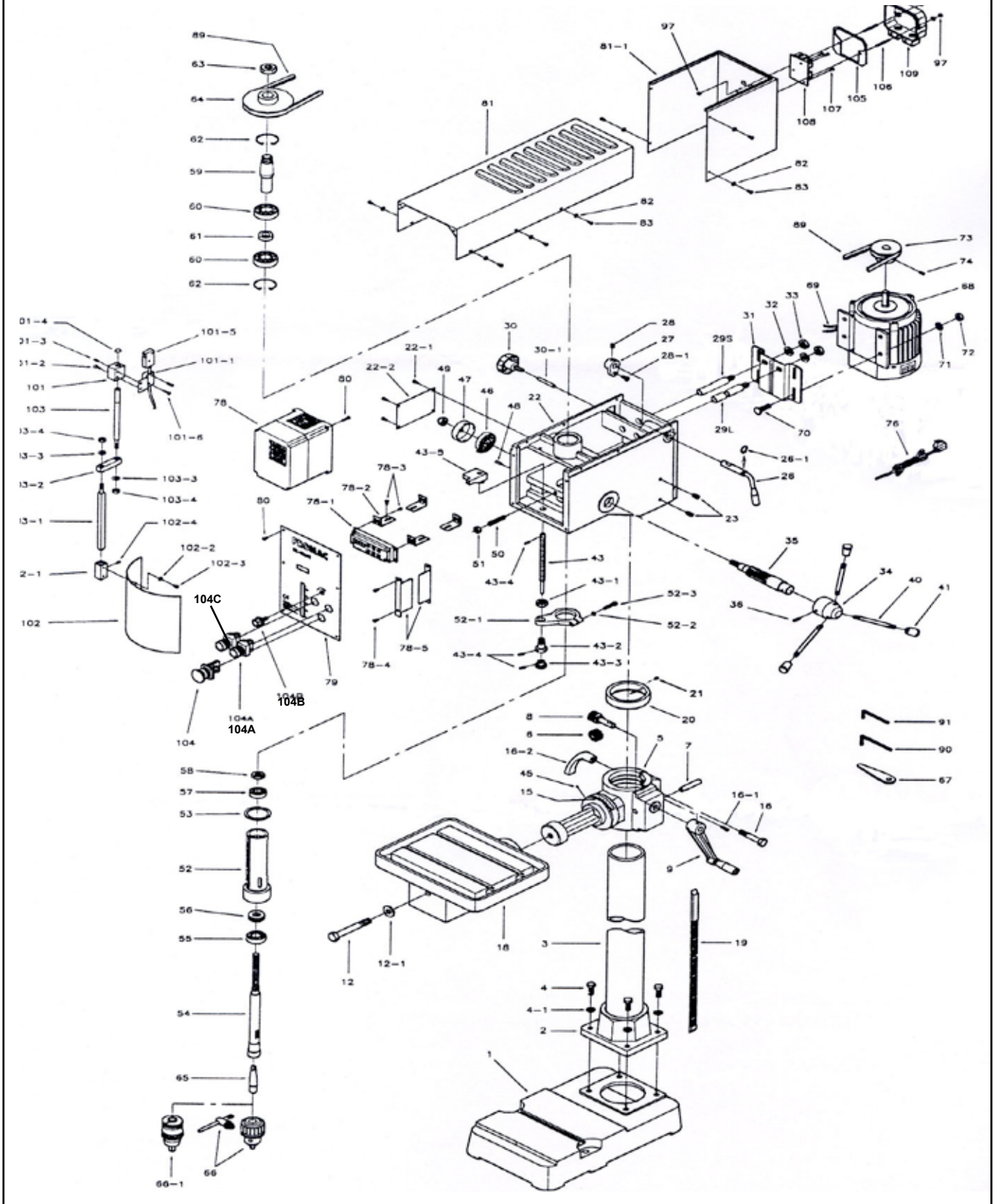
ELEKTRISCHE STÜCKLISTE / LISTE DES PIÉCES ÉLECTRIQUE

Kurzzeichen Symbol	Funktion Fonction	Techn. Daten Caractéristiques	Stk Pcs	Bemerkung Remarque
VR	Wahlschalter Interrupteur		1	IEC 144
M	Motor Moteur	0.73Kw 400V / 3 Phase / 50Hz	1	EN60204
XP	Klemmenbrett Serrage	AC600V/15A 1.5mm2 max	1	E121562
FU	Netzversicherung Fusible	400V / 10A	1	Netzseitig
KA	Relais	400V, 8A	1	
SB1	Einschalter Interrupteur marche	400V / 2.1A	1	IEC 144
SB2	Ausschalter Interrupteur Stop	400V / 2.1A	1	IEC 144
SB3	Not-/Ausschalter Interrupteur poing	400V / 7.5A	1	IEC 144
SQ	Sicherheitsschalter Interrupteur protection	600 V / 6A	1	
R2	Widerstand Résistance		1	
VFD-D	Motorsteuerung Controlé moteur	AC 400V, 1.5Kw	1	CEE, Delta
	Steuerkabel Câble	AC250V / 6A 0.3mm2 / T105°C	1	HAR
	Netzkabel Câble	AC 400V / 16A / 105°C 4G 1.25mm2	1	VDE 0620 HO5VVF
E	Erdung Masse			

PROMAC®

BX- 820VC / BX- 821VC

BX- 822VC / BX- 823VC



PROMAC®

BX- 820VC / BX- 821VC

BX- 822VC / BX- 823VC

1.	PM- 820001	Fussplatte / Pied	43.	PM- 820043	Stange / Axe
2-3	PM- 820002	Säule / Colonne BX 820VC/BX 821VC	43-1	PM- 820043A	Mutter / Ecou
	PM- 822002	Säule / Colonne BX 822V	43-2	PM- 820043B	Mutter / Ecou
4.	PM- 820004	Schraube / Boulon	43-3	PM- 820043C	Mutter / Ecou
4-1	PM- 820004A	Federring / Rondelle ressort	43-4	PM- 820043D	Stift / Goupille
5.	PM- 820005	Säulenflansch / Flasque	43-5.	PM- 820043E	Anschlag / Guide
6.	PM- 820006	Zahnrad / Engrenage	45.	PM- 820045	Nieten / Rivet
7.	PM- 820007	Bolzen / Goupille	46-47	PM- 820046	Feder / Ressort
8.	PM- 820008	Welle / Axe	48.	PM- 820048	Schraube / Vis
9.	PM- 820009	Kurbel / Manivelle	49.	PM- 820049	Mutter / Ecou
10.	PM- 820010	Schraube / Vis	50.	PM- 820050	Schraube / Vis
12.	PM- 820012	Schraube / Boulon	51.	PM- 820051	Mutter / Ecou
12-1	PM- 820012A	Scheibe / Rondelle	52-1	PM- 820052A	Halter / Support
16.	PM- 820016	Bolzen / Boulon	52-2	PM- 820052B	Scheibe / Rondelle
16-1	PM- 820016A	Stift / Goupille	52-3	PM- 820052C	Schraube / Vis
16-2	PM- 820016B	Griff / Manette	52.	PM- 820052	Spindelhülse / Fourreau
18.	PM- 820018	Tisch / Table	53.	PM- 820053	Gummiring / Joint
19.	PM- 820019	Zahnstange / Crémaillère BX 820VC / BX 821VC	54.	PM- 820054	Spindelwelle / Broche
	PM- 822019	Zahnstange / Crémaillère BX 822VC	55.	PM- 820055	Kugellager / Roulement
20.	PM- 820020	Ring / Bague	56.	PM- 820056	Drucklager / Roulement
21.	PM- 820021	Schraube / Vis	57.	PM- 820057	Kugellager / Roulement
22.	PM- 820022	Gehäuse / Carcasse	58.	PM- 820058	Mutter / Ecou
22-1	PM- 820022A	Schraube / Vis	59.	PM- 820059	Welle / Axe
22-2	PM- 820022B	Platte / Plaque	60.	PM- 820060	Kugellager / Roulement
23.	PM- 820023	Schraube / Vis	61.	PM- 820061	Ring / Palier
26.	PM- 820026	Hebel / Levier	62.	PM- 820062	Sicherungsring / Circlip
26-1	PM- 820026A	Sicherungsring / Rondelle	63.	PM- 820063	Mutter / Ecou
27.	PM- 820027	Exzenter / Excentrique	64.	PM- 820064	Spindelpully / Poulie broche
28.	PM- 820028	Schraube / Vis	68.	PM- 820068	Motor / Moteur BX 820VC
28-1	PM- 820028A	Schraube / Vis		PM- 821068	Motor / Moteur BX 821VC / BX 822VC
29L.	PM- 820029	Bolzen / Molette	70.	PM- 820070	Schraube / Boulon
29R.	PM- 820029A	Bolzen / Molette	71.	PM- 820071	Scheibe / Rondelle
30.	PM- 820030	Bolzen / Molette	72.	PM- 820072	Mutter / Ecou
30-1	PM- 820030A	Schraube / Vis	73.	PM- 820073	Motorpully / Poulie moteur
31.	PM- 820031	Platte / Support	74.	PM- 820074	Schraube / Vis
32.	PM- 820032	Federring / Rondelle ressort	76.		Netzkabel / Câble
33.	PM- 820033	Mutter / Ecou	76-1	PM- 820076A	Platte / Plaque
34.	PM- 820034	Flansch / Flasque	76-2	PM- 820076B	Schraube / Vis
35.	PM- 820035	Welle / Moyeu	78.	PM- 820078	Elektronikbox / Boîtier électronique BX 820VC
36.	PM- 820036	Stift / Goupille		PM- 821078	Elektronikbox / Boîtier él- ectronique BX 821VC / BX 822VC / BX 823VC
40.	PM- 820040	Stange / Levier	78-1.	PM- 820071A	Digitalanzeige / Affichage digital
41.	PM- 820041	Griff / Poignée	78-2.	PM- 820071B	Halter / Porteur
			78-3.	PM- 820078C	Schraube / Vis
			78-4.	PM- 820078D	Schraube / Vis
			78-5.	PM- 820078E	Schutz / Protection

BX- 820VC / BX- 821VC BX- 822VC / BX- 823VC

79.	PM- 820079	Frontplatte / Façade BX- 820VC
	PM- 821079	Frontplatte / Façade BX- 821VC
	PM- 822079	Frontplatte / Façade BX- 822VC
80.	PM- 820080	Schraube / Vis
81.	PM- 820081	Abdeckung / Carter
81-1.	PM- 820081A	Abdeckung / Carter
82.	PM- 82082	Scheibe / Rondelle
83.	PM- 820083	Schraube / Vis
89.	PM- 82089	Keilriemen / Courroie
101.	PM- 820101	Scheibe / Rondelle
101-1.	PM- 820101A	Scheibe / Rondelle
101-2.	PM- 820101B	Schraube / Vis
101-3.	PM- 820101C	Schraube / Vis
101-4.	PM- 820101D	Sicherungsring / Circlip
102.	PM- 820102	Schutz / Ecran
102-1.	PM- 820102A	Büchse / Palier
102-2.	PM- 820102B	Scheibe / Rondelle
102-3.	PM- 820102C	Schraube / Vis
103.	PM- 820103	Haltearm / Bras
104.	PM- 820104	Not-/ Aus-Schalter / Inter- rupteur de securité
104-A.	PM- 820104A	Ein-Schalter / Inter mise en marche
104-B.	PM- 820104B	Drehschalter / Inter vitesse
104-C.	PM- 820104C	Aus-Schalter / Inter stop
105.	PM- 820105	Dichtung / Joint
106.	PM- 820106	Schraube / Vis
107.	PM- 820107	Schraube / Vis
108.	PM- 820108	Elektronikplatte / Plaque électronique
	PM-370104	Relais / Relais 230V
	PM- 821078-1	Relais / Relais 400V
109.	PM- 820109	Abdeckung / Couvercle