

TECHNISCHE DATEN DONNEES TECHNIQUES

Index

Seite / Page 1	Index
Seite / Page 2	Technische Daten / Caractéristiques techniques
Seite / Page 3-4	Elektrische Anlage / Schéma électrique
Seite / Page 5-7	Ersatzteilzeichnung / Vue éclatée
Seite / Page 8-9	Ersatzteilliste / Liste des pièces

Hinweis

Verwenden Sie nur ORIGINAL-PROMAC Ersatzteile um eine einwandfreie Reparatur und Funktion der Maschine zu gewährleisten.

Ersatzteile können bei jedem PROMAC-Fachhändler bezogen werden. Bei Bestellungen sind unbedingt der genaue Maschinentyp und die Ersatzteilnummer anzugeben.

Remarque

N'utilisez que des pièces d'origine PROMAC pour avoir une machine en parfait état de fonctionnement.

Vous pouvez acheter les pièces détachées chez les revendeurs PROMAC. Lors de la commande de pièces de rechange indiquer toujours le type de la machine et le numéro de l'article désiré.

Händlernachweis

Renseignements sur les revendeurs:

Schweiz / Suisse

TOOL AG, 8117 Fällanden

Tel. 044/806 59 59

Fax. 044/806 59 69

e-mail tool@tool-ag.ch

www.promac.ch

Frankreich / France

TOOL FRANCE, 91029 Evry Cedex

Tel. 01 691 137 37

Fax. 01 608 632 39

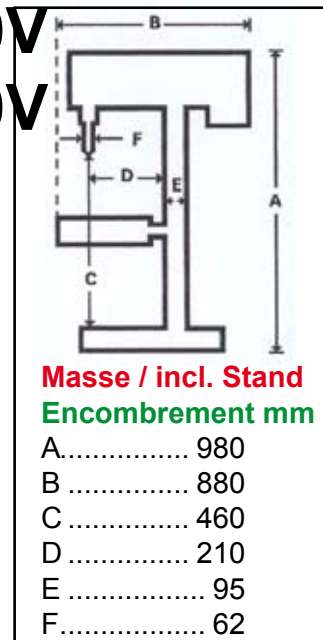
e-mail info@promac.fr

www.promac.fr



PROMAC[®] FX-380C FX-381C

230V
400V



Technische Daten / Caractéristiques techniques

Motor / Moteur 1.5Kw	230V / 400V / 3Ph, 1.5Kw
Netzkabel / Câble	3 / 4 x 1.25mm ²
Absicherung / Fusibles coupe-circuit.....	10A
Konus / Cône.....	3
Bohrleistung / Capacité de perçage	25mm
Bohrhub / Course de broche	110mm
Tischgrösse / Dimension de la table.....	660 x 190mm
Verstellung längs / Course longitudinale	360mm
Verstellung quer / Course transversale	180mm
Drehzahlen / Vitesses.....	12
Drehzahlbereich / Plage de vitesses	90 - 2150 Upm / tpm
T-Nutenbreite / Largeur de rainure	16mm
Gewicht / Poids.....	205kg

Ausrüstung: Not-Ausschalter, 24-Voltsteuerung, Riemendeckelschalter, Kreuztisch, Standfuss, Bedienungsanleitung deutsch/französisch.

Livree avec: Arrêt coup de poing, relais, commandes en 24 volts, interrupteur micro pour couvercle des courroies, manuel en langues française et allemande.

Farbe: grau RAL 7001, schwarz RAL 9004

Couleur: gris RAL 7001, noir RAL 9004

Wartungshinweise:

1. Vor Reparatur- oder Wartungsarbeiten muss die Maschine vom Stromnetz getrennt werden.
2. Reparaturarbeiten an der elektrischen Anlage dürfen nur von einer Fachperson ausgeführt werden.
3. Schadhafte Teile, insbesondere Schutzvorrichtungen, sind vor dem weiteren Betrieb einwandfrei zu reparieren oder auszutauschen.
4. Die Spindeln (Pos. 168) des Kreuzisches sind wöchentlich mit Öl zu schmieren.
5. Die Gleitbahnen und blanken Teile sind täglich einzuölen (Rostschutz).
6. Die Spindelführung (Pos. 16) ist wöchentlich leicht zu ölen.
7. Die Bohrspindel (Pos. 17) wird bei der Spindelhülse Pos. 6) wöchentlich mit Fett geschmiert.
8. Beschädigte Keilriemen sofort ersetzen (Vibrationen).
9. Das Kühlschmiermittel ist täglich nachzufüllen.

Service d'entretien:

1. Assurez-vous que la machine soit débranchée de la source d'alimentation lors du commencement du service.
2. Le travail au système électrique doit être fait par un électricien.
3. Les pièces défectueuses sont à changer de suite.
4. Huilez toutes les pièces polies.
5. Huilez légèrement le guide de tige (pos. 16).
6. Graissez l'arbre (pos. 17) vers le fourreau (pos. 6).
7. Changez les courroies défectueuses.
8. Contrôlez bien chaque jour l'eau de refroidissement.

Empfohlene Schmiermittel / Les graisses conseillées

Gleitbahnöl / Huile glissière	100385
Kühlschmiermittel / Liquide soluble	9179

PROMAC[®]

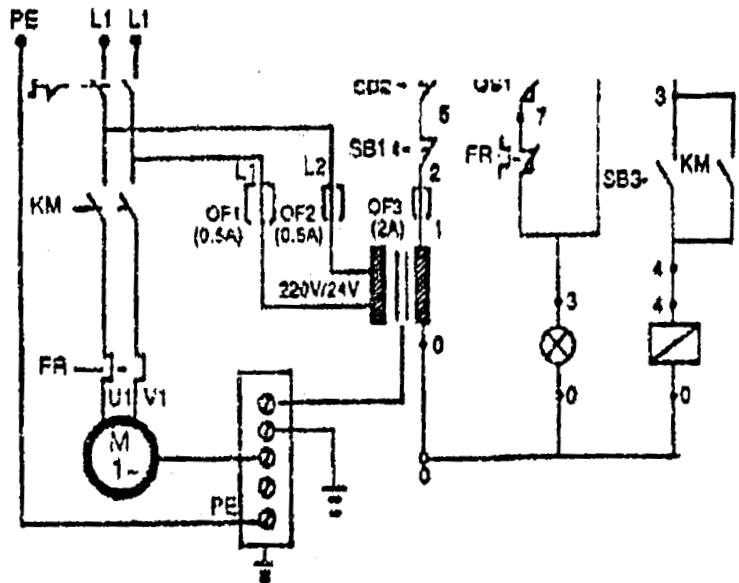
FX-380C .230V

Elektrischer Anschluss

Das Elektroschema, 400 Volt, enthält die notwendigen Angaben für den korrekten Anschluss Ihrer Maschine ans Netz. Wird der Netzanschluss (Stecker) geändert oder sonstige Eingriffe vorgenommen, müssen diese von einem Fachmann vorgenommen werden.

Montage électrique

Le schéma du câblage électrique en 400V, qui est également affiché dans le bornier moteur, contient les indications nécessaires au raccordement correct de la machine avec l'arrivée du réseau. Tous changements de raccordement (prise) doivent être effectués par un technicien.



ELEKTRISCHE STÜCKLISTE / LISTE DES PIÉCES ÉLECTRIQUES

Kurzzeichen Symbol	Funktion Fonction	Techn. Daten Caractéristiques	Stk Pcs	Bemerkung Remarque
L	Hauptschalter Interrupteur	16(6)A / 250VAC	1	EN60204
M	Motor Moteur	0.75Kw 230V / 1 Phase	1	EN60204
KM1	Kontaktschütz Contacteur	24V / 250VAC	1	
OT	Transformator Transformateur	230V / 24V 18VA	1	
FR	Motorschütz Protection moteur	2.6 - 4.5A	1	
QS1	Deckelschalter Interrupteur couvercle	24V / 2.1A	1	
SB1	Not-/Ausschalter Interrupteur arrêt d'urgence	24V / 2.1A	1	
SB2	Deckelschalter Interrupteur couvercle	24V / 2.1A	1	
SB3	Hilfskontakt Schütz Micro contacteur	24V	1	
OF1, OF2	Sicherung Fusible	250V, 0.5A	2	
OF3	Sicherung Fusible	24V, 2A	1	
	Steuerkabel Câble	AC250V / 6A 0.3mm ² / T105°C	1	HAR
	Netzkabel Câble	AC 250V / 16A / 105°C 3G 1.25mm ²	1	VDE 0620 HO3VVF
E	Erdung / Mise à terre			VDE 0620

PROMAC®

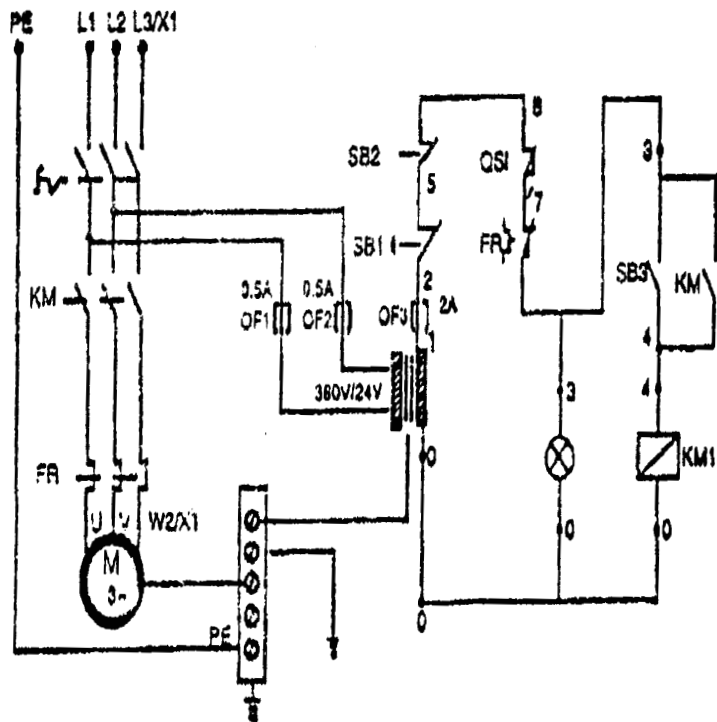
FX-381C

Elektrischer Anschluss

Das Elektroschema, 400 Volt, enthält die notwendigen Angaben für den korrekten Anschluss Ihrer Maschine ans Netz. Wird der Netzanschluss (Stecker) geändert oder sonstige Eingriffe vorgenommen, müssen diese von einem Fachmann vorgenommen werden.

Montage électrique

Le schéma du câblage électrique en 400V, qui est également affiché dans le bornier moteur, contient les indications nécessaires au raccordement correct de la machine avec l'arrivée du réseau. Tous changements de raccordement (prise) doivent être effectués par un technicien.

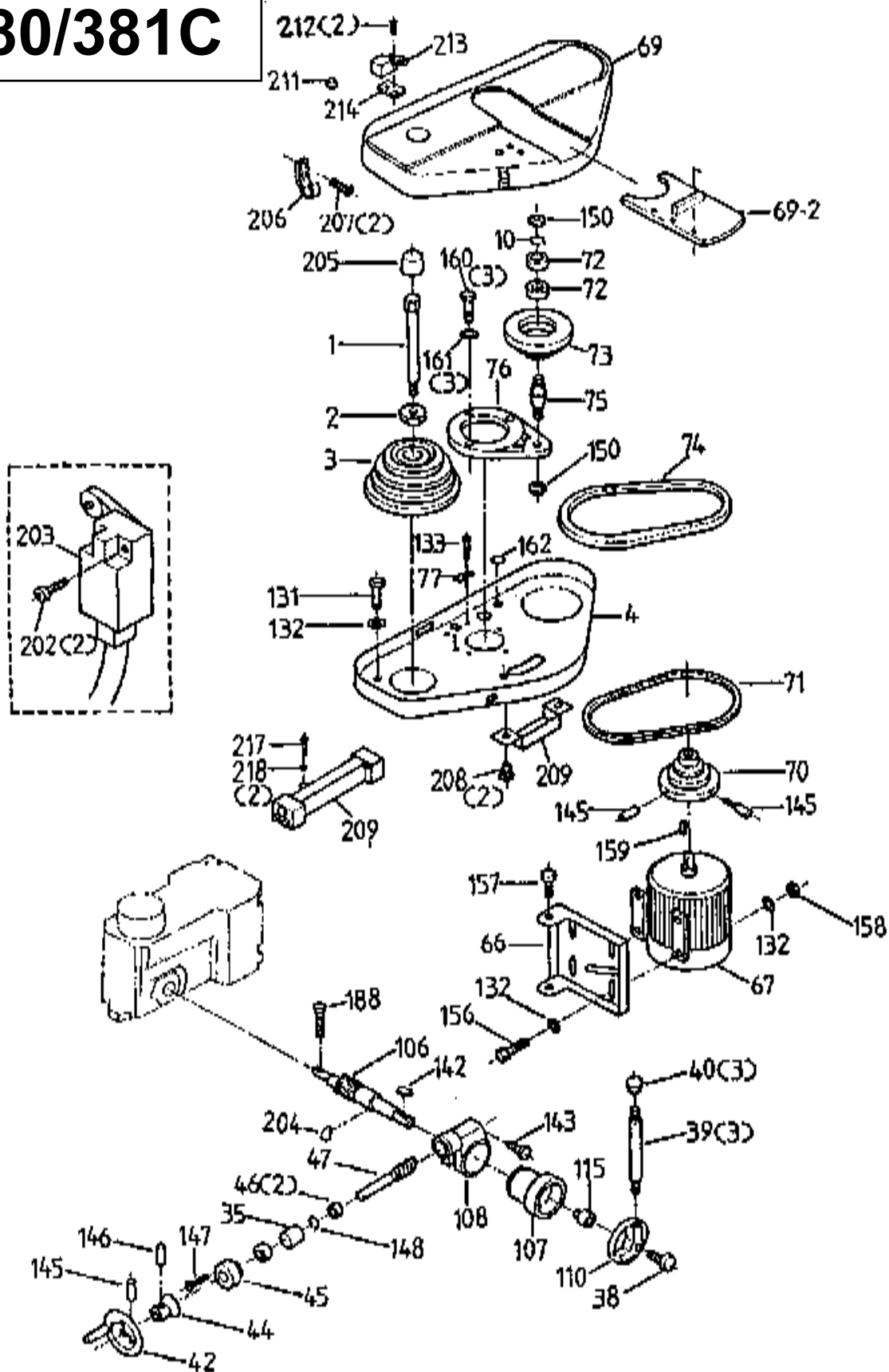


ELEKTRISCHE STÜCKLISTE / LISTE DES PIÉCES ÉLECTRIQUE

Kurzzeichen Symbol	Funktion Fonction	Techn. Daten Caractéristiques	Stk Pcs	Bemerkung Remarque
L	Hauptschalter Interrupteur	16(6)A / 400VAC	1	EN60204
M	Motor Moteur	1.5Kw 400V / 3 Phase	1	EN60204
KM1, KM2,	Kontaktschütz Contacteur	24V / 400VAC	1	
OT	Transformator Transformateur	400V / 24V 18VA	1	
FR	Motorschutz Protection moteur	2.6 - 4.5A	1	
CSB	Wahlschalter Interrupteur 1-0-2	400V, 16A	1	
QS1	Deckelschalter Interrupteur couvercle	24V / 2.1A	1	
SB1	Not-/Ausschalter Interrupteur poing	24V / 2.1A	1	
SB2	Deckelschalter Interrupteur couvercle	24V / 2.1A	1	
SB3/SB4	Hilfskontakt Schütz 24V Micro contacteur		1+1	
OF1, OF2	Sicherung Fusible	400V, 0.5A	2	
OF3	Sicherung Sicherung	24V, 2A	1	
	Steuerkabel Câble	AC250V / 6A 0.3mm ² / T105°C	1	HAR
	Netzkabel Câble	AC 400V / 16A / 105°C 4G 1.25mm ²	1	VDE 0620 HO5VVF
E	Erdung / Masse			

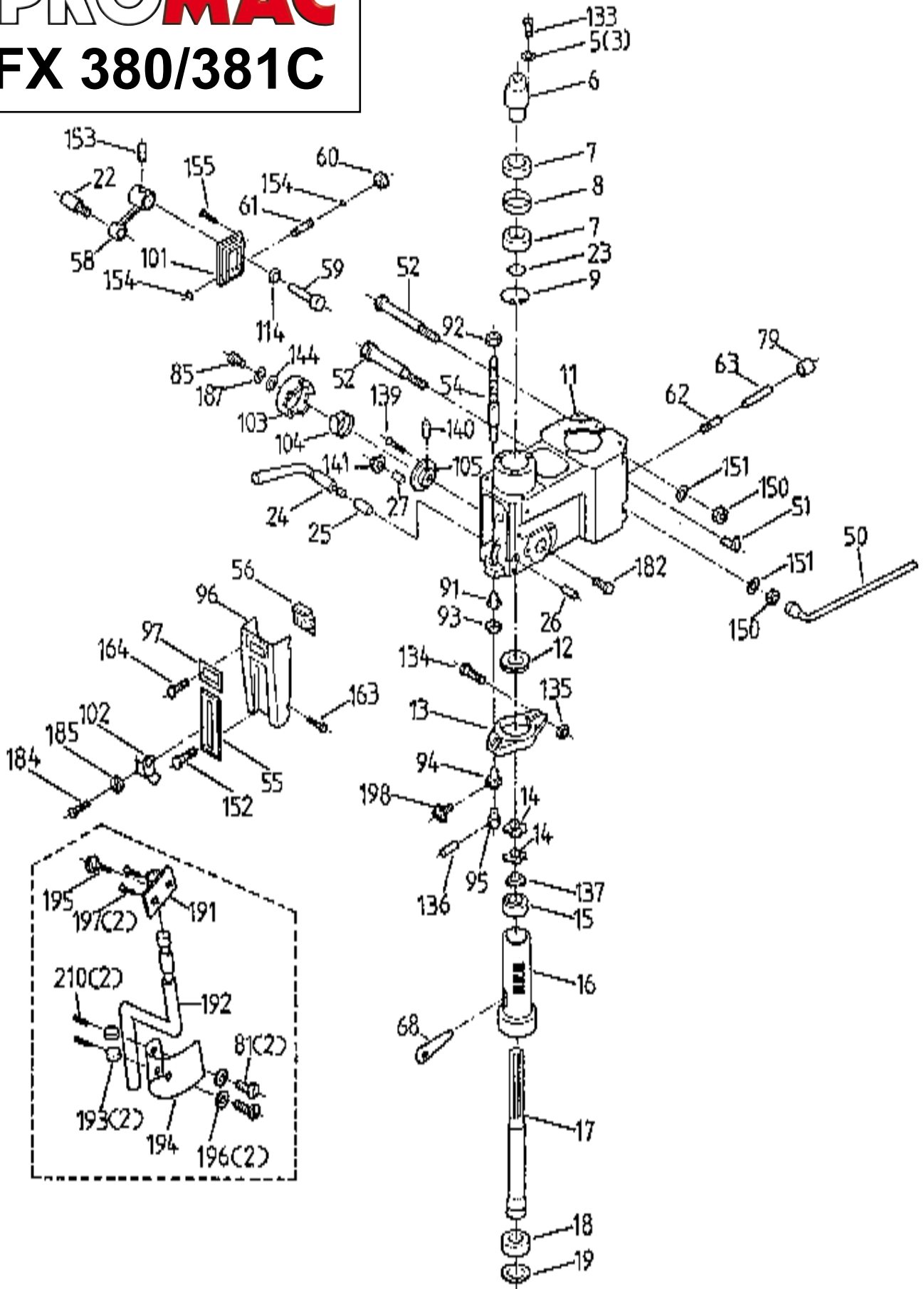
PROMAC[®]

FX 380/381C



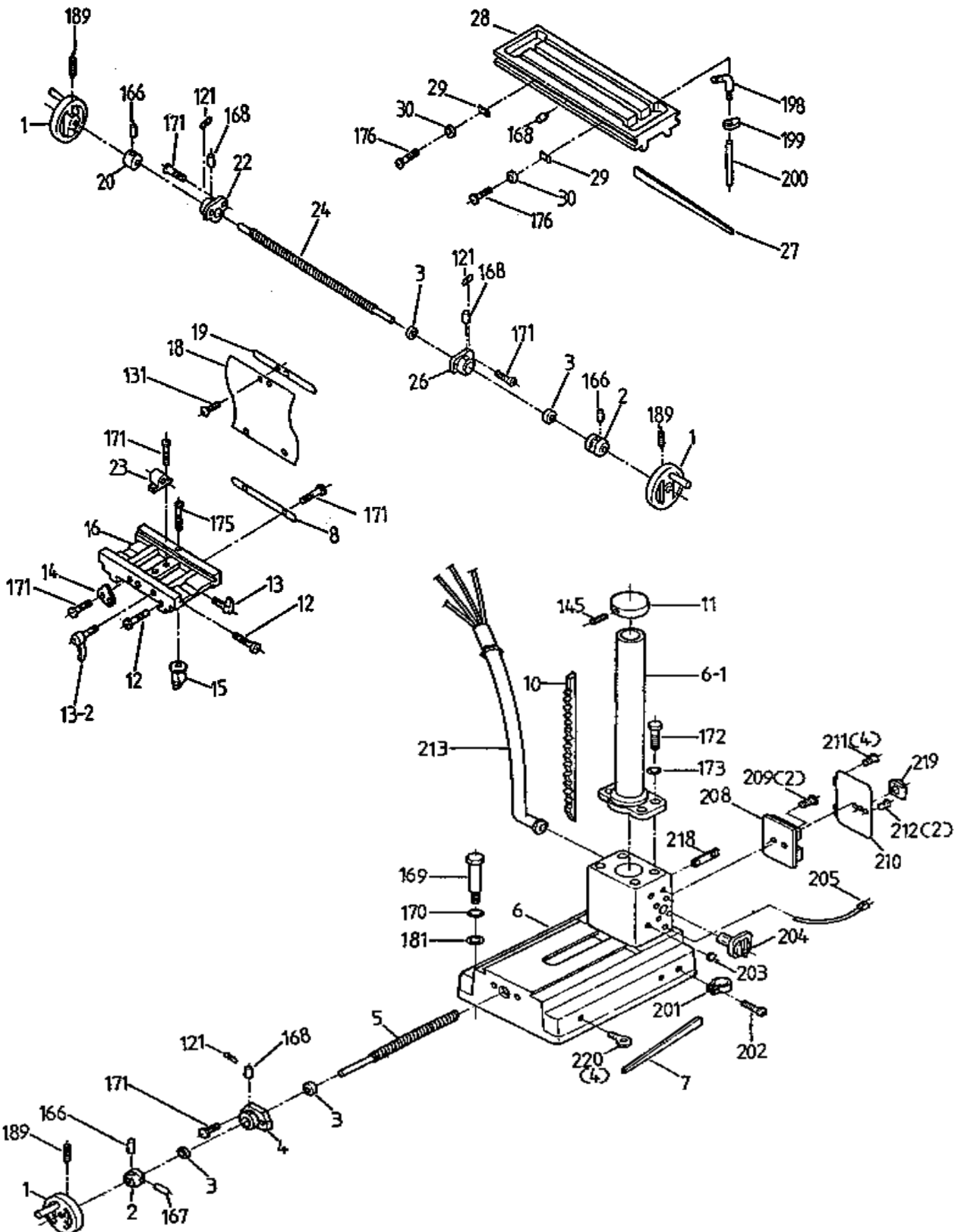
PROMAC®

FX 380/381C



PROMAC®

FX 380/381C



PROMAC®

FX 380/381C

Maschinenkopf / Tête de la machine

01	PM 381301	Zugbolzen / Boulon d'assemblage	73	PM 381373	Mittelpouly / Poulie intermédiaire
02	PM 381302	Mutter / Ecrou	74	PM 832005	Keilrilemen / Courroie
03	PM 381303	Spindelpouly / Poulie	75	PM 381375	Achse / Axe
04	PM 381304	Riemendeckelunterteil / Protection de courroie	76	PM 383376	Segment / Support
05	PM 381305	Lagerdeckel / Courroie de coussinet	77	PM 383377	Sicherungsblech / Collier
06	PM 381306	Konushülse / Douilles coniques	79	PM 383379	Gummiring / Embout
07	PM 381307	Kugellager / Roulement à billes	85	PM 383385	Schraube / Vis
08	PM 381308	Distanzring / Bague d'écartement	91	PM 383391	Mutter / Ecrou
09	PM 381309	Seegerring / Circlips int.	92	PM 383392	Anschlag / Butée
10	PM 381310	Seegerring / Circlips int.	93	PM 383393	Kontermutter / Ecrou
11	PM 381311	Spindelkopf / Poupée	94	PM 383394	Stützring / Palier
12	PM 381312	Anschlagring / Bague de butée	95	PM 381395	Handgriff / Manette
13	PM 381313	Flansch / Flasque	96	PM 383396	Abdeckung / Recouvrement
14	PM 381314	Mutter / Ecrou se sécurité	101	PM 383101	Lagerdeckel / Couvercle
15	PM 381315	Kegelrollenlager / Roulement conique	102	PM 383102	Anschlag / Butée
16	PM 381316	Pinole / Douille de contre-poupée	104	PM 3833104	Feder / Ressort
17	PM 381317	Spindel / Broche	105	PM 3833105	Flansch / Flasque
18	PM 381318	Kegelrollenlager / Rouleau conique	106	PM 3813106	Welle / Axe
19	PM 381319	Lagerdeckel / Couvercle de coussinet	107	PM 3833107	Kupplungsflansch / Bride d'accouplement
22	PM 381322	Handgriff / Poignée	108	PM 3833108	Gehäuse / Carcasse
23	PM 381323	Sicherungsring / Anneau de sécurité	110	PM 3833110	Nabe / Support de bras de descente
24	PM 381324	Klemmhebel / Lecier de blocage	114	PM 3833114	Scheibe / Rondelle
25	PM 381325	Druckhülse / Douille de pression	115	PM 3833115	Feder / Ressort
26	PM 381326	Spannhülse / Doille de serrage	131	PM 3833131	Schraube / Vis
27	PM 381327	Führungsschraube / Vis de guidage	132	PM 3833132	Scheibe / Rondelle
35	PM 383335	Distanzbüchse / Doille de distance	133	PM 3833133	Schraube / Vis
38	PM 383338	Spannschraube / Vis de serrage	134	PM 3833134	Schraube / Vis
39	PM 383339	Gewindestange / Tige filetée	135	PM 3833135	Mutter / Ecrou
40	PM 383340	Knopf / Bouton	136	PM 3833136	Schwerspannstift / Goupille
42	PM 383342	Handrad / Manivelle	137	PM 3833137	Scheibe / Rondelle
44	PM 383344	Skala / Graduation	139	PM 3833139	Schraube / Vis
45	PM 383345	Lagerdeckel / Couvercle de coussinet	140	PM 3833140	Schwerspannstift / Goupille
46	PM 002303	Kugellager / Roulement 6202Z	141	PM 3833141	Mutter / Ecrou
47	PM 383347	Schneckenwelle / Arbre hélicoïdale	142	PM 3833142	Keil / Clavette
50	PM 381350	Spannschlüssel / Clé	143	PM 3833143	Schraube / Vis
51	PM 383351	Spannschraube / Vis de serrage	144	PM 3833144	Ring / Bague
52	PM 380352	Spannschraube / Vis de serrage	145	PM 3833145	Schraube / Vis
54	PM 381354	Stange / Tige de butée	146	PM 3833146	Schraube / Vis
55	PM 381355	Tiefenskala / Echelle de profondeur	147	PM 3833147	Schraube / Vis
56	Siehe elektr. Teile / Voir pièces électriques		148	PM 3833148	Seegerring / Circlips
58	PM 383358	Kurbel kompl. / Manivelle complète	150	PM 3813150	Mutter / Ecrou
59	PM 383359	Schneckenwelle / Arbre hélicoïdale	151	PM 3813151	Scheibe / Rondelle
60	PM 383360	Schneckenrad / Roue hélicoïdale	152	PM 3833152	Schraube / Vis
61	PM 383361	Welle / Axe	153	PM 3833153	Schraube / Vis
62	PM 381362	Druckfeder / Ressort	154	PM 3833154	Seegerring / Circlips
63	PM 381363	Stift / Tige	155	PM 3833155	Schraube / Vis
66	PM 381366	Motorplatte / Plaque moteur	156	PM 3813156	Schraube / Vis
67	PM 380367	Motor / Moteur FX-380C, 230V	157	PM 3813157	Schraube / Vis
	PM 381367	Motor / Moteur FX-381C, 400V	158	PM 3813158	Mutter / Ecrou
69	PM 381369	Keilriemendeckel / Capot de courroie	159	PM 3813159	Keil / Clavette
69	PM 3833692	Deckel / Couvercle	160	PM 3813160	Schraube / Vis
70	PM 381370	Motorpouly / Poulie de moteur	161	PM 3813161	Scheibe / Rondelle
71	BX A29PL	Keilriemen / Courroie	162	PM 3833162	Tülle / Gomme
72	PM 320037	Kugellager / Roulement	163	PM 3833163	Schraube / Vis
			164	PM 3833164	Schraube / Vis
			181	PM 3833181	Schraube / Vis
			182	PM 3833182	Schraube / Vis
			184	PM 3833184	Schraube / Vis
			185	PM 3833185	Scheibe / Rondelle
			187	PM 3833187	Scheibe / Rondelle
			188	PM 3833188	Schraube / Vis
			190	PM 3813190	Späneschutz / Protection
			191	PM 3813191	Halter / Support
			192	PM 3813192	Arm / Bras de protecteur
			193	PM 3813193	Halter / Support de protecteur

PROMAC®

FX 380/381C

194	PM 3813194	Schutz / Protecteur
195	PM 3813195	Knopf / Bouton
196	PM 3813196	Scheibe / Rondelle
197	PM 3813197	Schraube / Boulon
198	PM 3833197	Schraube / Vis
202	PM 3833202	Schraube / Vis
203	PM 3833203	Abdeckung / Recouvrement
204	PM 3833204	Seegerring / Circlips
205	PM 3833205	Deckel / Couvercle
206	PM 3833206	Hebel / Levier
207	PM 3833207	Schraube / Vis
208	PM 3833208	Schraube / Vis
209	PM 3833209	Abdeckung / Recouvrement
210	PM 3833210	Schraube / Vis
211	PM 3833211	Halter / Porteur
212	PM 3833212	Schraube / Vis
213	PM 3833213	Schalter / Interrupteur
214	PM 3833214	Halter / Porteur
215	PM 3833215	Schraube / Vis
216	PM 3833216	Hebel / Levier
217	PM 3833217	Schraube / Vis
218	PM 3833218	Scheibe / Rondelle
219	PM 3833219	Kanal / Canal

Elektrische Teile / Pièces électriques

E3	PM 383502	Tastschalter grün / Interrupteur vert
E4	PM 383503	Tastschalter gelb / Interrupteur jaune
E1	PM 920312	Stopschalter / Arrêt d'interrupteur
E2	PM 378505	Kontrollampe / Lampe témoin
E9	PM 382507	Transformator / Transformateur
E11-1	PM 380501	schütze / Contacteur
E6	PM 380508	Motorschutzschalter / Disjoncteur FX 380C
E6	PM 381509	Motorschutzschalter / Disjoncteur FX 381C
E7	PM 383510	Sicherung / Fusible 2A
	PM 383518	Sicherung / Fusible 3A
E9	PM 386503	Transformator / Transformateur 381C
E9	PM 380507	Transformator / Transformateur 380C
E10	PM 386506	Hauptschalter / Interrupteur
E12	PM 383511	Relais / Relais

Kreuztisch / Table croisée

01	PM 383401	Handrad / Manivelle
02	PM 383402	Skalenring / Bague
03	PM 383403	Drucklager / Roulement
04	PM 383404	Flansch / Flasque
05	PM 383405	Spindel / Axe
06	PM 381406	Fussgehäuse / Pied
07	PM 381407	Keil / Clavette
08	PM 381408	Säule / Colonne
09	PM 381409	Ring / Bague
10	PM 381410	Zahnstange / Crémaillère
11	PM 381411	Deckel / Couvercle
12	PM 383412	Stellschraube / Vis
13	PM 383413	Schraube / Vis
14	PM 383414	Platte / Plaque

15	PM 383415	Spindelmutter / Ecrou
16	PM 381416	Schlitten / Chariot
17	PM 383419	Schutz / Protection complète
20	PM 383420	Kuplungsring / Bague
22	PM 383422	Flansch / Flasque
23	PM 383423	Spindelmutter / Ecrou
24	PM 383424	Spindel / Axe
26	PM 381426	Flansch / Flasque
27	PM 383427	Keil / Clavette
28	PM 381428	Tisch / Table
29	PM 383429	Anschlag / Arrêt
30	PM 393430	Ring / Bague
131	PM 3833131	Schraube / Vis
132	PM 3833132	Scheibe / Rondelle
141	PM 383141	Mutter / Ecrou
143	PM 3833143	Schraube / Vis
143	PM 3834143	Schraube / Vis
145	PM 3833145	Mutter / Ecrou
166	PM 3834166	Schwerspannstift / Goupille
167	PM 3834167	Noniusring / Bague Nonius
168	PM 3834168	Schmiernippel / Raccord fileté graisseur
169	PM 3814169	Schraube / Vis
170	PM 3814170	Scheibe / Rondelle
171	PM 3814171	Scheibe / Rondelle
172	PM 3814172	Schraube / Vis
173	PM 3814173	Federring / Rondelle ressort
174	PM 3834174	Schraube / Vis
175	PM 3834175	Schraube / Vis
176	PM 3834176	Schraube / Vis
177	PM 3814177	Deckel / Couvercle
178	PM 3814178	Schraube / Vis
179	PM 3814179	Schraube / Vis
180	PM 3814180	Scheibe / Rondelle
181	PM 3814181	Scheibe / Rondelle
183	PM 3814183	Schraube / Vis
189	PM 3834189	Stift / Goupille
198	PM 3834198	Verschraubung / Raccord
199	PM 3834199	Briede / Bride
200	PM 3934200	Schlauch / Tuyau
201	PM 3834201	Briede / Bride
202	PM 3834202	Schraube / Vis
203	PM 3834203	Schraube / Vis
205		Netzkabel / Câble
206	PM 3834206	Scheibe / Rondelle
207	PM 3834207	Schraube / Vis
208	PM 3834208	Elektrikplatte kpl. / Plaque électrique complète
209	PM 3834209	Schraube / Vis
210	PM 3834210	Deckel / Couvercle
211	PM 3834211	Schraube / Vis
212	PM 3834212	Schraube / Vis
213	PM 3834213	Schlauch / Tuyau
214	PM 3834214	Scheibe / Rondelle
215	PM 3834215	Scheibe / Rondelle
216	PM 3834216	Scheibe / Rondelle
217	PM 3834217	Mutter / Ecrou
218	PM 3834218	Achse / Axe
219	PM 386506	Hauptschalter / Interrupteur
220	PM 3834220	Hacken / Crochet