

TECHNISCHE DATEN DONNEES TECHNIQUES

Index

Seite / Page 1	Index
Seite / Page 2	Technische Daten / Caractéristiques techniques
Seite / Page 3	Elektrische Anlage / Schéma électrique
Seite / Page 4	Ersatzteilzeichnung / Vue éclatée
Seite / Page 5 -6	Ersatzteilliste / Liste des pièces

Hinweis

Verwenden Sie nur ORIGINAL-PROMAC Ersatzteile um eine einwandfreie Reparatur und Funktion der Maschine zu gewährleisten.

Ersatzteile können bei jedem PROMAC-Fachhändler bezogen werden. Bei Bestellungen sind unbedingt der genaue Maschinentyp und die Ersatzteilnummer anzugeben.

Remarque

N'utilisez que des pièces d'origine PROMAC pour avoir une machine en parfait état de fonctionnement.

Vous pouvez acheter les pièces détachées chez les revendeurs PROMAC. Lors de la commande de pièces de rechange indiquez toujours le type de la machine et le numéro de l'article désiré.

Händlernachweis

Renseignements sur les revendeurs:

Schweiz / Suisse

Walter Meier (TOOL) AG

CH-8117 Fällanden

Tel. 044/806 59 59

Fax. 044/806 59 69

e-mail tool-ag@waltermeier.com

www.promac.ch

Frankreich / France

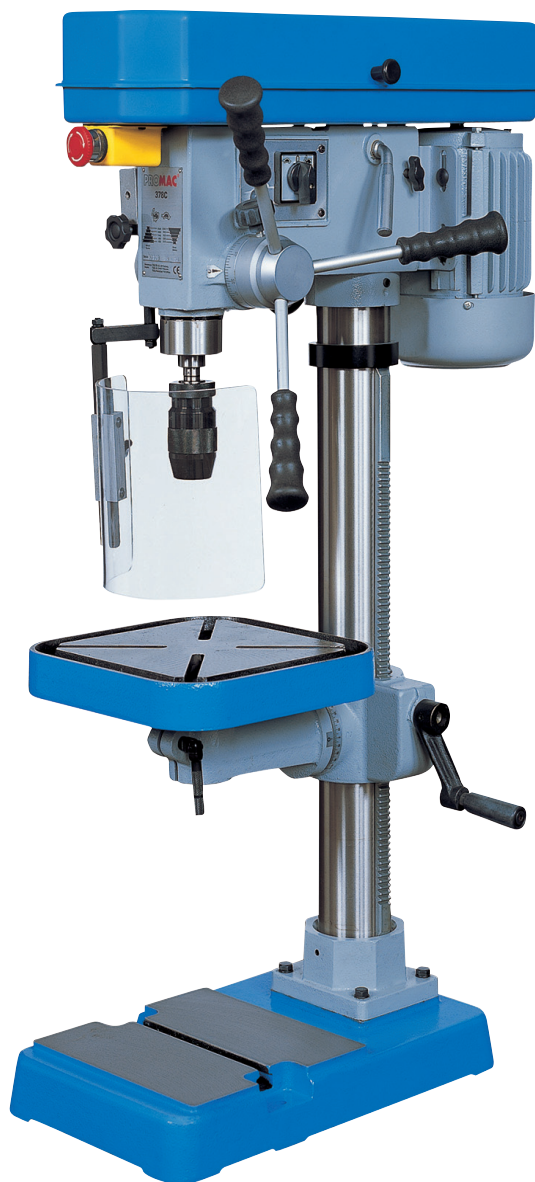
TOOL FRANCE, 91029 Evry Cedex

Tel. 01 691 137 37

Fax. 01 608 632 39

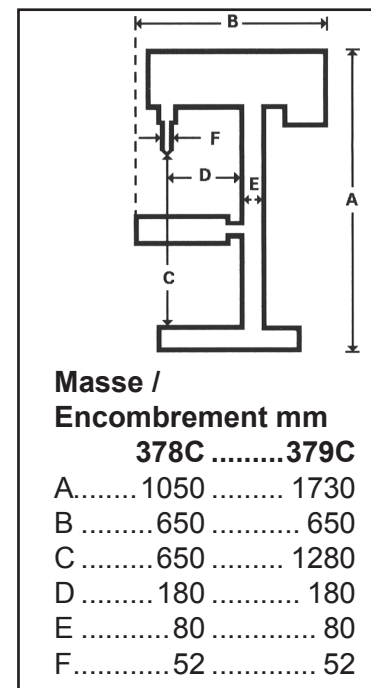
e-mail info@promac.fr

www.promac.fr





378C/ 379C



Technische Daten / Caractéristiques techniques

Motor 2-tourig / Moteur avec 2 vitesses	400V/3Ph, 0.55Kw
Netzkabel / Câble	4 x 1.25mm ²
Absicherung / Fusibles coupe-circuit.....	10A
Konus / Cône.....	2
Bohrleistung / Capacité de perçage	16mm
Bohrhub / Course de broche	80mm
Tischgrösse / Dimension de la table.....	282 x 282mm
Drehzahlen / Vitesses.....	10
Drehzahlbereich / Plage de vitesses	210 - 2500 Upm / tpm
T-Nutenbreite / Largueur de rainure	12mm
Gewicht / Poids.....	67kg

Ausrüstung: Not-Ausschalter, 2-touriger Motor, Netzhalterelais, Riemendeckelschalter, Adapter MK2 / B18, Schnellspannbohrfutter 3-16mm, Kreuznutenbohrtisch, Bedienungsanleitung deutsch/französisch.

Livree avec: Arrêt coup de poing, moteur 2 vitesses, relais, interrupteur micro pour couvercle des courroies, adapateur CM2 / B18, mandrin autoserrant 3-16mm, table à rainures croisées, manuel en langues française et allemande.

Farbe: grau RAL 7000, taubenblau RAL 5014

Couleur: gris RAL 7000, bleu RAL 5014

Wartungshinweise:

1. Vor Reparatur- oder Wartungsarbeiten muss die Maschine vom Stromnetz getrennt werden.
2. Reparaturarbeiten an der elektrischen Anlage dürfen nur von einer Fachperson ausgeführt werden.
3. Schadhafte Teile, insbesondere Schutzvorrichtungen, sind vor dem weiteren Betrieb einwandfrei zu reparieren oder auszutauschen.
4. Das Zahnrad (Pos. 8 + 6) sind jährlich mit Fett zu schmieren.
5. Die blanken Teile sind täglich einzuölen (Rostschutz).
6. Die Spindelführung (Pos. 52) ist wöchentlich leicht zu ölen.
7. Die Bohrspindel (Pos. 54) wird bei dem Spindelpoulie (Pos. 64) wöchentlich mit Fett geschmiert.
8. Beschädigte Keilriemen sofort ersetzten (Vibrationen).

Service d'entretien:

1. Assurez-vous que la machine soit débranchée de la source d'alimentation lors du commencement du service.
2. Le travaille au système électrique doit être effectué par un électricien.
3. Changez les pièces défectueuses tout de suite.
4. Graissez annuellement les engrenages de la crémaillère (pos. 8 +6).
5. Huilez toutes les pièces polies.
6. Huilez légèrement le guide de tige (pos. 52).
7. Graissez l'arbre (pos. 54) vers la poulie (pos. 64).
8. Changez les courroies défectueuses.

Empfohlene Schmiermittel / Les graisses conceillées

Fett / Graisse: Shell ALVANIA R

Öl / Huile: Shell Tonna Oil T68

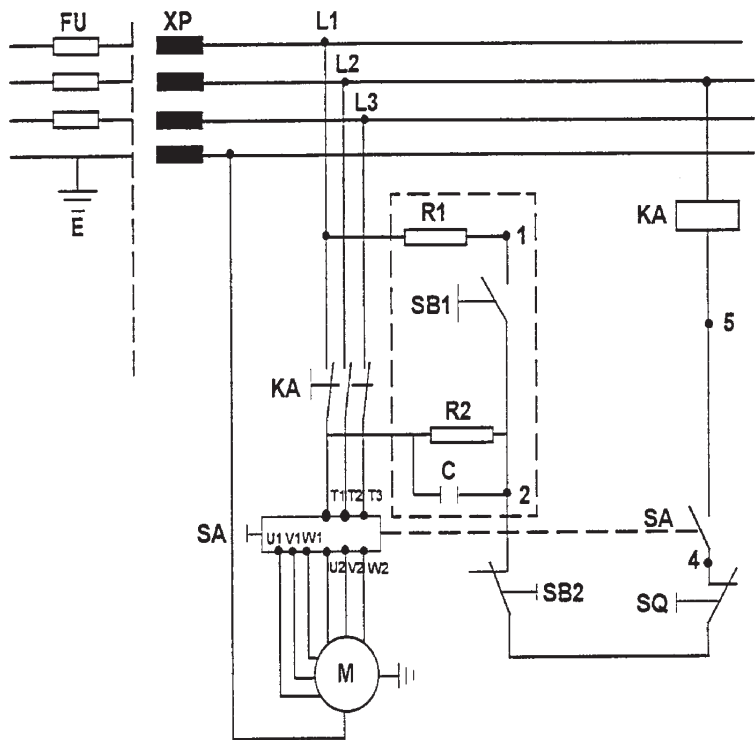
378C/ 379C

Elektrischer Anschluss

Das Elektroschema enthält die notwendigen Angaben für den korrekten Anschluss der Maschine ans Netz. Der Anschluss des Netzkabels muss von einem Fachmann ausgeführt werden.

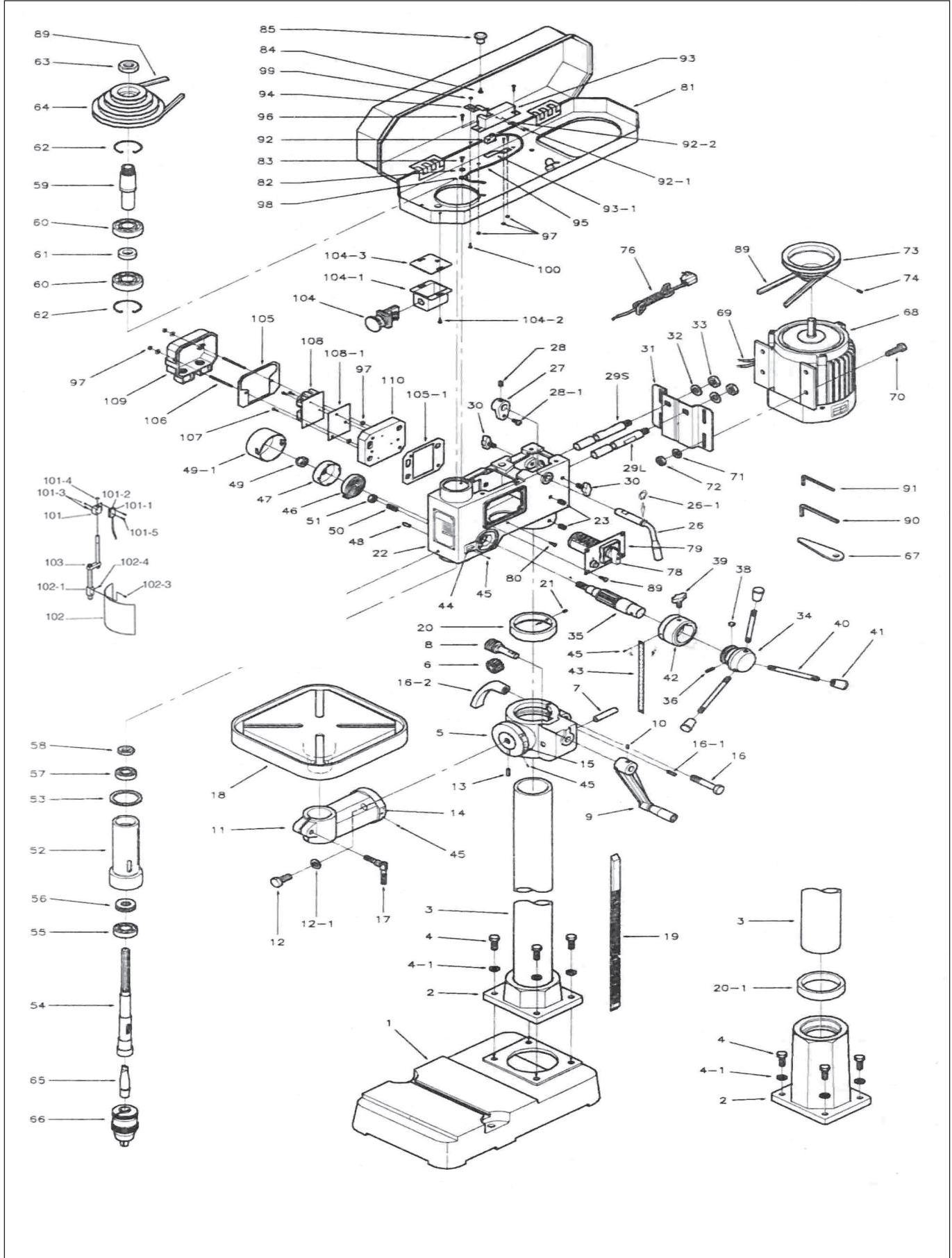
Montage électrique

Sur le schéma électrique sont les indications exacte pour le montage électrique. Le câble électrique, si ce branchement doit être changé, celui-ci doit être fait par un électricien.



ELEKTRISCHE STÜCKLISTE / LISTE DES PIECES ELECTRIQUE

Kurzzeichen Symbol	Funktion Fonction	Techn. Daten Caractéristiques	Stk Pcs	Bemerkung Remarque
SA	Wahlschalter Interrupteur	16(6)A / 250VAC 10(4)A***/250VAC	1	EN60204
M	Motor Moteur	0.55Kw 400V / 3 Phase 50Hz / 2850Upm	1	EN60204
C1, C2	Kondensator Condensateur		1	
XP	Klemmenbrett Serrage	AC400V/15A 1.5mm ² max	1	VDE 0606
FU	Netzsicherung Fusible	400V / 4A	3	Netzseitig
KA	Relais	400V	1	
SQ	Deckelschalter Interrupteur couvercle	400V / 2.1A	1	
SB1	Einschalter Interrupteur marche	400V / 2.1A	1	
SB2	Not-/Ausschalter Interrupteur poing	400V / 2.1A	1	
SA	Wahlschalter Interrupteur protection	400 V / 6A	1	
R1, R2	Widerstand Résistance		2x1	
	Steuerkabel Câble	AC250V / 6A 0.3mm ² / T105°C	1	HAR
	Netzkabel Câble	AC 400V / 16A / 105°C 3G 1.25mm ²	1	VDE 0620 HO5VVF
E	Erdung Masse			



01	PM 378001	Fussplatte / Pied 378C
	PM 379001	Fussplatte / Pied 379C
03	PM 378003	Säule / Colonne 378C incl. Pos. 02
03	PM 379003	Säule / Colonne 379C incl. Pos. 02
04	PM 378004	Schraube / Vis 378C
	PM 379004	Schraube / Vis 379C
4-1	PM 374202	Federring / Rondelle 378C
	PM 379202	Federring / Rondelle 379C
05	PM 378005	Säulenflansch / Flasque de colonne
06	PM 374006	Zahnrad / Engrenage
07	PM 374007	Bolzen / Axe
08	PM 374008	Schneckenwelle / Axe avec vis sans fin
09	PM 378009	Kurbel / Levier
10	PM 374010	Inbusschraube / Clé inbus
11	PM 374011	Tischarm / Bras de table
12	PM 374012	Schraube / Vis
12-1	PM 374203	Federring / Rondelle
13	PM 374013	Schwerspannstift / Goupille
14	PM 374014	Skala / Scala
15	PM 374015	Zeiger / Flèche
16	PM 378016	Schraube / Vis
16-1	PM 378216	Stift / Goupille
16-2	PM 378316	Klemmhebel / Levier de pince
17	PM 33068	Festklemmschraube / Vis de pince
18	PM 378018	Tisch / Table
19	PM 374019	Zahnstange / Crémaillère 378C
	PM 375019	Zahnstange / Crémaillère 379C
20	PM 419040	Haltering / Rondelle 378C + 379C oben
	PM 379020	Haltering / Rondelle 379C unten
21	PM 374021	Inbusschraube / Vis inbus
22	PM 374022	Kopfgehäuse / Tête
23	PM 374023	Inbusschraube / Vis inbus
26	PM 374026	Verstellhebel / Levier
26-1	PM 374204	Sicherungsring / Circlips
27	PM 374027	Exenter / Flasque excentrique
28	PM 374028	Inbuschraube / Vis inbus
28-1	PM 374205	Schraube / Vis
29L	PM 374206	Welle / Axe
29S	PM 374207	Welle / Axe

30	PM 374030	Feststellschraube / Vis de fixation
31	PM 374031	Motorplatte / Plaque moteur
32	PM 374032	Federring / Rondelle
33	PM 374033	Mutter / Ecrou
34	PM 374034	Griffansch / Flasque de poignée
35	PM 374035	Welle / Axe
36	PM 374036	Schwerspannstift / Goupille
37	PM 374037	Stift / Goupille
38	PM 374038	Führung / Guide
39	PM 374039	Feststellschraube / Vis de fixation
40	PM 33117	Griffstange / Axe de poignée
41	PM 378041	Griffknopf / Poignée
42	PM 378042	Verstellring / Rondelle de réglage
43	PM 374043	Tiefeneinstell-Skala / Scala
44	PM 374044	Anzeiger / Flèche
45	PM 374045	Niete / Rivet
46/47	PM 33014	Rückzugfeder / Ressort complet
48	PM 374048	Stift / Goupille
49	PM 374049	Mutter / Ecrou
49-1	PM 378249	Deckel / Couvercle
50	PM 374050	Inbusschraube / Vis inbus
51	PM 374051	Mutter / Ecrou
52	PM 375052	Spindelschaft / Quille
52-		
58	PM 374101	Spindel / Arbre complet
53	PM 374053	Gummiring / Rondelle caoutchouc
54	PM 374054	Spindel MK2 / Arbre CM2
55	PM 375060	Lager / Roulement
56	PM 374056	Drucklager / Roulement
57	855178	Lager / Roulement
58	PM 374058	Spindelmutter / Ecrou
59	PM 374059	Poulywelle / Arbre poulie
60	PM 375060	Lager / Roulement
61	PM 374061	Büchse / Palier
62	PM 374062	Seegerring / Circlip
63	PM 364063	Poulymutter / Ecrou
64	PM 374064	Spindelpouly / Poulie
68	PM 375101	Motor / Moteur 400V
70	PM 374070	Sechskantschraube / Vis
71	PM 374071	Scheibe / Rondelle
72	PM 374072	Mutter / Ecrou
73	PM 374073	Motorpouly / Poulie moteur

76		Netzkabel / Câble 400V 4x1 mm ²
78	PM 378378 PM 930500	Schalter / Interrupteur Tastschalter / Interrupteur START
79	PM 378379	Schalterdeckel / Couvercle
80	PM 320004	Schraube / Vis
81	PM 378381	Riemendeckel / Couvercle courroie
82	PM 374082	Scheibe / Rondelle
83	PM 374083	Schraube / Vis
84	PM 374084	Schraube / Vis
85	PM 33028	Knopf / Poignée
89	PM 374201	Keilriemen / Courroie
92	PM 378392	Microschalter / Interrupteur micro
92-1	PM-378392-1	Schraube / Vis
92-2	PM-378392-2	Mutter / Erou
93	PM 378393	Gehäuse / Carcasse
93-1	PM 378393-1	Feder / Ressort
94	PM 378394	Winkel / Angle droit
96	PM 378096	Schraube / Vis
97	PM 378097	Mutter / Erou
98	PM 378098	Halter / Porteur
99	PM 378099	Mutter / Erou
100	PM 378100	Schraube / Vis
101-	PM-378102	Späneschutz komplett
103		Protection complète
101	PM-370644	Mikroschalter / Inter micro
104	PM 378104	Stop-Schalter / Interrupteur stop
104-1	PM 378204	Schalterbox / Boîte interrupteur
104-2	PM 378304	Schraube / Vis
104-3	PM 378404-3	Dichtung / Joint
108	PM 378300	Printplatte / Plate électronique
108-1	- 110	
	PM 378410	Gehäuse / Carcasse
	PM 374101	Spindel / Arbre complet Pos. 52-58