

TECHNISCHE DATEN DONNEES TECHNIQUES

Index

Seite / Page 1	Index
Seite / Page 2	Technische Daten / Caractéristiques techniques
Seite / Page 3 - 5	Elektrische Anlage / Schéma électrique
Seite / Page 6 - 7	Ersatzteilzeichnung / Vue éclatée
Seite / Page 8 - 10	Ersatzteilliste / Liste des pièces

Hinweis

Verwenden Sie nur ORIGINAL-PROMAC Ersatzteile um eine einwandfreie Reparatur und Funktion der Maschine zu gewährleisten.

Ersatzteile können bei jedem PROMAC-Fachhändler bezogen werden. Bei Bestellungen sind unbedingt der genaue Maschinentyp und die Ersatzteilnummer anzugeben.

Remarque

N'utilisez que des pièces d'origine PROMAC pour avoir une machine en parfait état de fonctionnement.

Vous pouvez acheter les pièces détachées chez les revendeurs PROMAC. Lors de la commande de pièces de rechange indiquer toujours le type de la machine et le numéro de l'article désiré.

Händlernachweis:

Renseignément sur les revendeurs:

Schweiz / Suisse

TOOLAG, 8117 Fällanden

Tel. 01/806 59 59

Fax. 01/806 59 69

e-mail tool@tool-ag.ch

www.promac.ch

Frankreich / France

TOOL FRANCE, 91029 Evry Cedex

Tel. 01 691 137 37

Fax. 01 608 632 39

e-mail info@promac.fr



Technische Daten / Caractéristiques techniques

Motor / Moteur	400V/0.4/0.55Kw
Netzkabel / Câble	3Ph + E / 400V 1,0mm ²
Absicherung / Fusibles coupe-circuit	10A
Sägebandgrösse / Dimension du ruban	2070 x 20 x 09
Bangeschwindigkeit / Vitesse du ruban	30 / 60 m/min
Abmessungen / Encombrement	1430 / 510 / 1550
Gewicht / Poids	157kg

Ausrüstung: Robuste Stahlguss Konstruktion, stufenlose Geschwindigkeit, hydraulische Hebung und Absenkung des Armes, hydraulischer Schraubstock, Kühlmitteleinrichtung, Standfuss, 24-Volt Steuerung, Motorschutzschalter, Schutzklasse IP 54.

Bedienungsanleitung in deutsch & französisch.

Equipement: Construction robuste en fonte aciére, vitesse variable, descente et remontée hydraulique de l'archet, étau hydraulique, système de lubrification, socle, basse tension 24V, disjoncteur magnéto-thermique. Isolement électrique classe IP 54.

Mode d'emploi en français et allemand.

Farbe: grau RAL 7000, blau RAL 5010

Couleur: gris RAL 7000, bleu RAL 5010

Wartungshinweise:

1. Vor Reparatur- oder Wartungsarbeiten muss die Maschine vom Stromnetz getrennt werden.
2. Reparaturarbeiten an der elektrischen Anlage dürfen nur von einer Fachperson ausgeführt werden.
3. Schadhafte Teile, insbesondere Schutzvorrichtungen, sind vor dem weiteren Betrieb einwandfrei zu reparieren oder auszutauschen.
4. Wartungsvorschriften der Bedienungsanleitung beachten.

Service d'entretien:

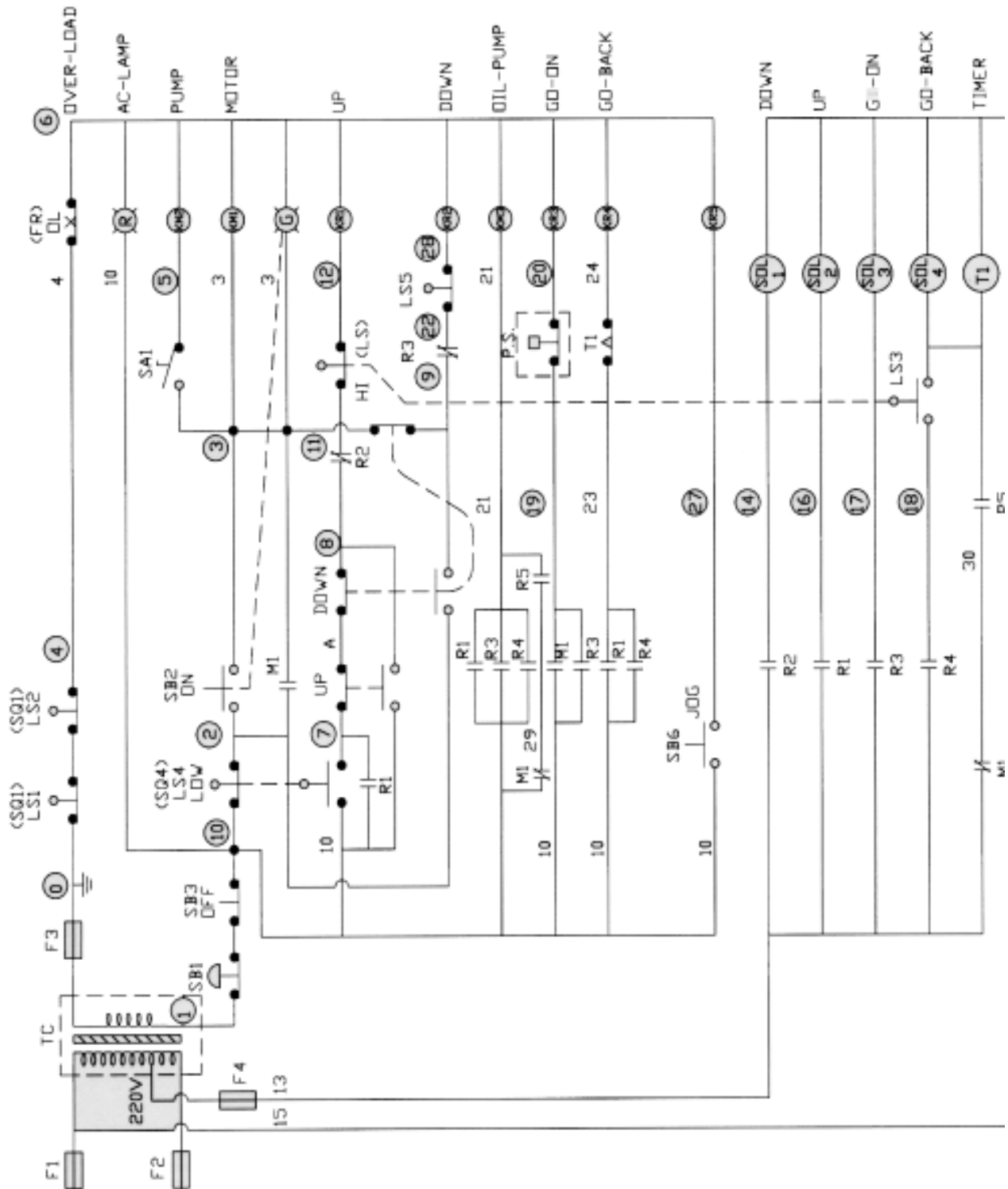
1. Assurez-vous que la machine soit débranchée du réseau électrique lors des travaux de service.
2. Le travail au système électrique ne doit être fait que par un électricien.
3. Les pièces défectueuses, en spécial les dispositifs de protection, sont à changer de suite.
4. Suivez les instructions de service selon le mode d'emploi.

Elektrischer Anschluss

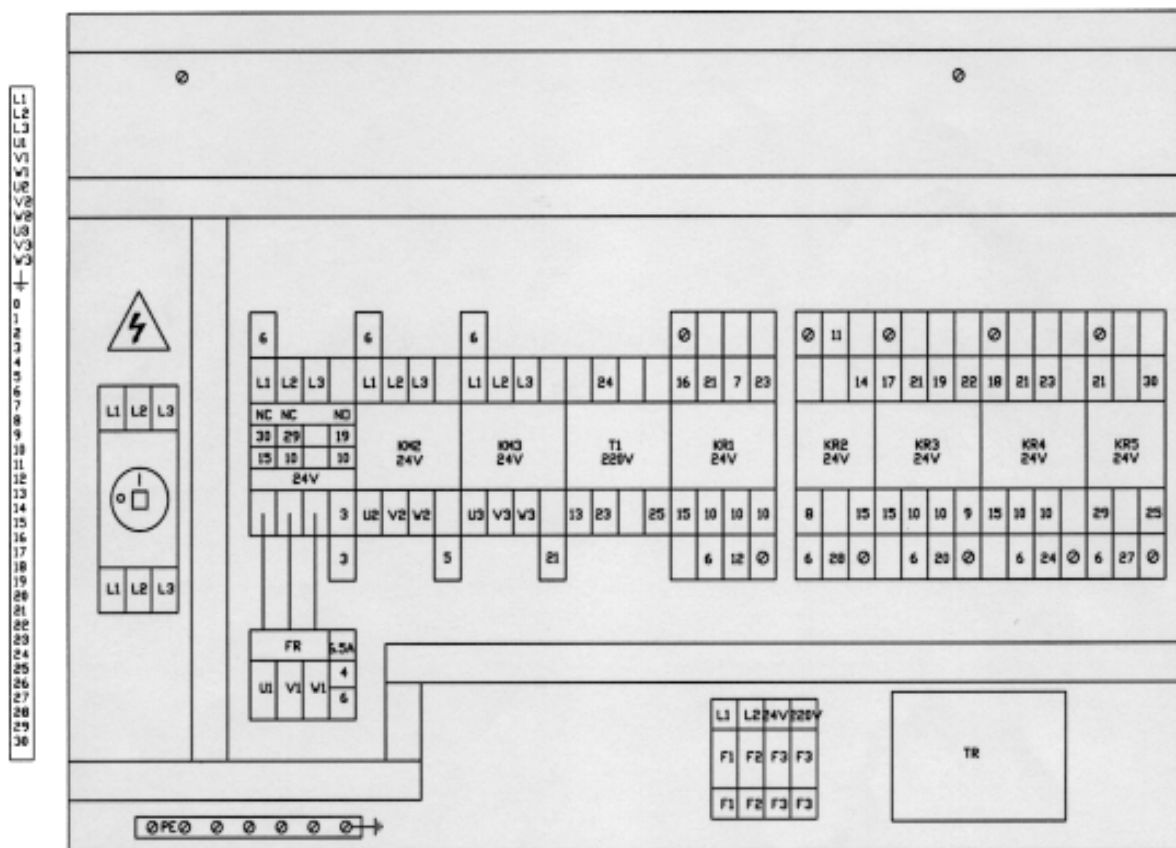
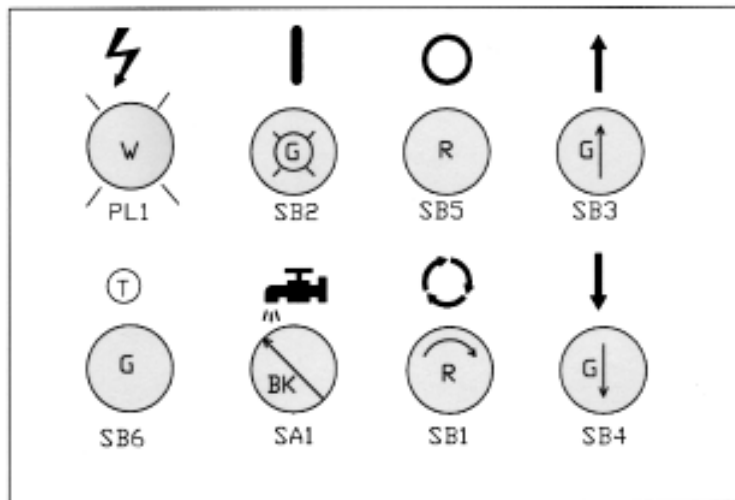
Das Elektroschema enthält die notwendigen Angaben für den korrekten Anschluss der Maschine ans Netz. Der Anschluss des Netzkabels muss von einem Fachmann ausgeführt werden.

Montage électrique

Sur le schéma électrique sont les indications exacte pour le montage électrique. Le branchement du câble électrique doit être fait par un électricien.

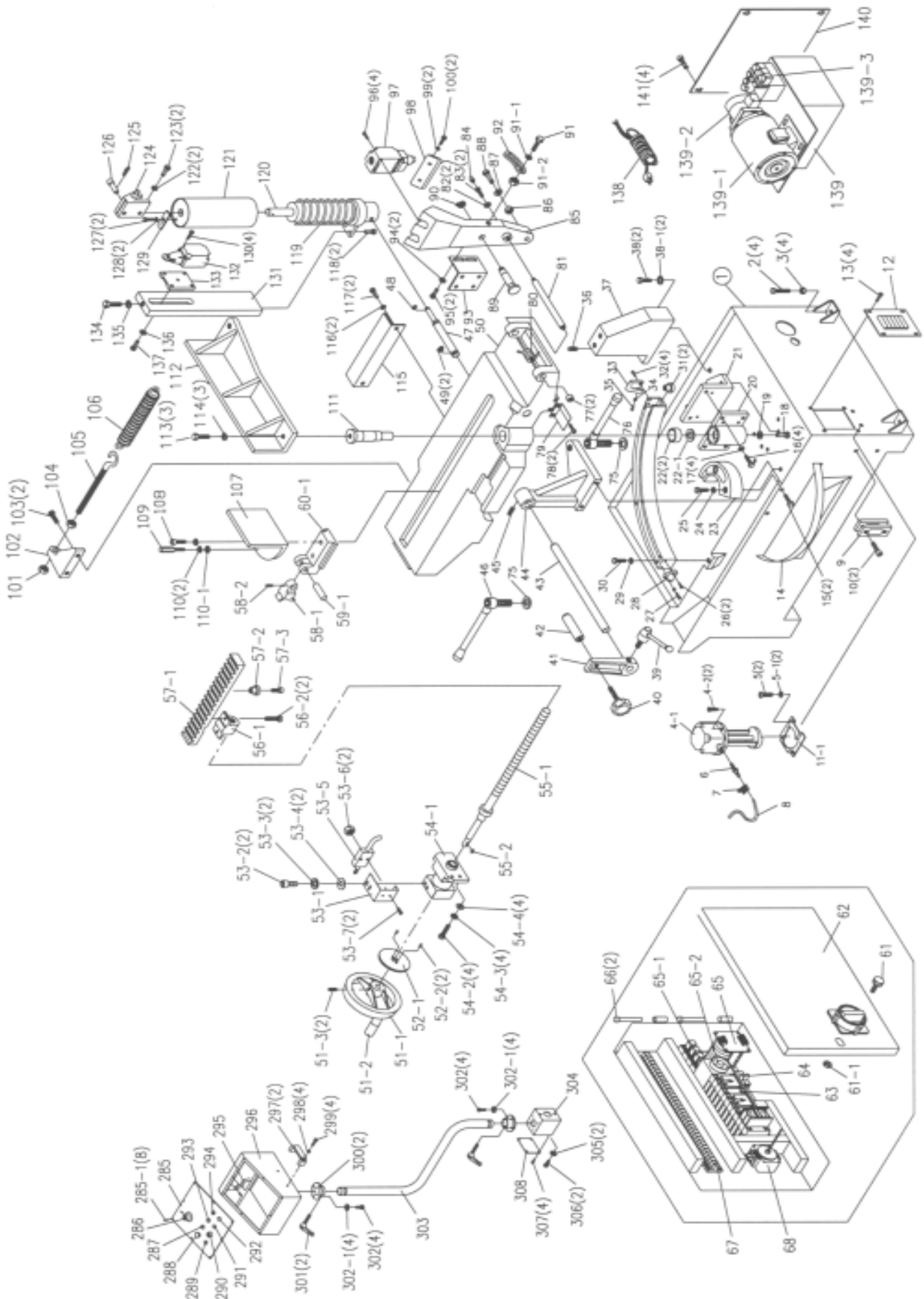


**Schaltpult
Tableau de
commande**



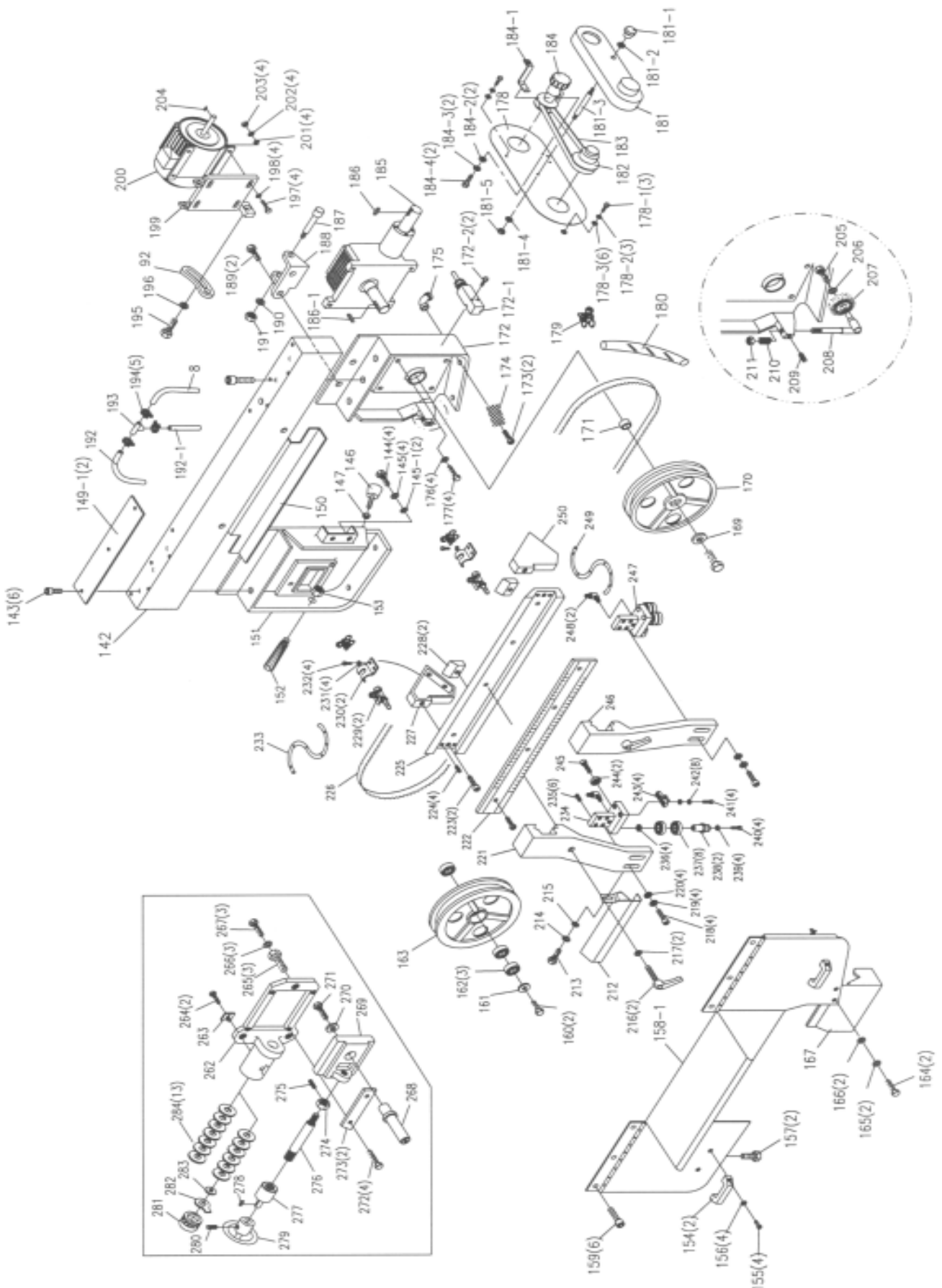
ELEKTRISCHE STÜCKLISTE / LISTE DES PIÉCES ÉLECTRIQUE

Kurzzeichen Symbol	Funktion Fonction	Techn. Daten Caractéristiques	Stk Pcs	Bemerkung Remarque
QS	Hauptschalter <i>Interrupteur principal</i>	AC 21 16 A 500V	1	VDE 0660 IEC 408 BS 5419
FU1 + FU2	Sicherung / <i>Fusible</i> Transformer Primär	AC 600V 30mm 2A	1 1	UL 198 G CSA C 22.2
FU3	Sicherung / <i>Fusible</i> Transformer Sekundär	AC 600V 30mm 3A	1 1	NO. 59.2
FU4	Sicherung zu Steuerung <i>fusible</i>		1	
KM1	Schalterschütz Bandmotor <i>contacteur moteur bande</i>	SPLA Ri=660V	1	IEC 158-1 BS 5424-1
KM2	Schütz Pumpenmotor <i>contacteur moteur pompe</i>	Rt=25A AC 3	1	VDE 0660 JIS 8325
KM3	Schütz Hydraulikmotor <i>contacteur moteur hydr.</i>	220V, 2.2Kw 380V, 4.0 Kw	1	
FR	Ueberlastrelais <i>relais</i>	5 - 8A 3-5A Ui = 660V Ith * 10A	1	IEC 292 VDE 0660 JIS 8325 BS 5424-1
TC	Transformator <i>Transformateur</i>	AC 0-220-440V 24V, 72VA	1	IEC 76-5 EN 60742 IP 2X
SQ1 + SQ2	Banddeckelschalter <i>Inter couvercle de bande</i>	AC 500V 5A	1	IEC 947 IP 65 EN947
SQ4	Endschalter <i>Inter fin course</i>	AC 600V 10A 125, 250V 0.1A 600VDC	1	UL-66C7 IP 54
SB1	Not-/Ausschalter <i>Inter Poing</i>	AC 600V 10A	1	SEC14.4 IP65
SB2	Startdrücker / <i>inter "start"</i>	1 NO + 1 NC	1	IEC 144
SB3	Arm "AUF" / <i>inter "lever"</i>	AC 250V, 10A	1	IP 65
SB4	Arm "AB" / <i>inter "baisser"</i>	380V, 7.5A	1	
SB5	Stopdrücker / <i>inter "stop"</i>		1	
SB6	Schnellhubdrücker <i>Interrupteur</i>	1 NO + 1 NC	1	CE
TP	Klemmenbrett <i>Serre câbles</i>	AC 600V 15A, TD 015	19	UL 9987 IP 2X
PL1 + PL2	Kontrollleuchte <i>lumière</i>	22 AC 24V 1.2W	1	IEC 144, IP 65
Timer	Zeituhr Spannstock <i>minuterie</i>	AC 220	1	CE
KR2 KR5	Kontrollrelais / <i>relais</i> RM2SU	Coil AC 24V 240V 5A DC 30V 5A	1	CE IEC 225-1 IEC 225-0-20 CSA 35144
KR1 KR3 KR4	Kontrollrelais / <i>relais</i> RM2SU	Coil AC 24V 240V 5A DC 30V 5A	1	CE IEC 225-1 IEC 225-0-20 CSA 35144
SA1	Pumpenschalter <i>Interrupteur pompe</i>	INO, AC250V 10A 380V 7.5A	1	IEC 144 IP 65



Oberteil / Partie supérieure

PROMAC
925VTS



1	PM 925001	Maschinenstand / Socle	52-2	PM 925052-2	Stift / Goupille M4
2	PM 925002	Schraube / Vis M12x70	53-1	PM 925053-1	Halter / Flasque
3	PM 925003	Mutter / Ecrou M12	53-2	PM 925053-2	Schraube / Vis M6x12
4	PM 206508	Kühlmittelpumpe / Pompe	53-3	PM 925053-3	Scheibe / Rondelle M6
4-1	PM 925004-1	Schraube / Vis	53-4	PM 925053-4	Scheibe / Rondelle M6
4-2	PM 925004-2	Schraube / Vis	53-5	PM 925053-5	Mikroschalter / Inter micro
5	PM 925005	Schraube / Vis M6x16	53-6	PM 925053-6	Mutter / Ecrou 5/32"
5-1	PM 925005-1	Scheibe / Rondelle	53-7	PM 925053-7	Schraube / Vis 5/32" x 32mm
6	PM 925006	Verschraubung / Raccord	54-1	PM 925054-1	Hydraulikzylinder / Cylindre
7	PM 925007	Bride / Bride	54-2	PM 925054-2	Schraube / Vis M8x30
8	PM 925008	Schlauch / Tube	54-3	PM 925054-3	Scheibe / Rondelle M8
9	PM 925009	Schauglas / Verre	54-4	PM 925054-4	Scheibe / Rondelle M8
10	PM 925010	Schraube / Vis M10x30	55-1	PM 925055-1	Spindel / Axe, 530mm
11-1	PM 925011	Dichtung / Joint	55-2	PM 925055-2	Keil / Baffle
12	PM 925012	Abdeckung / Couvercle	56-1	PM 925056-1	Halter / Flasque
13	PM 925013	Schraube / Vis M6x8	56-2	PM 925056-2	Schraube / Vis M8x25
14	PM 925014	Flansch / Flasque	57-1	PM 925057-1	Zahnstange / Crémaillère
15	PM 925015	Schraube / Vis M8x16	57-2	PM 925057-2	Büchse / Palier
16	PM 925016	Schraube / Vis M12x30	57-3	PM 925057-3	Schraube / Vis M6x25
17	PM 925017	Scheibe / Rondelle M12	58-1	PM 925058-1	Klinke / Serre crémaillère
18	PM 925018	Schraube / Vis M8x16	58-2	PM 925058-2	Schraube / Vis M6x8
19	PM 925019	Scheibe / Rondelle	59-1	PM 925059-1	Bolzen / Axe
20	PM 925020	Flansch / Flasque	60-1	PM 925060-1	Halter / Flasque
21	PM 925021	Flansch / Flasque	61	PM 925061	Schraube / Vis M6x30
22	PM 925022	Büchse / Palier	61-1	PM 925061-1	Mutter / Ecrou M6
22-1	PM 925022-1	Lager / Roulement	62	PM 925062	Elektrokasten / Boîtier électr.
23	PM 925023	Flansch / Flasque	63	PM 923072	Kontaktschutz / Contacteur
24	PM 925024	Scheibe / Rondelle M10	64	PM 923071	Sicherung / Fuse
25	PM 925025	Schraube / Vis M10x40	65	PM 923073	Transformer / Transformateur
26	PM 925026	Schraube / Vis M6x20	65-1	PM 925065-1	Relais / Relais
27	PM 925026	Schraube / Vis M6x20	65-2	PM 925065-2	Zeitschalter / Minuterie de cycle
28	PM 925028	Flansch / Flasque	66	PM 925066	Bolzen / Boulon
29	PM 925029	Schraube / Vis M10	67	PM 925067	Klemmleiste / Serre câble
30	PM 925025	Schraube / Vis M10x40	68	PM 923197	Hauptschalter / Inter principal
31	PM 925031	Führung / Guide	75	PM 925075	Scheibe / Rondelle M16
32	PM 925032	Schraube / Vis M6x20	76	PM 925076	Klemmhebel / Levier
33	PM 925033	Halter / Porteur	77	PM 925077	Nadellager / Roulement
34	PM 925034	Mutter / Ecrou M10	78	PM 925078	Schraube / Vis M6x12
35	PM 925035	Schraube / Vis M10x25	79	PM 925079	Platte / Plate
36	PM 925036	Schraube / Vis M8x16	80	PM 925080	Feder / Ressort
37	PM 925037	Halter / Flasque	81	PM 925081	Welle / Axe
38	PM 925038	Schraube / Vis M12x35	82	PM 925082	Scheibe / Rondelle M12
38-1	PM 925038-1	Scheibe / Rondelle M12	83	PM 925083	Schraube / Vis
39	PM 925039	Klemmgriff / Levier	84	PM 925084	Klemme / Serre
40	PM 925040	Drehgriff / Levier	85	PM 925085	Arm / Bras
41	PM 925041	Halter / Flasque	86	PM 925086	Mutter / Ecrou M12
42	PM 925042	Anschlag / Guide	87	PM 925087	Scheibe / Rondelle M12
43	PM 925043	Stange / Barre	88	PM 925088	Schraube / Vis M12x40
44	PM 925044	Flansch / Flasque	89	PM 925089	Feder / Ressort
45	PM 925045	Schraube / Vis M8x10	90	PM 925090	Sicherungsring / Circlips S-22
46	PM 925046	Spannschraube / Levier	91	PM 925091	Schraube / Vis M8x25
47	PM 925047	Bolzen / Axe	92	PM 925092	Segment / Segment
48	PM 925048	Sicherungsring / Circlip	93	PM 925093	Halter / Flasque
49	PM 925049	Sicherungsring / Circlip	94	PM 925094	Scheibe / Rondelle
50	PM 925050	Tisch / Table	95	PM 925095	Schraube / Vis M8x10
51-1	PM 925051-1	Handrad / Roue	96	PM 925096	Schraube / Vis M6x12
51-2	PM 925051-2	Griff / Levier	97	PM 925097	Endschalter / Inter fin course
51-3	PM 925051-3	Schraube / Vis 5/16"x10	98	PM 925098	Platte / Plate
52-1	PM 925052-1	Scheibe / Rondelle			

Ersatzteilliste / Liste des pièces

99	PM 925099	Scheibe / Rondelle M12	153	PM 925147	Mutter / Ecrou M12
100	PM 925100	Schraube / Vis M12x50	154	PM 925154	Griff / Poignée
101	PM 925101	Mutter / Ecrou 1/2"	155	PM 925155	Schraube / Vis M6x16
102	PM 925102	Halter / Flasque	156	PM 925156	Scheibe / Rondelle M6
103	PM 925103	Schraube / Vis M8x30	157	PM 925157	Schraube / Boulon
104	PM 925101	Mutter / Ecrou 1/2"	158	PM 925158	Deckel / Couvercle
105	PM 925105	Schraube / Boulon	159	PM 925159	Schraube / Vis M6x8
106	PM 925106	Feder / Ressort	160	PM 925160	Schraube / Vis M12x25
107	PM 925107	Spannbacke / Machoire	161	PM 925161	Scheibe / Rondelle M12
108	PM 925108	Schraube / Vis M12x32	162	PM 925162	Kugellager / Roulement
109	PM 925109	Schraube / Boulon	163	PM 925163	Bandrad / Roue
110	PM 925110	Scheibe / Rondelle M12	164	PM 925164	Schraube / Vis M6x12
110-1	PM 925110-1	Scheibe / Rondelle M12	165	PM 925165	Scheibe / Rondelle M6
111	PM 925111	Bolzen / Boulon	166	PM 925166	Scheibe / Rondelle M6
112	PM 925112	Feste Backe / Machoire fix	167	PM 925167	Abdeckung / Couvercle
113	PM 925113	Schraube / Vis M12x40	169	PM 925169	Scheibe / Rondelle
114	PM 925114	Scheibe / Rondelle M12	170	PM 925170	Bandrad / Roue
115	PM 925115	Abdeckung / Couvercle	171	PM 925171	Büchse / Palier
116	PM 925116	Scheibe / Rondelle M10	172	PM 925172	Radkasten / Boîtier roue
117	PM 925117	Schraube / Vis	172-1	PM 925172-1	Mikroschalter / Inter micro
118	PM 925118	Schraube / Vis M8x30	172-2	PM 925172-2	Schraube / Vis
119	PM 925119	Feder / Ressort	173	PM 925173	Schraube / Vis M5x10
120	PM 925120	Hydraulikzylinder / Cylindre	174	PM 925174	Sieb / Filtre
121	PM 925121	Abdeckung / Protection	175	PM 925175	Verschraubung / Raccord
122	PM 925122	Scheibe / Rondelle M10	176	PM 925176	Scheibe / Rondelle M12
123	PM 925123	Schraube / Vis M10x30	177	PM 925177	Schraube / Vis M12x35
124	PM 925124	Halter / Flasque	178	PM 925178	Platte / Plate
125	PM 925125	Stift / Goupille	178-1	PM 925178-1	Schraube / Vis M8x16
126	PM 925126	Bolzen / Boulon	178-2	PM 925178-2	Scheibe / Rondelle M8
127	PM 925127	Schraube / Vis M6x12	178-3	PM 925178-3	Scheibe / Rondelle M8
128	PM 925128	Scheibe / Rondelle M6	179	PM 925179	Bride / Bride
129	PM 925129	Flansch / Flasque	180	PM 925180	Schlauch / Tube
130	PM 925130	Schraube / Vis M6x12	181	PM 925181	Abdeckung / Couvercle
131	PM 925131	Halter / Flasque	181-1	PM 925181-1	Griff / Poignée 3/8"
132	PM 925132	Endschalter / Inter micro	181-2	PM 925181-2	Scheibe / Rondelle
133	PM 925133	Platte / Plate	181-3	PM 925181-3	Bolzen Boulon
134	PM 925134	Schraube / Vis M8x50	181-4	PM 925181-4	Scheibe / Rondelle M8
135	PM 925135	Mutter / Ecrou M8	181-5	PM 925181-5	Mutter / Ecrou 5/16"
136	PM 925136	Scheibe / Rondelle M10	182	PM 925182	Poullie / Poulie
137	PM 925137	Schraube / Vis M10x25	183	PM 925183	Keilriemen / Courroie
138		Netzkable / Câble	184	PM 925184	Drehgriff / Poignée
139	PM 925139	Hydraulikeinheit komplett Aggregat hydraulique complet	184-1	PM 925184-1	Halter / Porteur
139-1	PM 925139-1	Motor / Moteur	184-2	PM 925184-2	Scheibe / Rondelle M6
139-2	PM 925139-2	Pumpe / Pompe hydraulique	184-3	PM 925184-3	Scheibe / Rondelle M6
139-3	PM 925139-3	Hydraulikventil / Valve	184-4	PM 925184-4	Schraube / Vis M6x12
140	PM 925140	Abdeckung / Couvercle	185	PM 925185	Getriebe / Boîte engrenage complète
141	PM 925141	Schraube / Vis M6x8	186	PM 925186	Keil / Baffle 7mm
142	PM 925142	Träger / Bras	186-1	PM 925186-1	Keil / Baffle 8mm
143	PM 925143	Schraube / Vis M12x20	187	PM 925187	Welle / Axe
144	PM 925144	Schraube / Vis M12x30	188	PM 925188	Halter / Porteur
145	PM 925145	Scheibe / Rondelle M12	189	PM 925189	Schraube / Vis M12x30
145-1	PM 925145	Scheibe / Rondelle M12	190	PM 925190	Scheibe / Rondelle M12
146	PM 925146	Schraube / Vis M12x50	191	PM 925191	Mutter / Ecrou M12
147	PM 925147	Mutter / Ecrou M12	192	PM 925192	Schlauch / Tube
149-1	PM 925149-1	Platte / Plate	192-1	PM 925192-1	Schlauch / Tube
150	PM 925150	Abdeckung / Couvercle	193	PM 925193	Verschraubung / Raccord
151	PM 925151	Radkasten / Boîtier roue			
152	PM 925152	Handgriff / Poignée			

Ersatzteilliste / Liste des pièces

PROMAC
925VTS

194	PM 925194	Bride / Bride	248	PM 925248	Verschraubung / Raccord
195	PM 925195	Schraube / Vis	249	PM 925249	Schlauch / Tube
196	PM 925196	Scheibe / Rondelle M8	250	PM 925250	Halter / Porteur
197	PM 925197	Schraube / Vis M8x45	262	PM 925262	Flansch / Flasque
198	PM 925198	Scheibe / Rondelle M8	263	PM 925263	Anzeige / Flêche
199	PM 925199	Platte / Plate	264	PM 925264	Schraube / Vis M5x10
200	PM 925200	Motor / Moteur	265	PM 925265	Schraube / Vis
201	PM 925201	Scheibe / Rondelle M8	266	PM 925266	Scheibe / Rondelle
202	PM 925202	Scheibe / Rondelle M8	267	PM 925267	Schraube / Vis
203	PM 925203	Mutter / Ecrou M8	268	PM 925268	Welle / Axe
204	PM 925204	Keil / Baffle 7mm	269	PM 925269	Führung / Flasque
205	PM 925205	Schraube M6x10	270	PM 925270	Scheibe / Rondelle M12
206	PM 925206	Scheibe / Rondelle M6	271	PM 925271	Schraube / Vis M8x25
207	PM 925207	Drahtbürste / Brosse	272	PM 925271	Schraube / Vis M8x25
208	PM 925208	Halter / Axe	273	PM 925273	Platte / Plaque
209	PM 925209	Schraube / Vis M6x8	274	PM 925274	Mutter / Ecrou M12
210	PM 925210	Feder / Ressort	275	PM 925275	Schraube / Vis M6x8
211	PM 925211	Mutter / Ecrou M10	276	PM 925276	Welle / Axe
212	PM 925212	Schutz / Protection	277	PM 925277	Büchse / Palier
213	PM 925213	Schraube M8x16	278	PM 925278	Keil / Baffle 5mm
214	PM 925214	Scheibe / Rondelle M8	279	PM 925279	Handrad / Roue manivelle
215	PM 925215	Scheibe / Rondelle M8	280	PM 925280	Schraube / Vis M8x10
216	PM 925216	Klemmschraube / Vis de serrage	281	PM 925281	Drucklager / Roulement
217	PM 925217	Scheibe / Rondelle M10	282	PM 925282	Zeiger / Flêche
218	PM 925218	Schraube M8x40	283	PM 925283	Scheibe / Rondelle
219	PM 925219	Scheibe / Rondelle M8	284	PM 925284	Federscheibe/Disque à ressort
220	PM 925220	Scheibe / Rondelle M8	285	PM 925285	Platte / Plaque
221	PM 925221	Arm / Bras	285-1	PM 925285-1	Schraube / Vis M5x10
222	PM 925222	Skala / Scale	286	PM 925286	Steuerventil / Valve hydraulique
223	PM 925223	Schraube M10x25	287	PM 923162	Drucktaste Start / Inter Start
224	PM 925224	Schraube M8x10	288	PM 923161	Kontrollleuchte / Lumière
225	PM 925225	Träger / Porteur	289	PM 925289	Drucktaste Spannstock / Inter étou
226		Sägeband / Lame	290	PM 923164	Drucktaste Pumpe / Inter pompe
227	PM 925227	Flansch / Flasque	291	PM 923312	Not/Ausschalter / Inter Poing
228	PM 925228	Flansch / Flasque	292	PM 923764	Drucktaste Senken / Inter Baisser
229	PM 925229	Hahn / Valve	293	PM 925293	Drucktaste Stop / Inter Stop
230	PM 925230	Bride / Bride	294	PM 923765	Drucktaste Heben / Inter Lever
231	PM 925231	Scheibe / Rondelle M6	295	PM 925295	Ventil / Valve hydraulique
232	PM 925232	Schraube M6x12	296	PM 925296	Kasten / Boîtier
233	PM 925233	Schlauch / Tube	297	PM 925297	Griff / Poignée
234	PM 925234	Halter / Porteur	298	PM 925298	Schreibe / Rondelle
235	PM 925235	Schraube / Vis M8x16	299	PM 925299	Schraube / Vis M5x10
236	PM 925236	Scheibe / Rondelle M8	300	PM 925300	Flansch / Flasque
237	PM 925237	Kugellager / Roulement	301	PM 925301	Klemmschraube / Levier
238	PM 925238	Welle / Axe excentrique	302	PM 925302	Schraube / Vis M6x16
239	PM 925239	Scheibe / Rondelle M8	302-1	PM 925302-1	Scheibe / Rondelle M6
240	PM 925240	Schraube M8x45	303	PM 925303	Rohr / Tube
241	PM 925241	Schraube M6x30	304	PM 925304	Flansch / Flasque
242	PM 925242	Scheibe / Rondelle M6	305	PM 925305	Scheibe / Rondelle M6
243	PM 925243	HM Führung / Guide carbure	306	PM 925306	Schraube / Vis M6x12
244	PM 925244	Kugellager / Roulement	307	PM 925307	Schraube / Vis M6x12
245	PM 925245	Schraube M8x20	308	PM 925308	Platte / Plate
246	PM 925246	Arm / Bras			
247	PM 925247	Halter / Porteur			