

# PROMAC<sup>®</sup> 230 + 232

## TECHNISCHE DATEN DONNEES TECHNIQUES

### Index

Seite / Page 1	Index
Seite / Page 2	Technische Daten / Caractéristiques techniques
Seite / Page 3	Elektrische Anlage / Schéma électrique
Seite / Page 4	Ersatzteilliste und Zeichnung / Vue éclatée et liste 230
Seite / Page 5	Ersatzteilliste und Zeichnung / Vue éclatée et liste 232

### Hinweis

Verwenden Sie nur ORIGINAL-PROMAC Ersatzteile um eine einwandfreie Reparatur und Funktion der Maschine zu gewährleisten. Ersatzteile können bei jedem PROMAC-Fachhändler bezogen werden. Bei Bestellungen sind unbedingt der genaue Maschinentyp und die Ersatzteilnummer anzugeben.

### Remarque

N'utilisez que des pièces d'origine PROMAC pour avoir une machine en parfait état de fonctionnement.

Vous pouvez acheter les pièces détachées chez les revendeurs PROMAC. Lors de la commande de pièces de rechange indiquez toujours le type de la machine et le numéro de l'article désiré.

### Händlernachweis

#### Renseignément sur les revendeurs:

##### Schweiz / Suisse

TOOL AG, 8117 Fällanden

Tel. 044/806 59 59

Fax. 044/806 59 69

e-mail tool@tool-ag.ch

www.promac.ch

##### Frankreich / France

TOOL FRANCE, 91029 Evry Cedex

Tel. 01 691 137 37

Fax. 01 608 632 39

e-mail info@promac.fr

www.promac.fr

EX-669 01.2010



# PROMAC<sup>®</sup> 230 + 232

## Technische Daten / Caractéristiques techniques

<b>Modell / Modèle</b> .....	<b>230</b> .....	<b>232</b>
Motor Volt / <i>Moteur volts</i> .....	230 .....	230
Motor Kw / <i>Moteur kW</i> .....	0.18 .....	0.37
Drehzahlen m/mim / <i>Vitesse meule tpm</i> .....	2980 .....	2980
Schleifscheibe / <i>Meule dimension mm</i> .....	150x19x12.7 .....	200x16x16
Masse (max) h/l/b / <i>Encombrement mm</i> .....	255x250x260 .....	290x470x380
Gewicht / <i>Poids kg</i> .....	10 .....	21

**Ausrüstung:** Schutzgläser, Wellenadapter M12, Schwabbelscheibe, Drahtbürste, Bedienungsanleitung deutsch/französisch.

**Livrée avec:** Verres de protections, adaptateur, disque à polir, brosse métallique, manuel en français et allemand.

**Farbe:** grau RAL 7000, schwarz RAL 9005

**Couleur:** gris RAL 7000, RAL 9005

### Wartungshinweise:

1. Vor Reparatur- oder Wartungsarbeiten muss die Maschine vom Stromnetz getrennt werden.
2. Reparaturarbeiten an der elektrischen Anlage dürfen nur von einer Fachperson ausgeführt werden.
3. Schadhafte Teile, insbesondere Schutzvorrichtungen, sind vor dem weiteren Betrieb einwandfrei zu reparieren oder auszutauschen.
4. Die Werkstückauflagen sind wie in der Bedienungsanleitung beschrieben einzustellen.
5. Defekte Schleifscheiben, Drahtbürsten, Schwabbelscheiben sind sofort zu ersetzen.

### Service d'entretien:

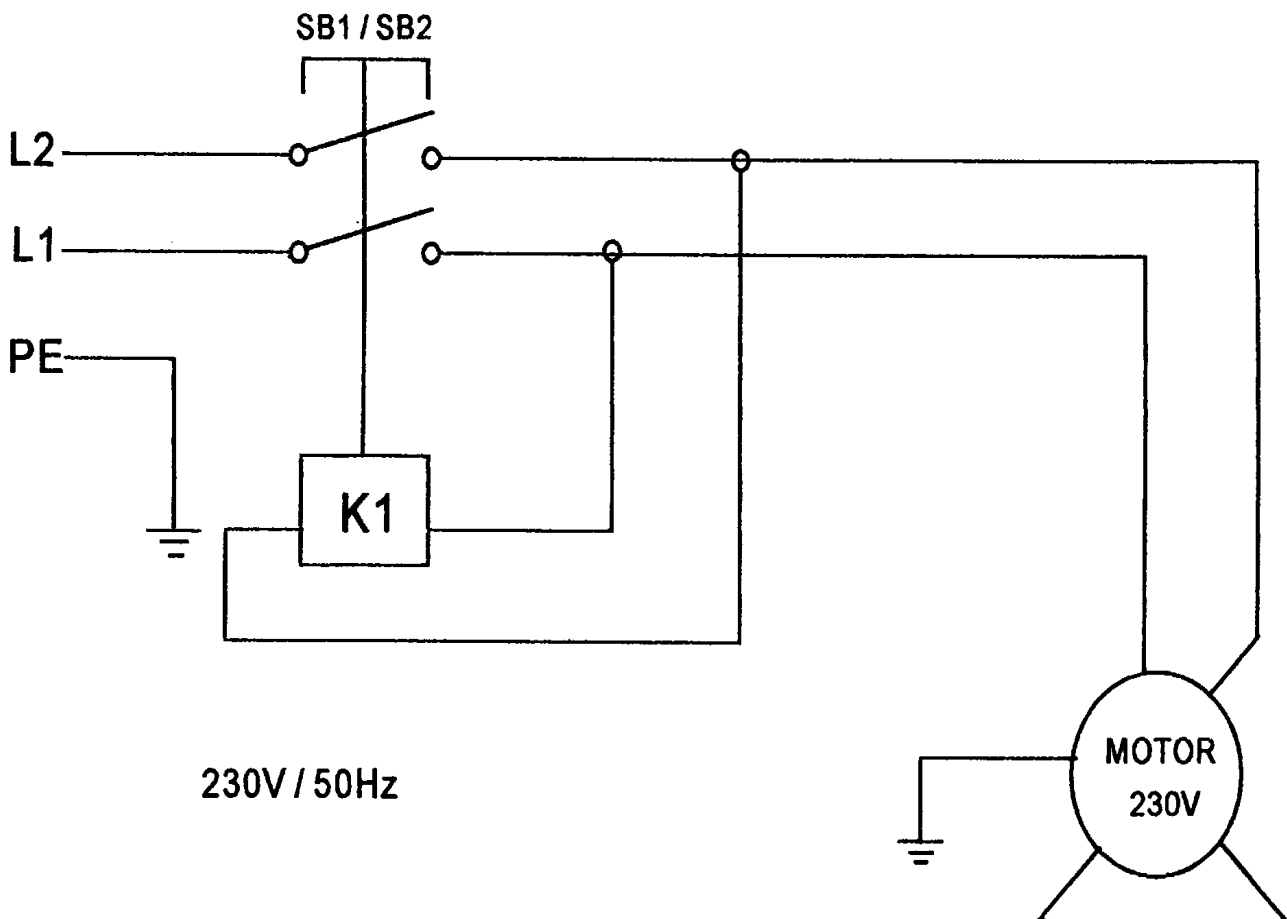
1. Assurez-vous que la machine soit débranchée de la source d'alimentation lors du commencement du service.
2. Le travaille au système électrique doit être fait par un électricien.
3. Les pièces défectueuses sont à changer tout de suite.
4. Les portes en fer doivent être ajustées comme indiqué dans le manuel.
5. Les meules, brosses métalliques, disques à polir defectueux doivent être remplacés immédiatement.

## Elektrischer Anschluss

Das Elektroschema enthält die notwendigen Angaben für den korrekten Anschluss der Maschine ans Netz. Der Anschluss des Netzkabels muss von einem Fachmann ausgeführt werden.

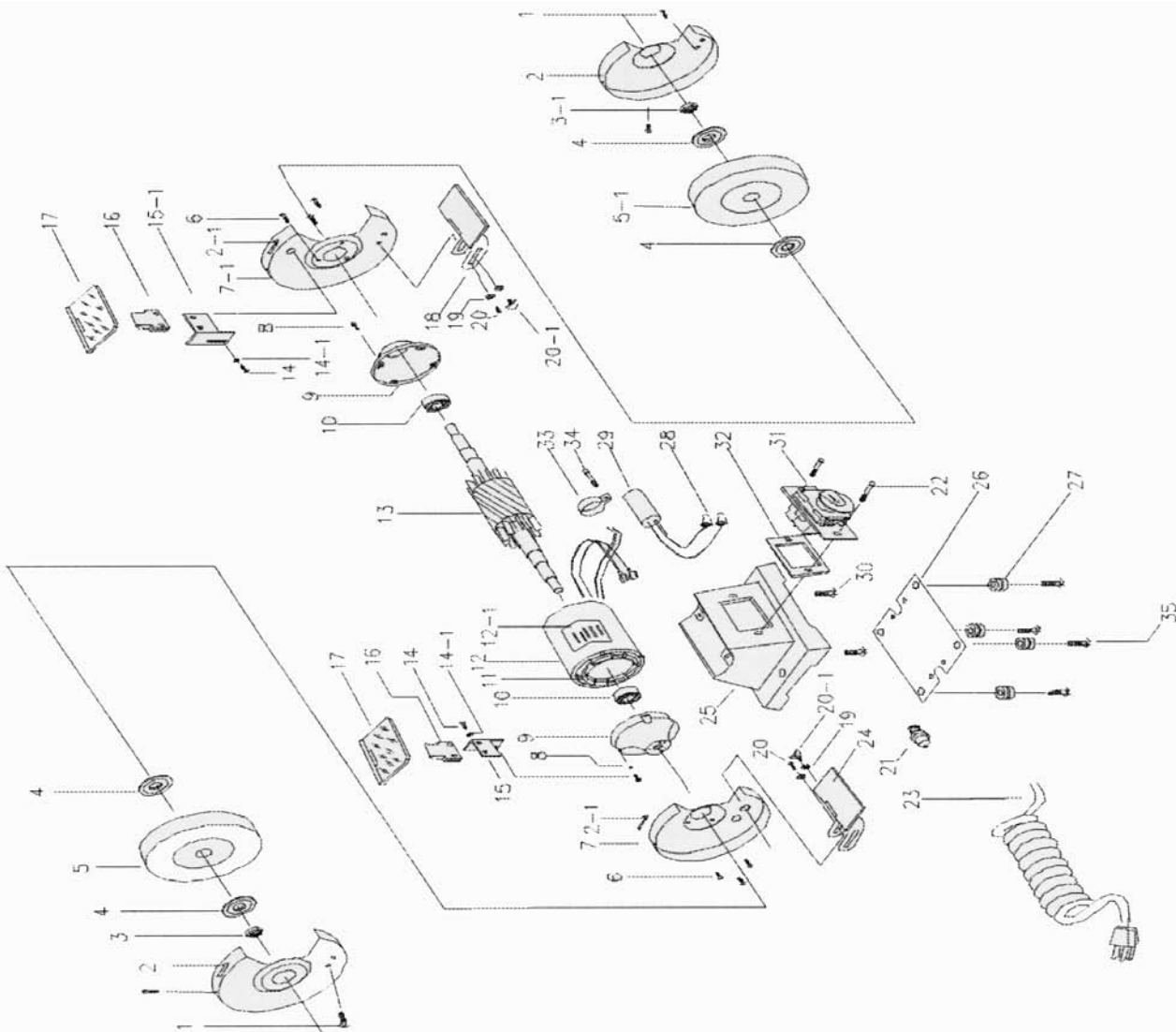
## Montage électrique

Le schéma du câblage électrique contient les indications nécessaires au raccordement correct de la machine avec l'arrivée du réseau. Tous changement de raccordement (prise) doivent être effectués par un technicien.

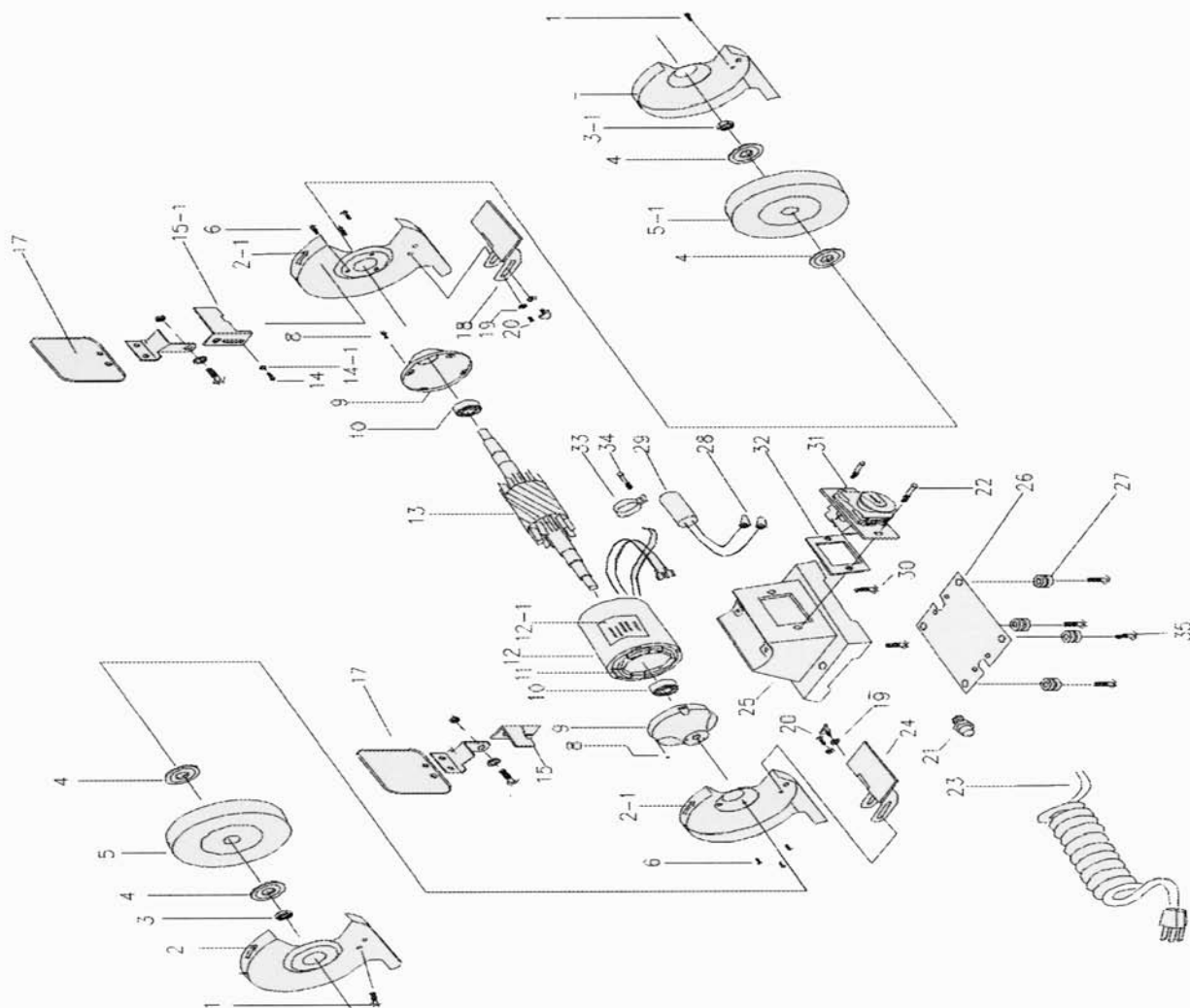


## ELEKTRISCHE STÜCKLISTE / COMPOSANTS ELECTRIQUES

Kurzzeichen Designation	Funktion Description	Tech. Daten Dates	Stk Pcs	Hersteller Fabrication	Bemerkungen Remarques
XP	Netzstecker/Fiche 230	230V, 6A	1		SEV
	Netzstecker/Fiche 232	230V, 10A	1		SEV
	Netzkabel/Câble	H05VV-F 0.75mm <sup>2</sup>	1		
SB1	Drücker / Interrupteur "Start"			AC 230V/10A	1 KJD-12
SB 2	Drücker / Interrpteur " Stop"	AC 230V/10A	1	KJD-12	
M	Motor / Moteur 230	AC 230V/0.18kW	1		
	Motor / Moteur 232	AC 230V/0.37kW			
K1	Relais / Relais	AC 230V / 10A	1		
PE	Erdung / Mise a la terre				



1.	PM-230001	Schraube / Vis	18.	PM-230018	Auflage / Porte outil
2.	PM-232002	Schutz / Protection	19.	PM-230019	Scheibe / Rondelle
3.	PM-230003	Pfeil / Flèche	20.	PM-230020	Schraube / Vis
4.	PM-230004	Scheibenflansch / Flasque	20-1.	PM-230020-1	Schraube / Vis
5.	PM-230005	Schleifscheibe / Disque K/G36	21.	PM-230021	Klemme / Serre câble
6.	PM-230006	Schraube / Vis	22.	PM-230022	Schraube / Vis
7.	PM-230007	Schutz / Protection	23.	200007	Netzkabel / Câble
8.	PM-230008	Schraube / Vis	24.	PM-230024	Auflage / Porte outil
9.	PM-230009	Flansch / Flasque	25.	PM-230025	Fussgehäuse / Pied
10.	PM-230010	Kugellager / Roulement	26.	PM-230026	Platte / Plaque
11.	PM-230011	Feldwicklung / Stateur	27.	PM-230027	Gummifuss / Pied gomme
12.	PM-230012	Typenschild / Plaquette	29.	PM-230029	Kondensator / Condensateur
13.	PM-230013	Rotor / Roteur	30.	PM-230030	Schraube / Vis
14.	PM-230014	Schraube / Vis	31.	PM-230031	Schalter / Interrupteur
14-1.	PM-230014-1	Scheibe / Vis	32.	PM-230032	Dichtung / Joint
15.	PM-230015	Halter links / Porteur gauche	33.	PM-230033	Briede / Bride
15-1.	PM-230015-1	Halter rechts / Porteur droite	34.	PM-230034	Schraube / Vis
16.	PM-230016	Klemme / Serrage	35.	PM-230035	Schraube / Vis
17.	PM-230017	Schutzglas / Verre			



1.	PM-232001	Schraube / Vis	17.	PM-232017	Schutzglas / Verre
2.	PM-232002	Schutz links komplett / Protection gauche complète	18.	PM-232018	Auflage / Porte outil
2-1.	PM-230002-1	Pfeil / Flèche	19.	PM-230019	Scheibe / Rondelle
3.	PM-232003	Mutter / Ecrou L	20.	PM-230020	Schraube / Vis
3-1.	PM-232003-1	Mutter / Ecrou	21.	PM-230021	Klemme / Serre câble
4.	PM-232004	Scheibenflansch / Flasque	22.	PM-230022	Schraube / Vis
5.	PM-232005	Schleifscheibe / Disque K/G36	23.	200007	Netzkabel / Câble
5-1.	PM-232005-1	Schleifscheibe / Disque K/G60	24.	PM-232018	Auflage / Porte outil
6.	PM-230006	Schraube / Vis	25.	PM-232025	Fussgehäuse / Pied
7.	PM-232007	Schutz / Protection	26.	PM-232026	Platte / Plaque
8.	302317	Schraube / Vis	27.	PM-320061	Gummifuss / Pied gomme
9.	PM-232009	Flansch / Flasque	29.	PM-232029	Kondensator / Condensateur
10.	PM-855258	Kugellager / Roulement	30.	PM-101191	Schraube / Vis
11.	PM-232011	Feldwicklung / Stateur	31.	PM-344120	Schalter / Interrupteur
12.	PM-232012	Typenschild / Plaque	32.	PM-230032	Dichtung / Joint
13.	PM-232013	Rotor / Roteur	33.	PM-230033	Briede / Bride
15.	PM-232015	Halter links/ Porteur gauche compl.	34.	PM-230034	Schraube / Vis
15-1.	PM-232015-1	Halter rechts / Porteur droite compl.	35.	302317	Schraube / Vis