

PROMAC®

324C

325C

TECHNISCHE DATEN

DONNEES TECHNIQUES

Index

Seite / Page 1

Seite / Page 2

Seite / Page 3

Seite / Page 4

Seite / Page 5

Index

Technische Daten / **Caractéristiques techniques**

Elektrische Anlage / **Schéma électrique**

Ersatzteilzeichnung / **Vue éclatée**

Ersatzteilliste / **Liste des pièces**

Hinweis

Verwenden Sie nur ORIGINAL-PRO-MAC Ersatzteile um eine einwandfreie Reparatur und Funktion der Maschine zu gewährleisten.

Ersatzteile können bei jedem PRO-MAC-Fachhändler bezogen werden. Bei Bestellungen sind unbedingt der genaue Maschinentyp und die Ersatzteilnummer anzugeben.

Remarque

N'utilisez que des pièces d'origine PRO-MAC pour avoir une machine en parfait état de fonctionnement.

Vous pouvez acheter les pièces détachées chez les revendeurs PROMAC. Lors de la commande de pièces de rechange indiquer toujours le type de la machine et le numéro de l'article désiré.

Händlernachweis

Renseignements sur les revendeurs:

Schweiz / Suisse

TOOL AG, 8117 Fällanden

Tel. 01/806 59 59

Fax. 01/806 59 69

e-mail tool@tool-ag.ch

www.promac.ch

Frankreich / France

TOOL FRANCE, 91029 Evry Cedex

Tel. 01 691 137 37

Fax. 01 608 632 39

e-mail info@promac.fr

www.promac.fr



Technische Daten / Caractéristiques techniques

Modell / Modèle	324C	325C
Motor / Moteur	230V/1Ph, 0.4Kw.....	400V/3Ph,0.4Kw
Netzkabel / Câble	3 x 1.25mm ²	4 x 1.25mm ²
Absicherung / Fusibles coupe-circuit.....	10A.....	10A
Drehzahlenbereich / Plage de vitesses	2850 Upm / tpm.....	2850 Upm / tpm
Scheibendurchmesser / Diamètre meule ...	200mm	200mm
Schwabbelscheibe / Disque à polir.....	175mm	175mm
Drahtbürste / Brosse métallique	175mm	175mm
Gewicht / Poids.....	22kg.....	22kg

Ausrüstung: Schutzgläser, Wellenadapter M12, SUVA-Schleifschütze, Schwabbelscheibe, Drahtbürste, Bedienungsanleitung deutsch/französisch.

Livree avec: Verres de protections, protections des meules SUVA, adaptateur, disque à polir, brosse métallique, manuel en langues française et allemande.

Farbe: grau RAL 7000, schwarz RAL 9005

Couleur: gris RAL 7000, RAL 9005

Wartungshinweise:

1. Vor Reparatur- oder Wartungsarbeiten muss die Maschine vom Stromnetz getrennt werden.
2. Reparaturarbeiten an der elektrischen Anlage dürfen nur von einer Fachperson ausgeführt werden.
3. Schadhafte Teile, insbesondere Schutzvorrichtungen, sind vor dem weiteren Betrieb einwandfrei zu reparieren oder auszutauschen.
4. Die Werkstückauflagen und SUVA-Schleifschütze sind wie in der Bedienungsanleitung beschrieben ein..... zustellen.
5. Defekte Schleifscheiben, Drahtbürsten, Schwabbelscheiben sind sofort zu ersetzen.

Service d'entretien:

1. Assurez-vous que la machine soit débranchée de la source d'alimentation lors du commencement du service.
2. Le travaille au système électrique doit être fait par un électricien.
3. Les pièces défectueuses sont à changer de suite.
4. Les portes en fer et les protections des meules doivent être ajustées comme indiqué dans le manuel.
5. Des meules, brosses métalliques, disques à polir defectueux doivent être remplacés tout de suite.

PROMAC®

324C / 325C

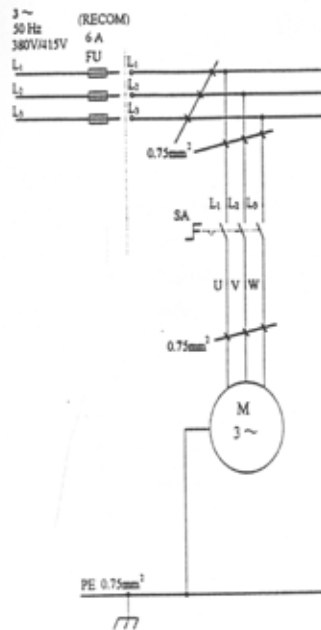
Elektrischer Anschluss

Das Elektroschema enthält die notwendigen Angaben für den korrekten Anschluss der Maschine ans Netz. Der Anschluss des Netzkabels muss von einem Fachmann ausgeführt werden.

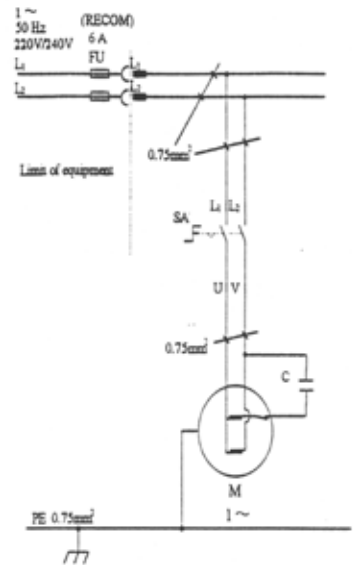
Montage électrique

Le schéma du câblage électrique contient les indications nécessaires au raccordement correct de la machine avec l'arrivée du réseau. Tous changements de raccordement (prise) doivent être effectués par un technicien.

Modell 325C



Modell 324C

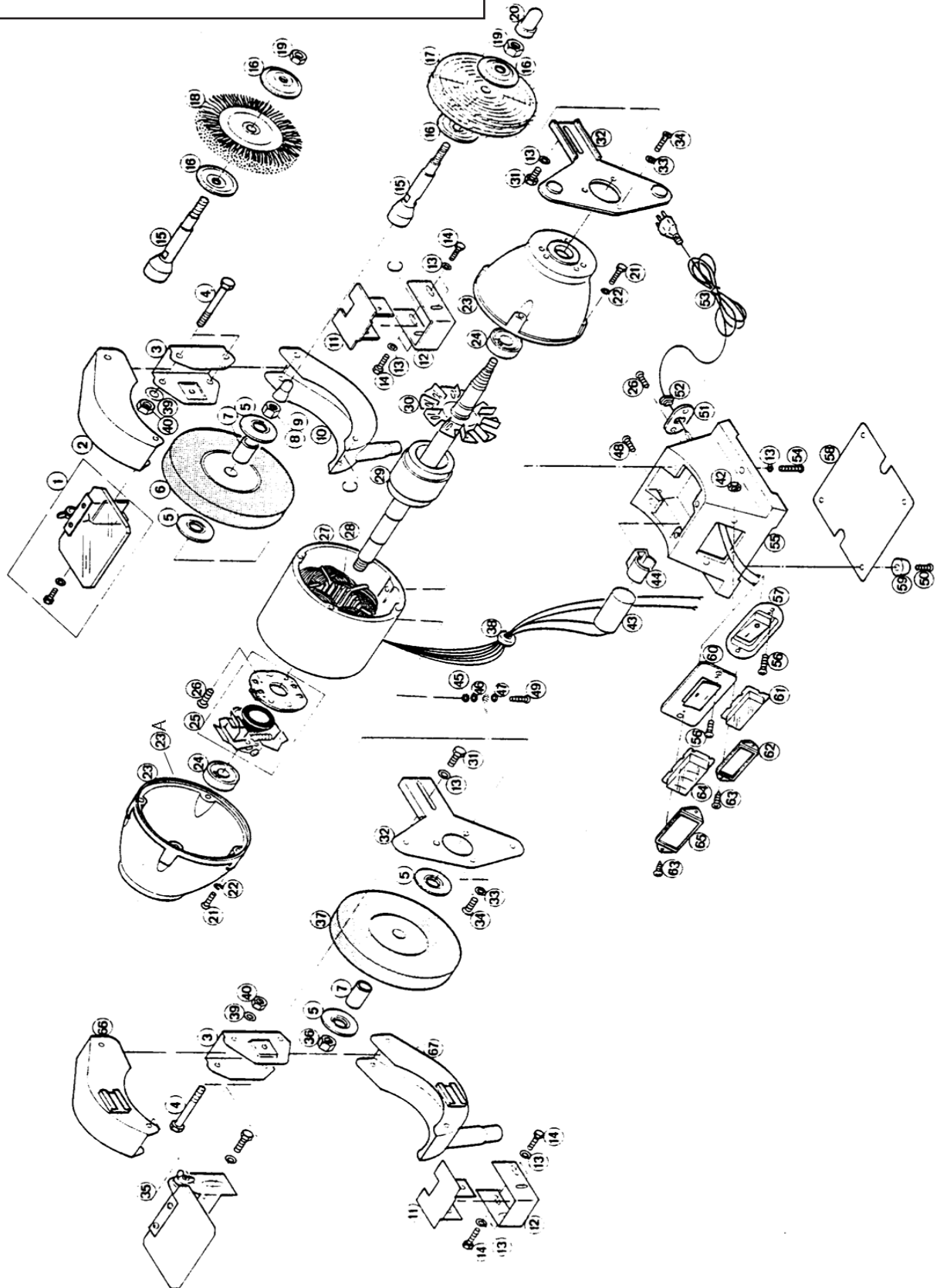


ELEKTRISCHE STÜCKLISTE / LISTE DES PIÉCES ÉLECTRIQUE

Kurzzeichen Symbol	Funktion Fonction	Techn. Daten Caractéristiques	Stk Pcs	Bemerkung Remarque
SA (324C)	Ein-/Ausschalter Interrupteur	250VAC 15A	1	EN60204 UL
SA (325C)	Ein-/Ausschalter Interrupteur	500VAC 10A	1	EN60204 UL
M	Motor Moteur	0.4Kw 230V / 1 Phase 50Hz / 2850Upm	1	EN60204
M	Motor Moteur	0.4Kw 400V / 3 Phase 50Hz / 2850Upm	1	EN60204
C (324C)	Kondensator Condensateur	150MFD, 125VAC	1	
XP	Klemmenbrett Serrage	AC400V/15A 1.5mm2 max	1	VDE 0606
FU	Netzschutz Fusible	230V / 10A 400V / 10A	2 3	Netzseitig
	Netzkabel (324C) Câble	3x 0.75mm2	1	HO3VVF
	Netzkabel (325C) Câbel	4x.0.75mm2	1	VCTF
PE	Erdung Masse			

PROMAC®

324C / 325C



PROMAC®

324C / 325C

01	PM 320029	Halter rechts / Porteur droite
02/10	PM 320102	Schleifschutz kompl. rechts / Protection compl. droite
03	PM 320025	Halter / Porteur
04	PM 320026	Bolzen / Goupille
05	PM 320008	Flansch / Flasque
07	PM 320007	Büchse / Boîte
08	PM 320009	Mutter / Erou
11-14	PM 320019	Auflage kpl. / Table complète
13	PM 320030	Scheibe / Rondelle
14	PM 320016	Schraube / Vis
15	9190	Adapter kpl. / Adapteur complet (incl. Pos. 16+19)
16	PM 42402	Flansch / Flasque
19	CX-74009	Mutter / Erou
21	PM 324021	Schraube / Vis
22	PM 320035	Federring / Rondelle ressort
23	PM 324023	Motorflansch / Flasque moteur
23A	PM 320032	Federring / Rondelle ressort
24	985483	Kugellager / Roulement
25	PM 320071	Fliehkraftregler / Régulateur centrifuge 324C
26	PM 320006	Schraube / Vis
27/28	PM 324028	Feld / Inducteur 324C, 230V
27/28	PM 325028	Feld / Inducteur 325C, 400V
29	PM 324029	Anker / Indult 324C, 230V
29	PM 325029	Anker / Indult 325C, 400V
30	PM 320038	Ventilator / Ventilateur
31	PM 320031	Schraube / Vis

32	PM 320028	Flansch / Flasque
33	PM 320032	Scheibe / Rondelle
34	PM 320033	Schraube / Vis
35	PM 324035	Halter links / Porteur gauche
36	PM 315068	Mutter / Erou
38	PM 320050	Ring / Rondelle
43	PM 324043	Kondensator / Condensateur 324C 150 MFD
44	PM 320045	Klammer / Pince 324C
45	PM 320145	Scheibe / Rondelle
46	PM 320146	Scheibe / Rondelle
47	PM 320005	Scheibe / Rondelle
48	PM 320046	Schraube / Vis
49	PM 320004	Schraube / Vis
51	PM 320003	Platte / Plaque
52	PM 320002	Kabelhalter / Fixation
53	200035	Kabel / Câble 324C
53		Kabel / Câble 325C
54	PM 320033	Schraube / Vis
55	PM 324055	Fussgehäuse / Carcasse 324C
55	PM 325055	Fussgehäuse / Carcasse 325C
56	PM 320054	Schraube / Vis
57	PM 315083	Schalter / Interrupteur 324C
57	PM 330042A	Schalter / Interrupteur 325C
58	PM 324058	Abdeckung / Couvercle
59	PM 320061	Gummifuss / Pied gommé
66/67	PM 320166	Schleifschutz kompl. links / Protection compl. gauche

Zubehör / Accessoires

06	9341	Schleifscheibe K 60 / Disque gr.60
09	9494	Kappe / Couvercle
17	9339	Schwabbelscheibe / Disque à polir
18	9338	Drahtbürste / Brosse
20	9493	Kappe / Couvercle
37	9340	Schleifscheibe K 36 / Disque gr.36

Anschluss Schema Schalter zu 325C Schleifer

